

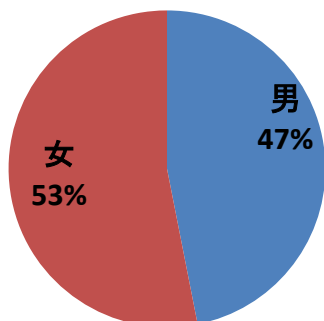
# 東出張所

## 指定訪問リハビリテーション事業所

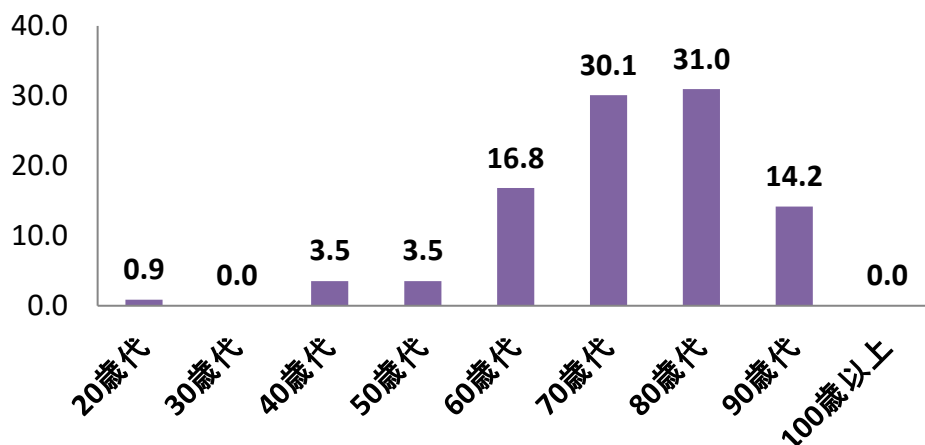


◆利用者データ 令和3年3月31日時点 『113』名

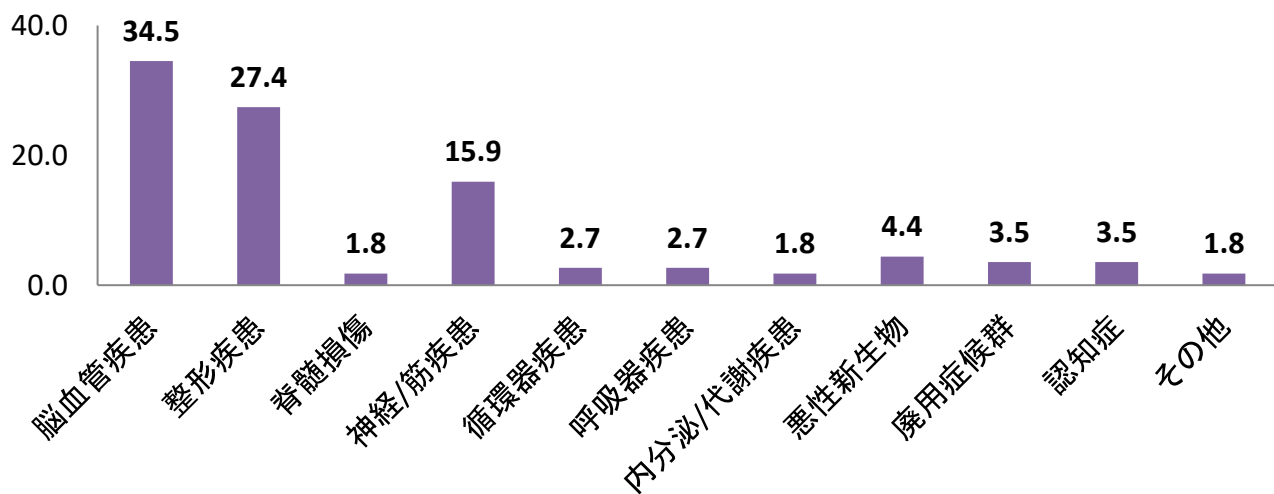
### 性別・年齢構成(%)



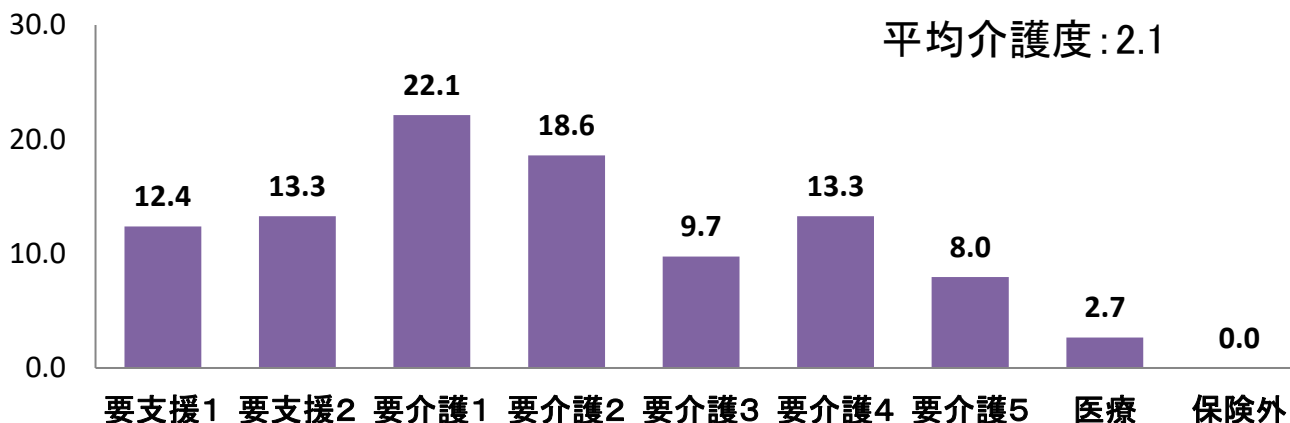
平均年齢: 77歳



### 疾患分類(%)

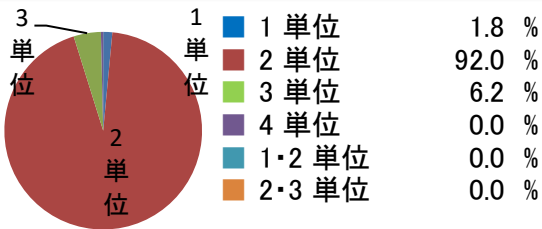


### 介護度(%)

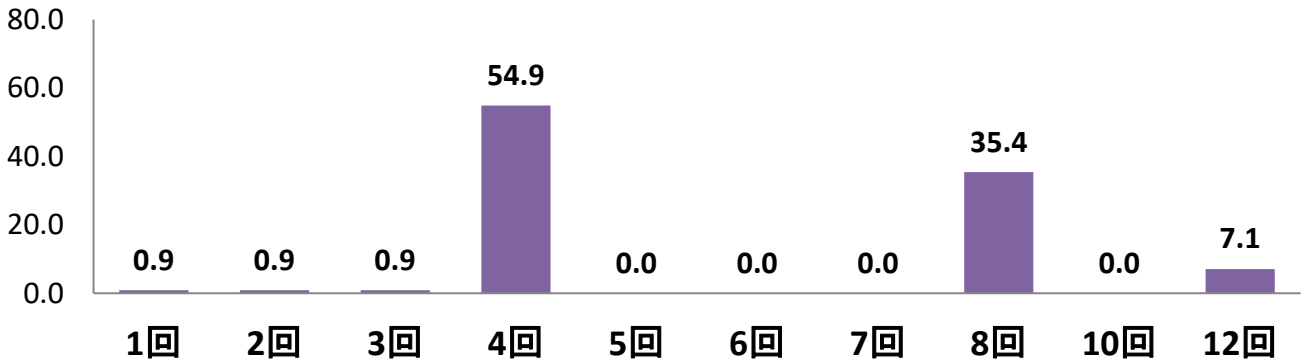


平均介護度: 2.1

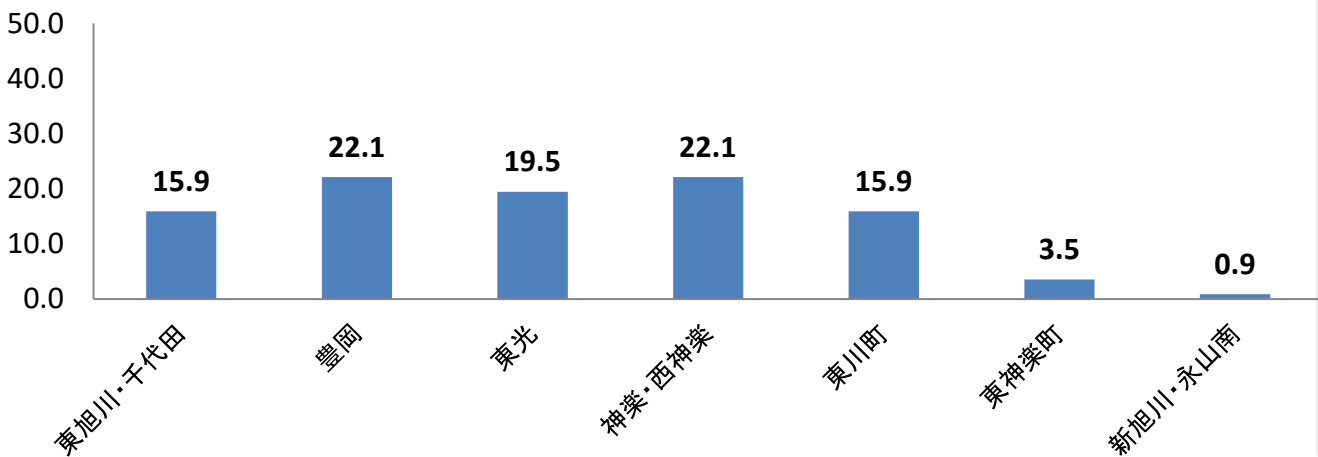
## 単位数・月利用回数(%)



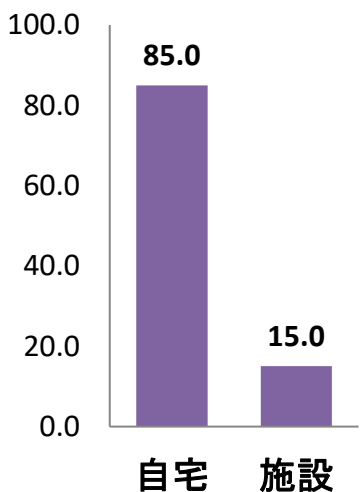
(1単位 20分 2単位 40分 3単位 60分 4単位 80)



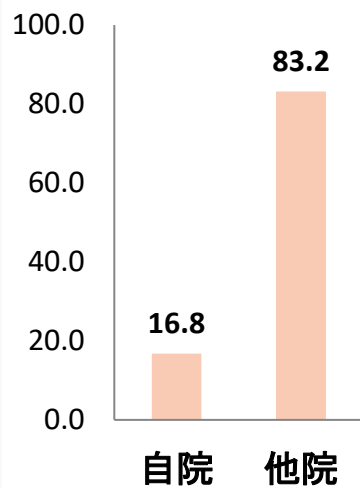
## 訪問地域 (%)



## 居住場所 (%)



## 主治医 (%)



## 居宅事業所分類 (%)

