

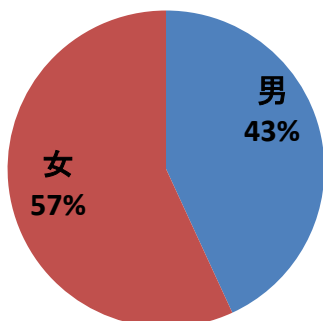
福祉村サテライト出張所

訪問リハビリテーション事業所

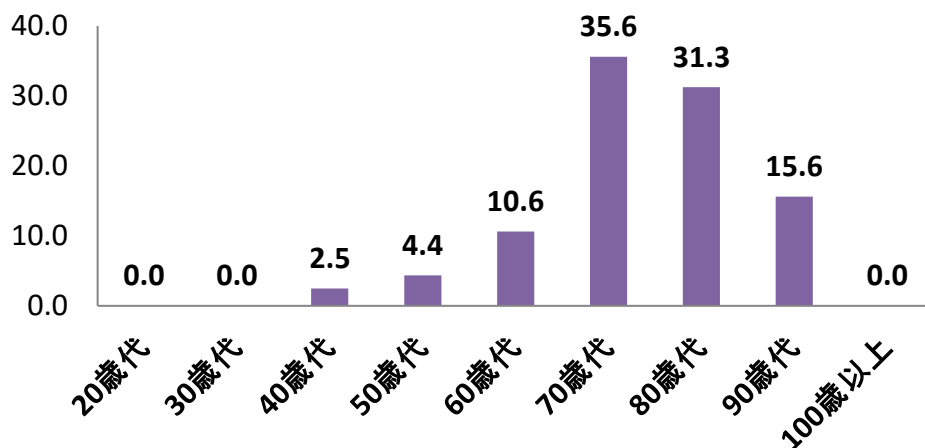


◆利用者データ 令和4年3月31日時点 『160』名

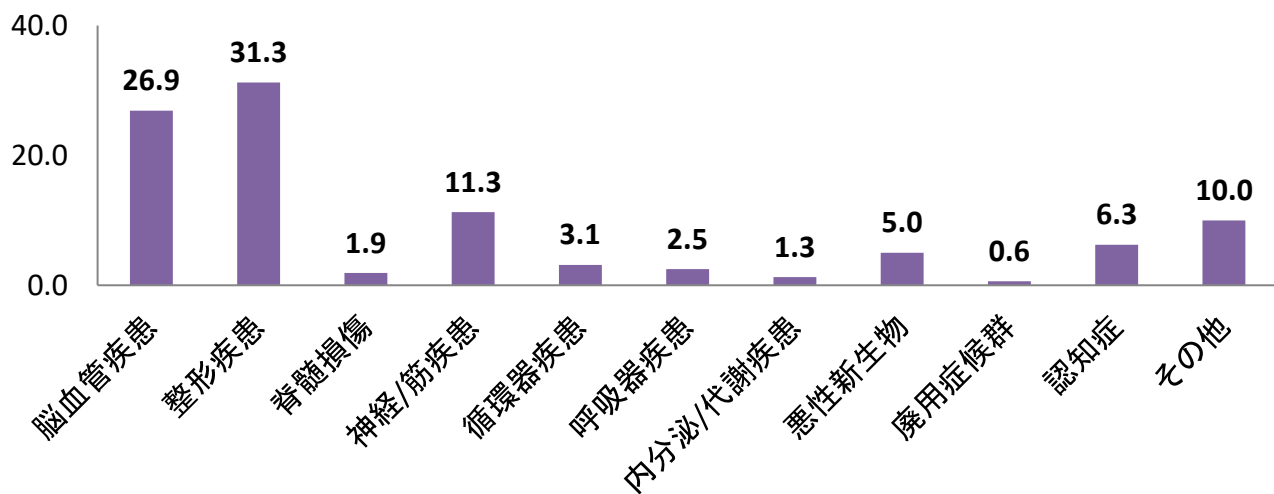
性別・年齢構成(%)



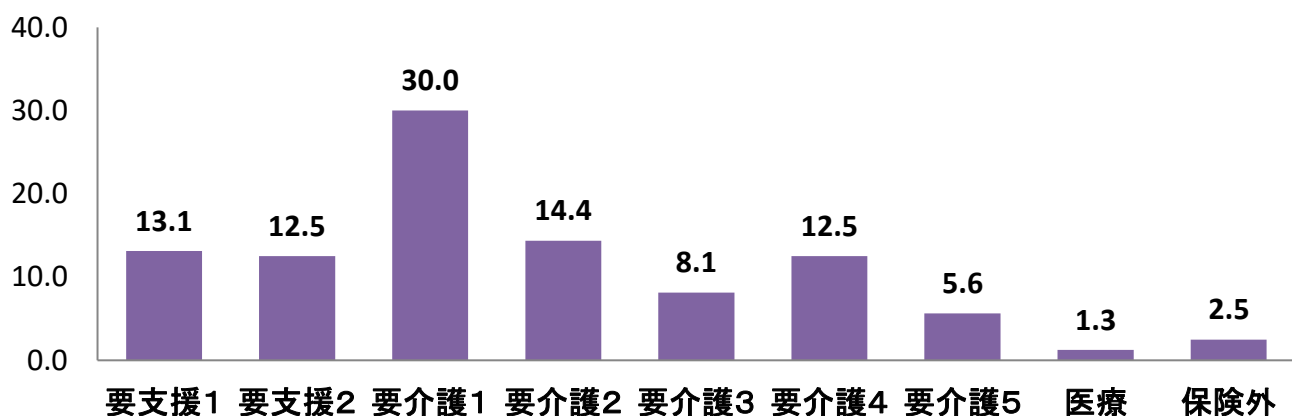
平均年齢: 78.3歳



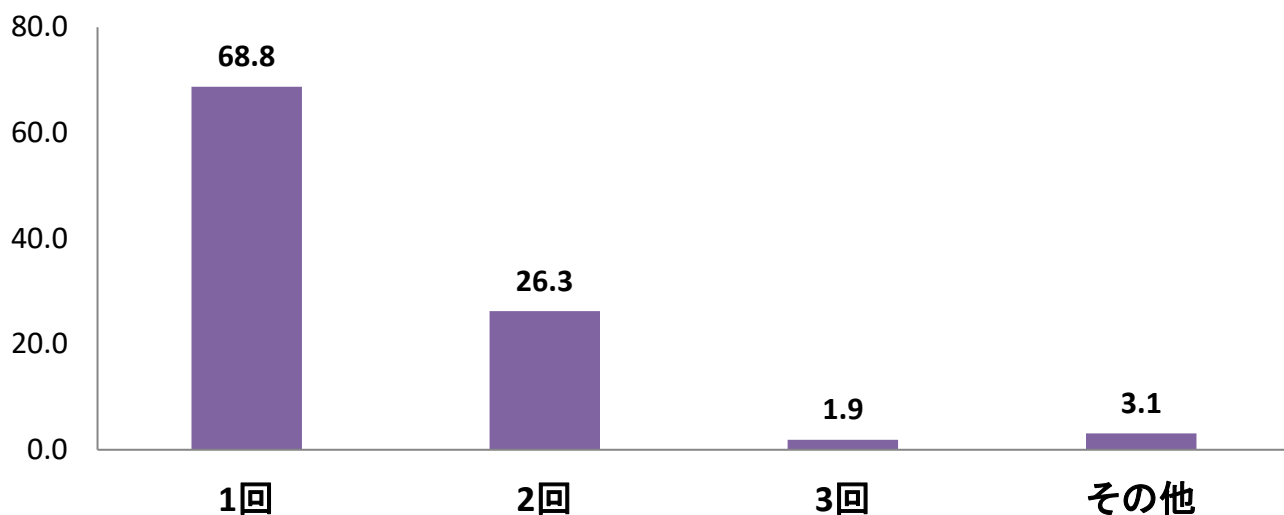
疾患分類(%)



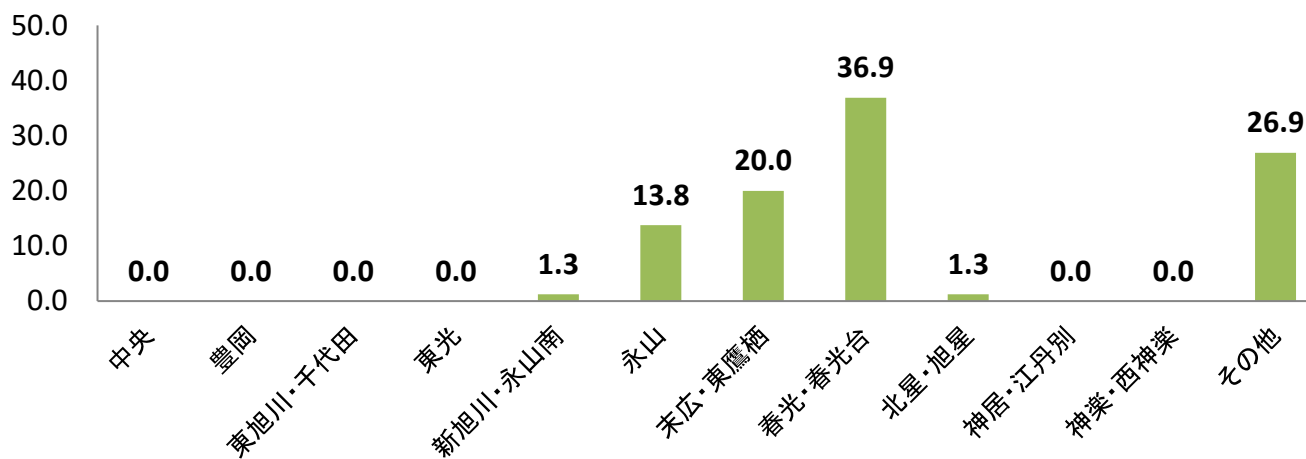
介護度(%)



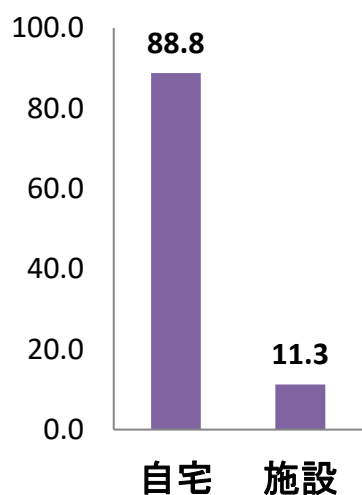
週利用回数



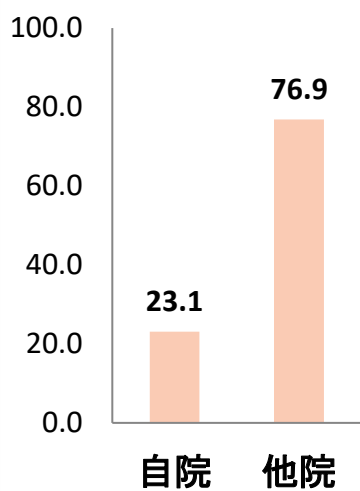
訪問地域 (%)



居住場所 (%)



主治医 (%)



居宅事業所分類 (%)

