

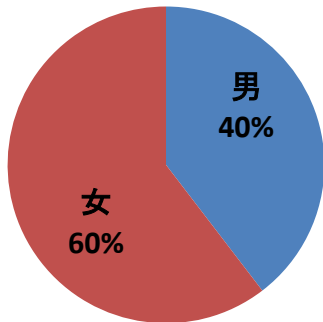
森山メモリアル病院

指定訪問リハビリテーション事業所

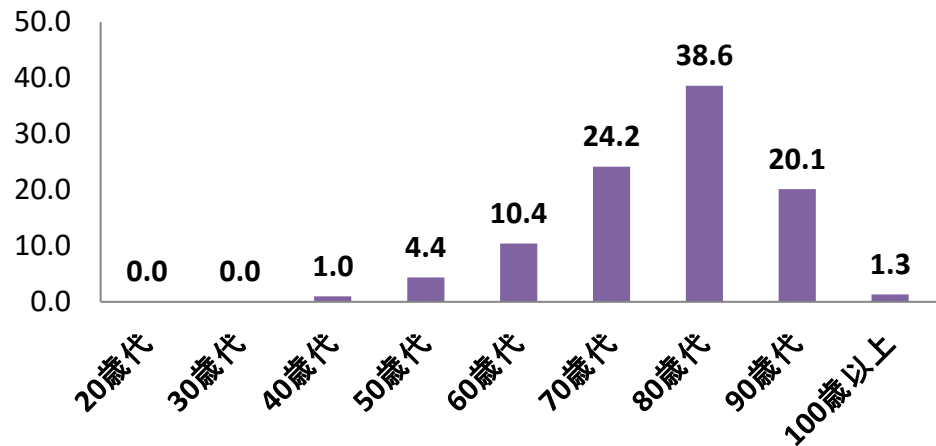


◆利用者データ 令和4年3月31日時点 『298』名

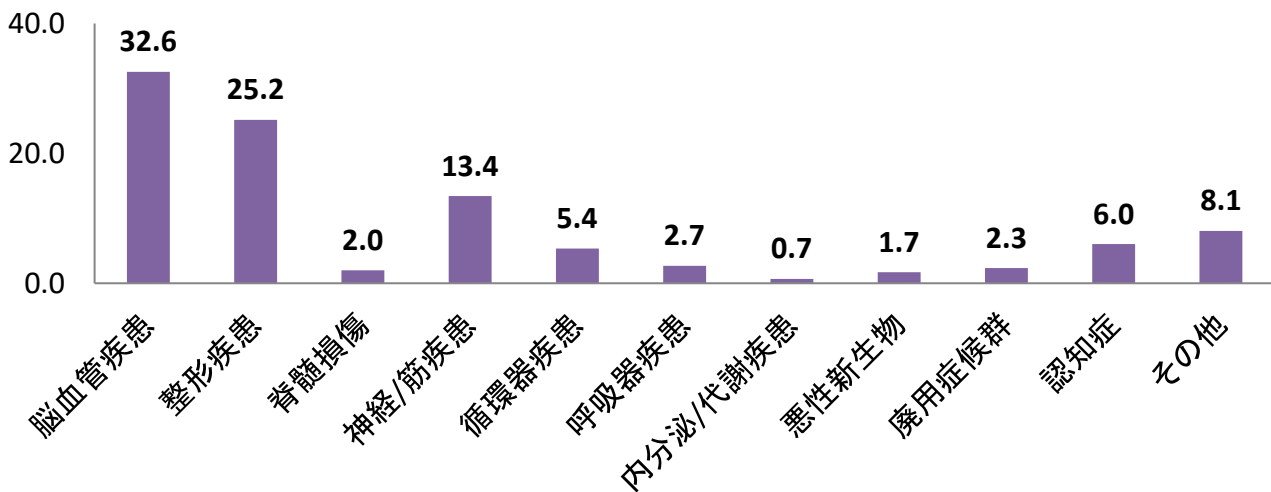
性別・年齢構成(%)



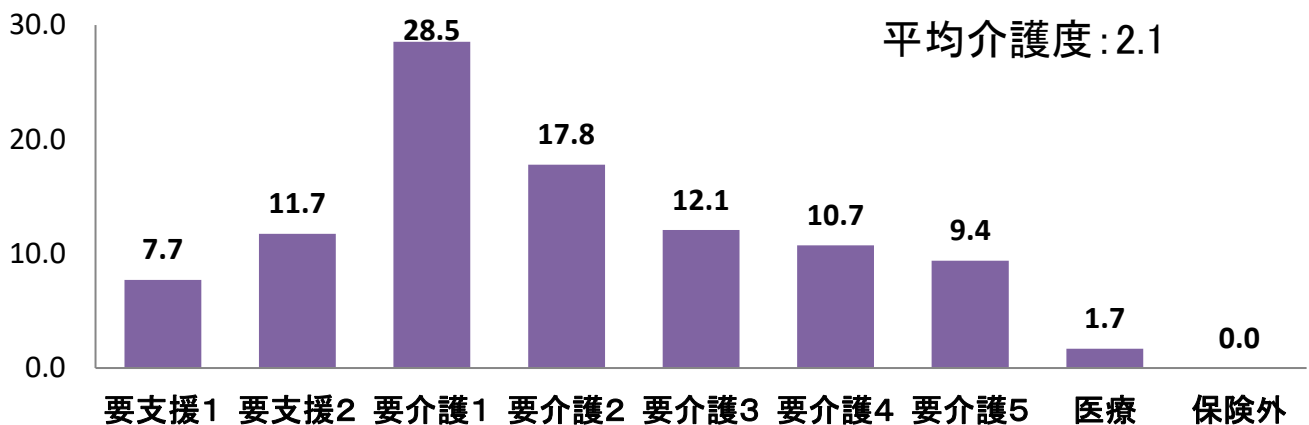
平均年齢: 80.5歳



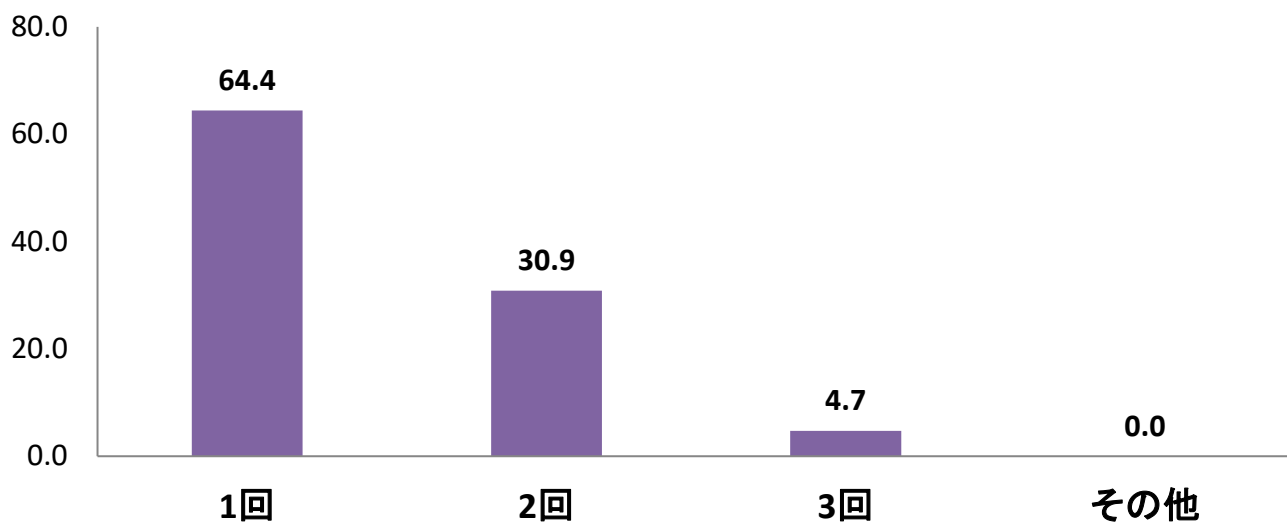
疾患分類(%)



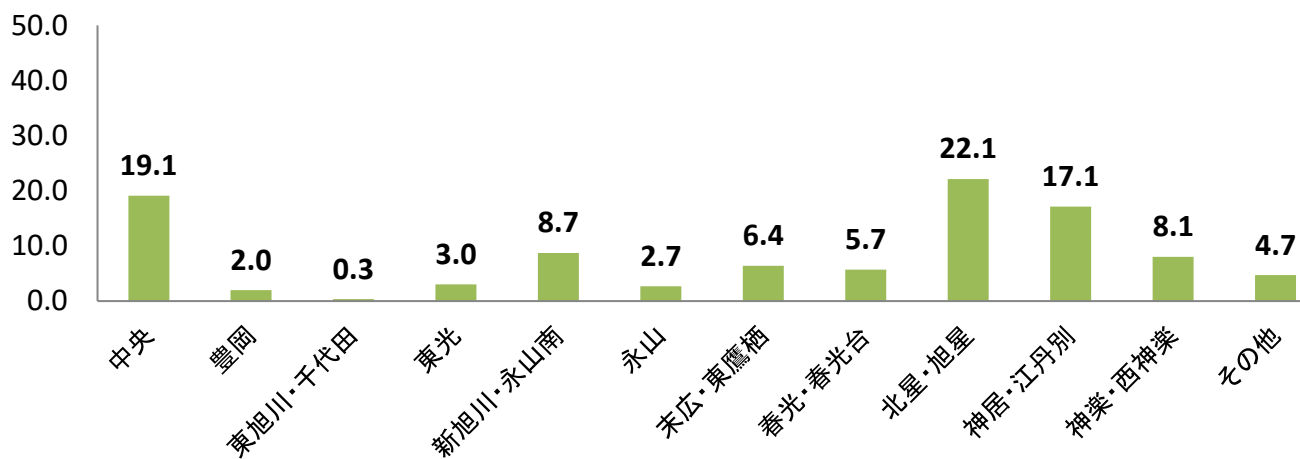
介護度(%)



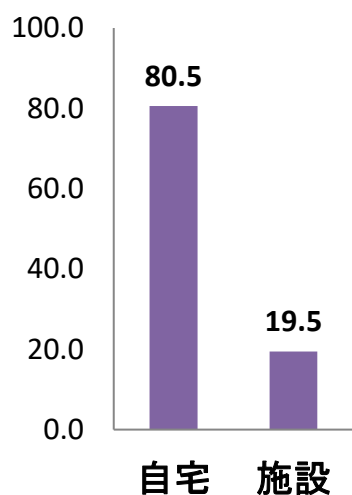
週利用回数 (%)



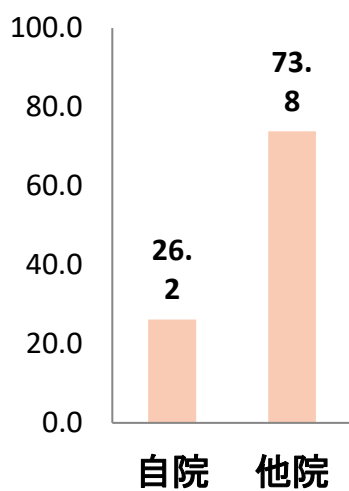
訪問地域 (%)



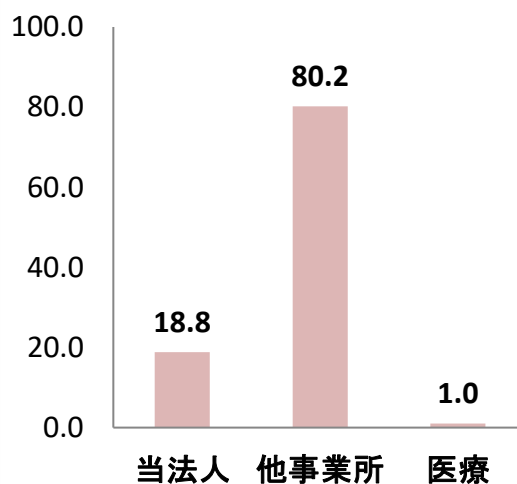
居住場所 (%)



主治医 (%)



居宅事業所分類 (%)



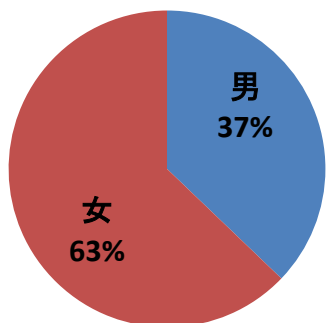
福祉村サテライト出張所

訪問リハビリテーション事業所

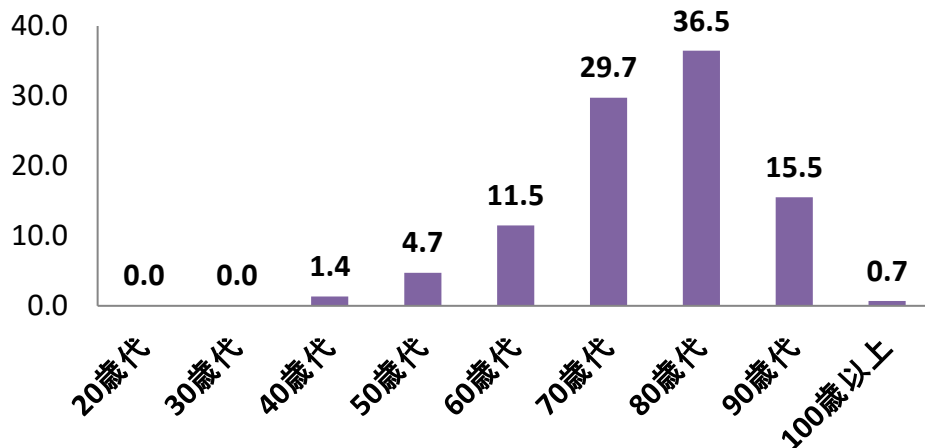


◆利用者データ 令和4年3月31日時点 『148』 名

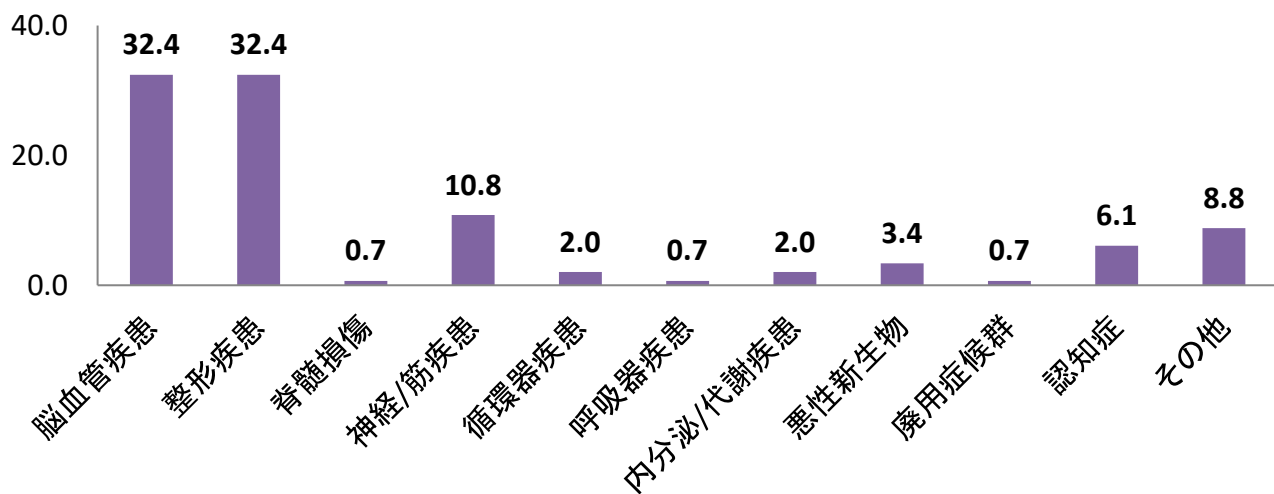
性別・年齢構成(%)



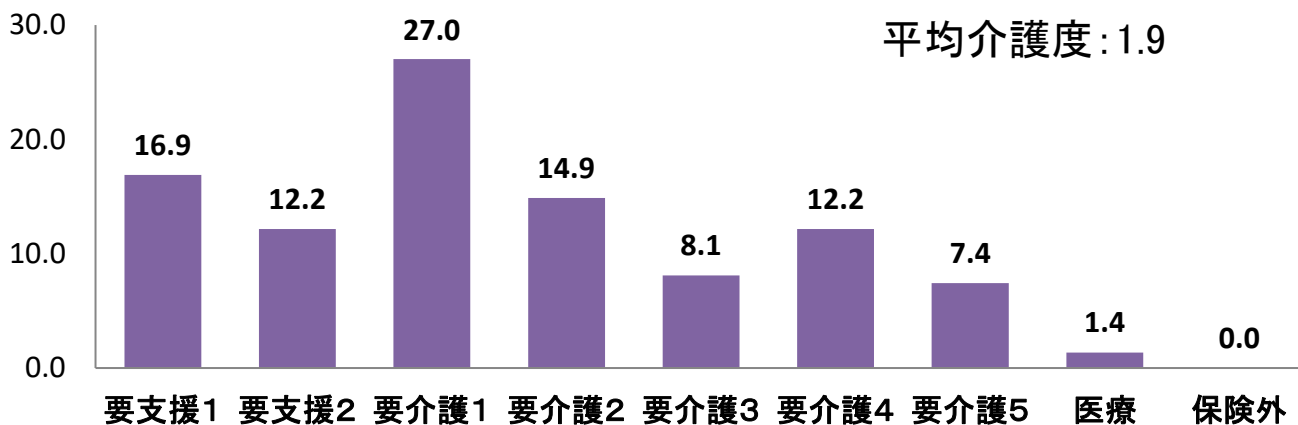
平均年齢: 79.3歳



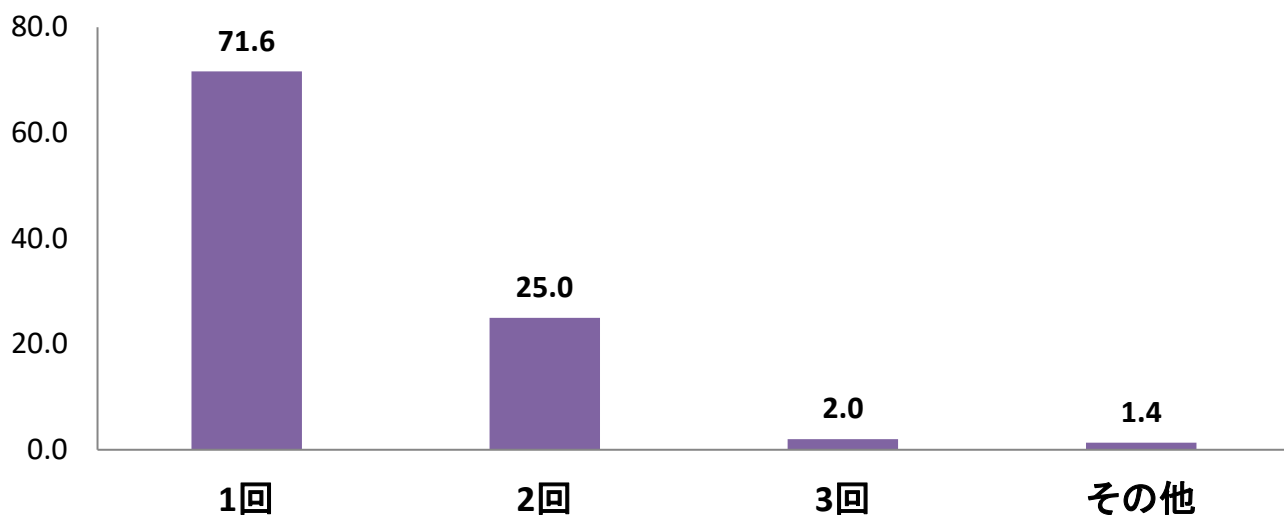
疾患分類(%)



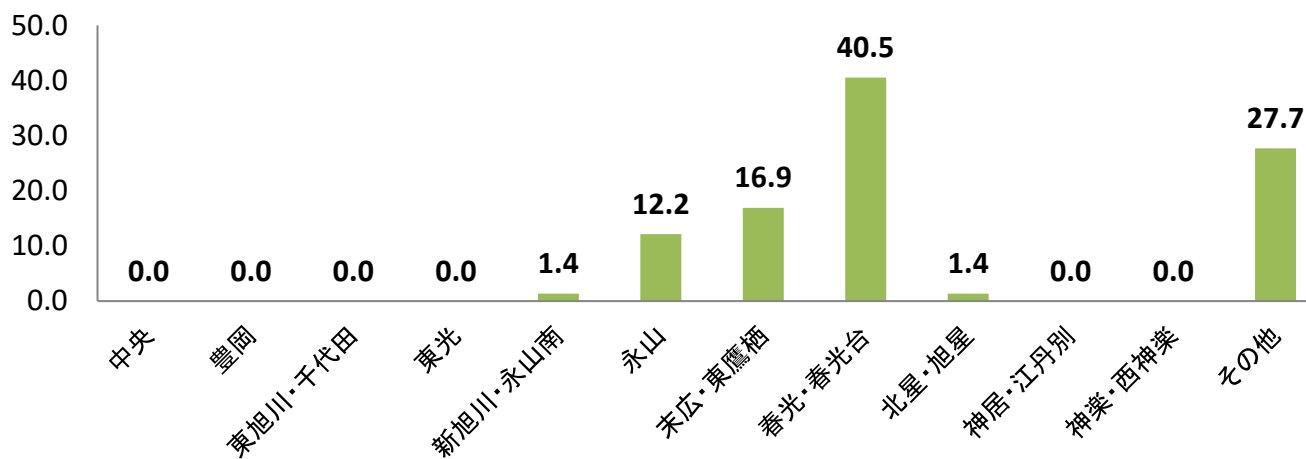
介護度(%)



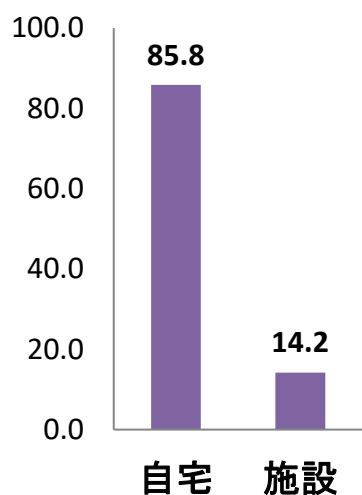
週利用回数



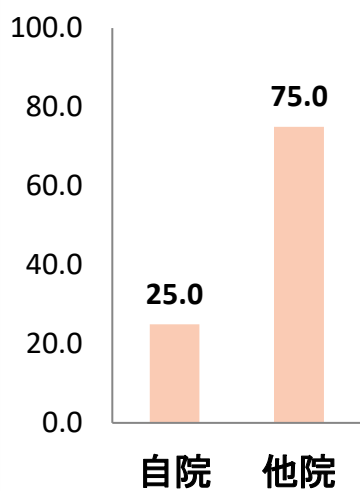
訪問地域 (%)



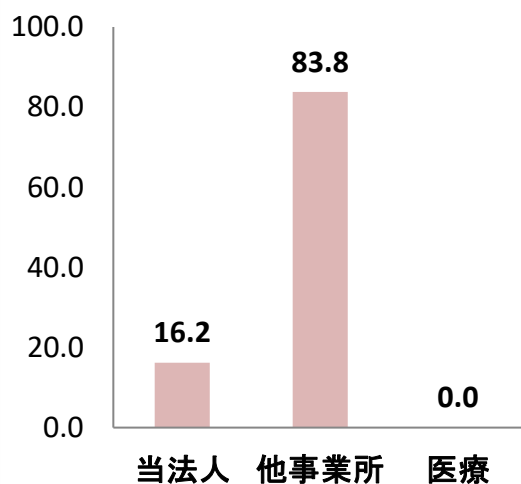
居住場所 (%)



主治医 (%)



居宅事業所分類 (%)



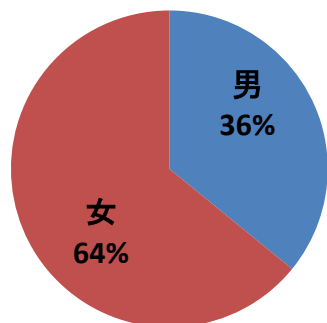
森山メモリアル訪問看護ステーション

リハビリテーション部門

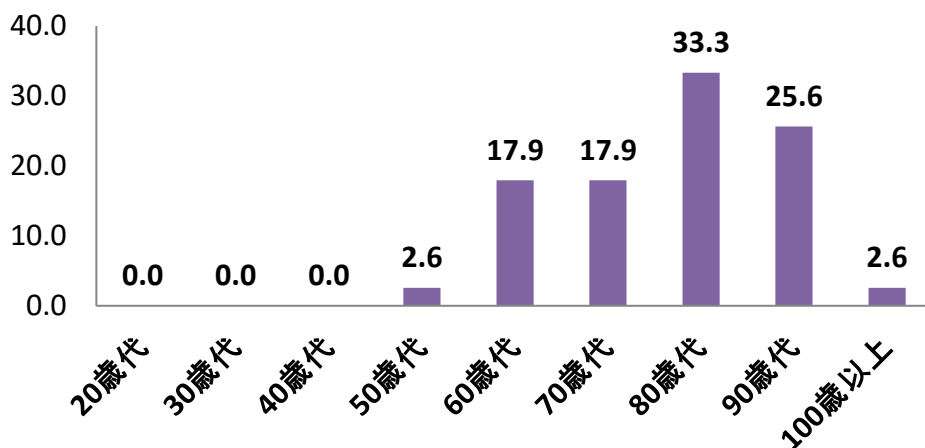


◆利用者データ 令和4年3月31日時点 『39』名

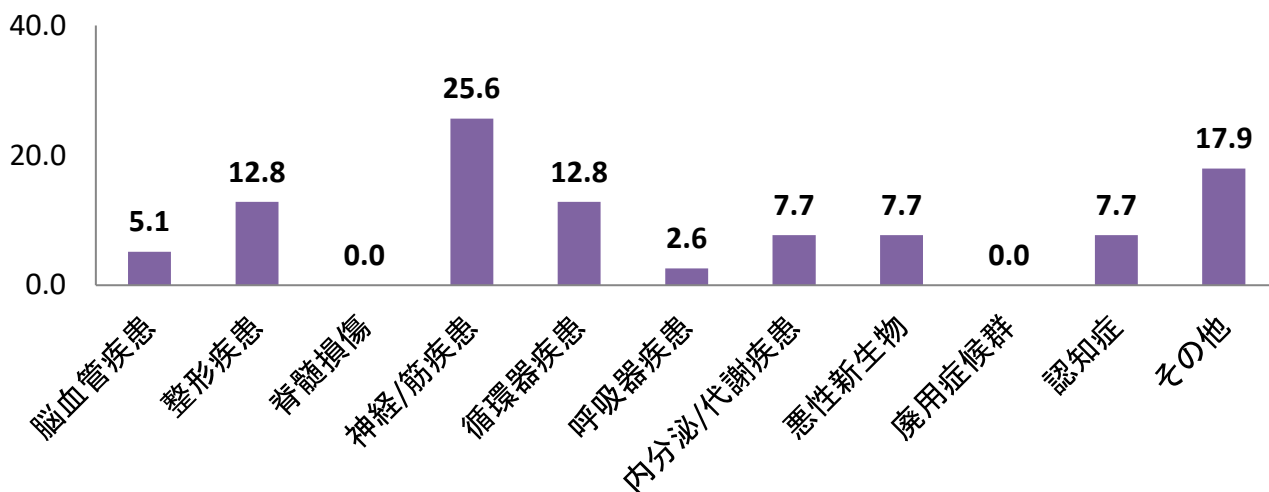
性別・年齢構成(%)



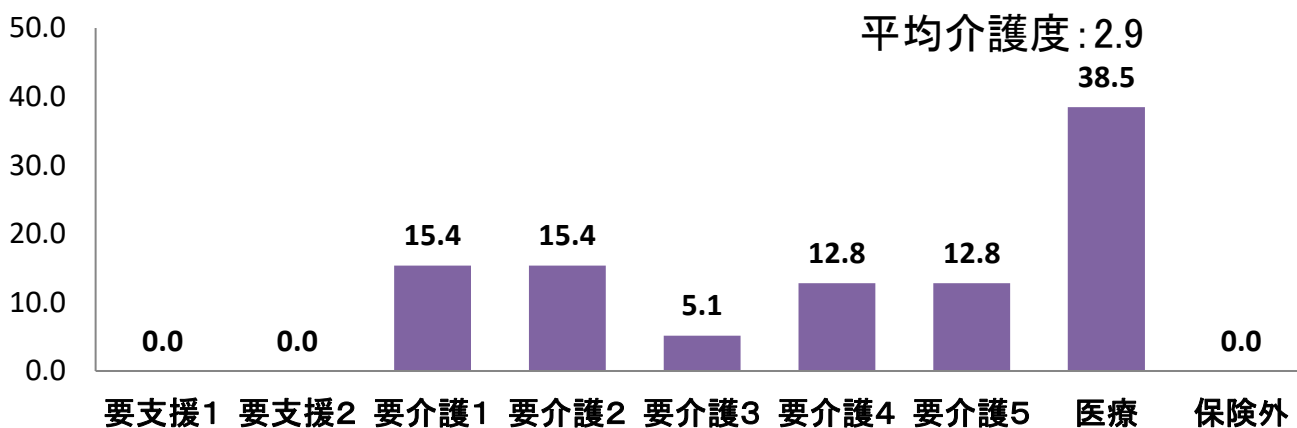
平均年齢: 80.4歳



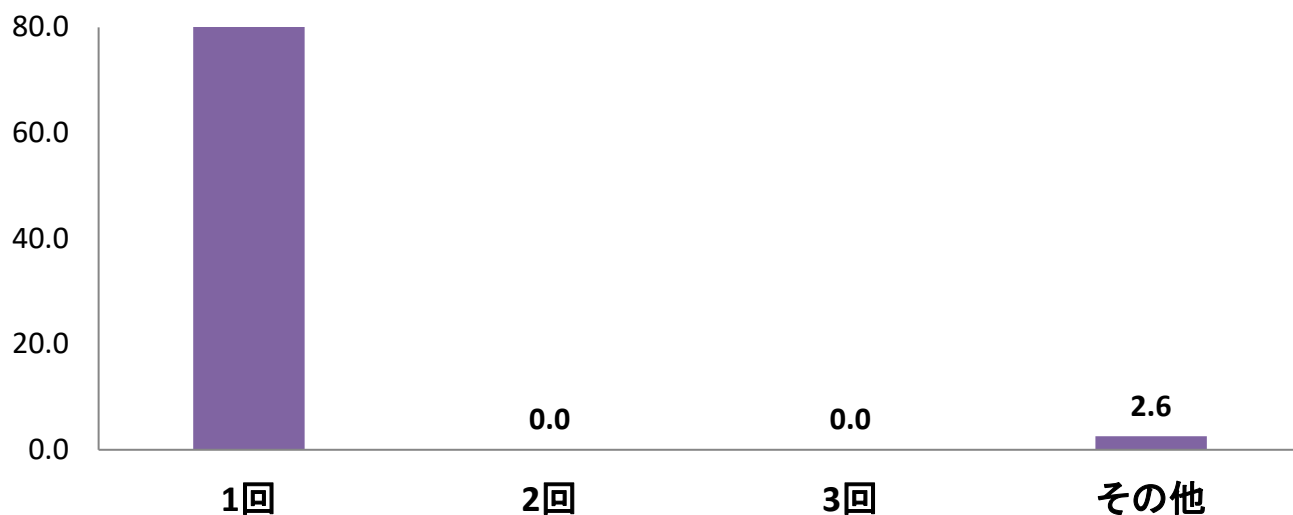
疾患分類(%)



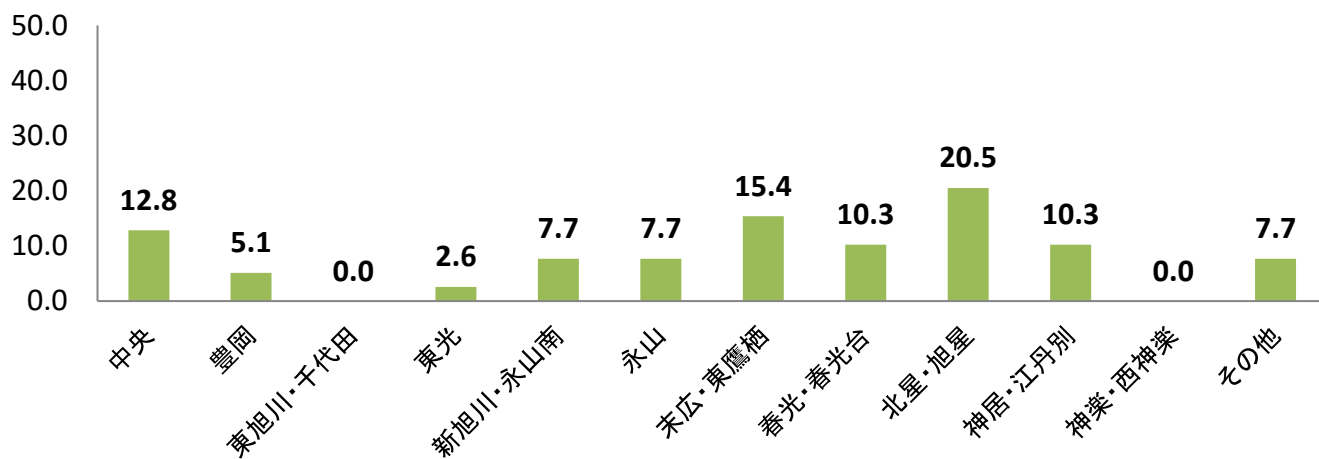
介護度(%)



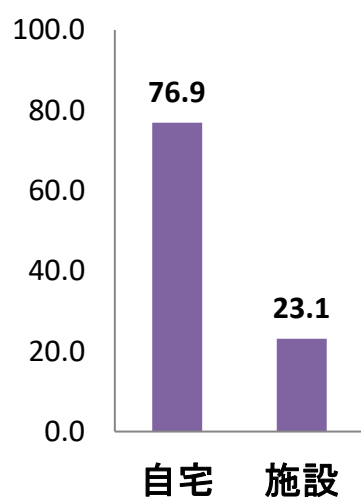
週利用回数



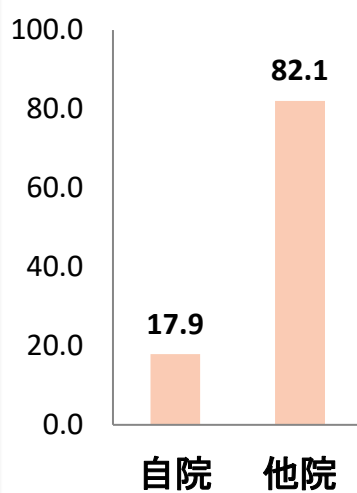
訪問地域 (%)



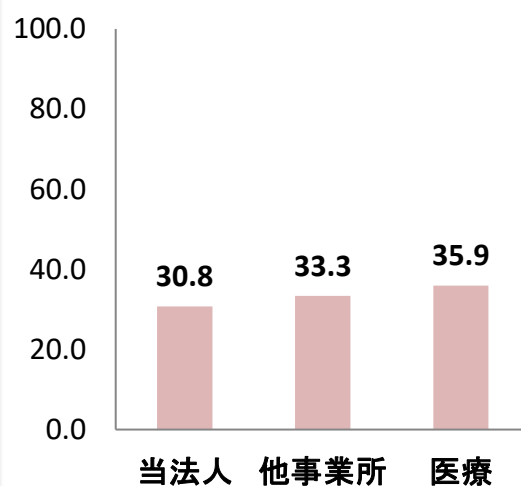
居住場所 (%)



主治医 (%)



居宅事業所分類 (%)



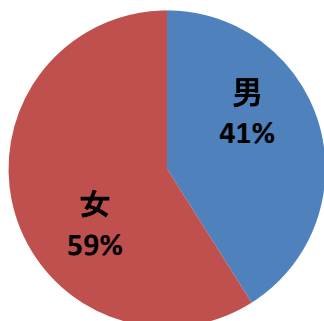
東出張所

指定訪問リハビリテーション事業所

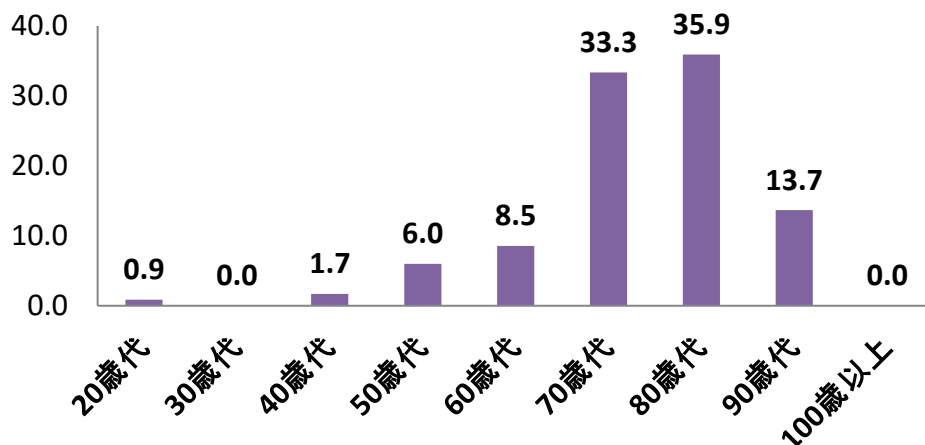


◆利用者データ 令和4年3月31日時点 『117』名

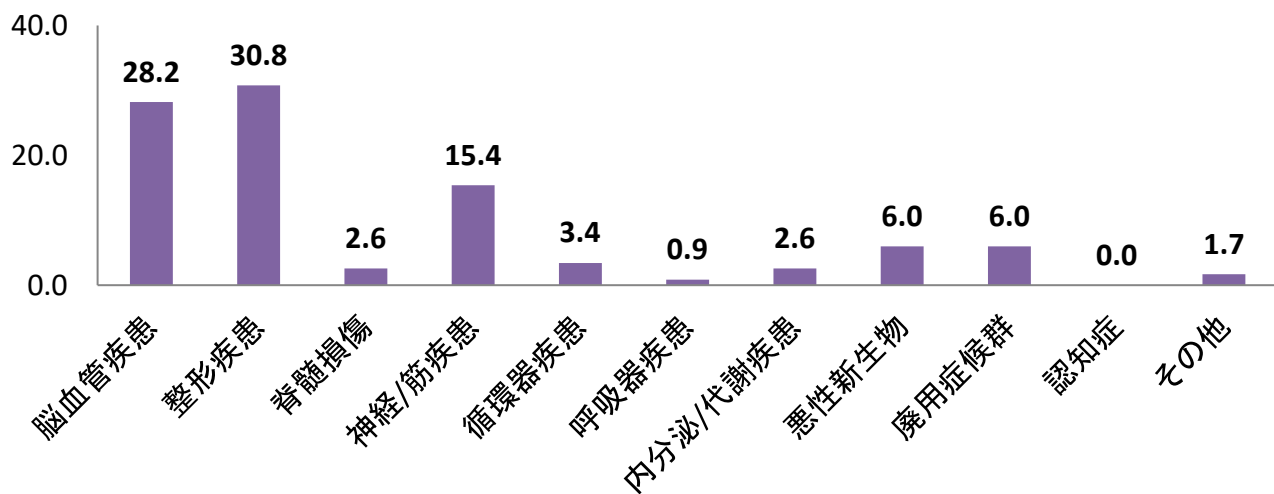
性別・年齢構成(%)



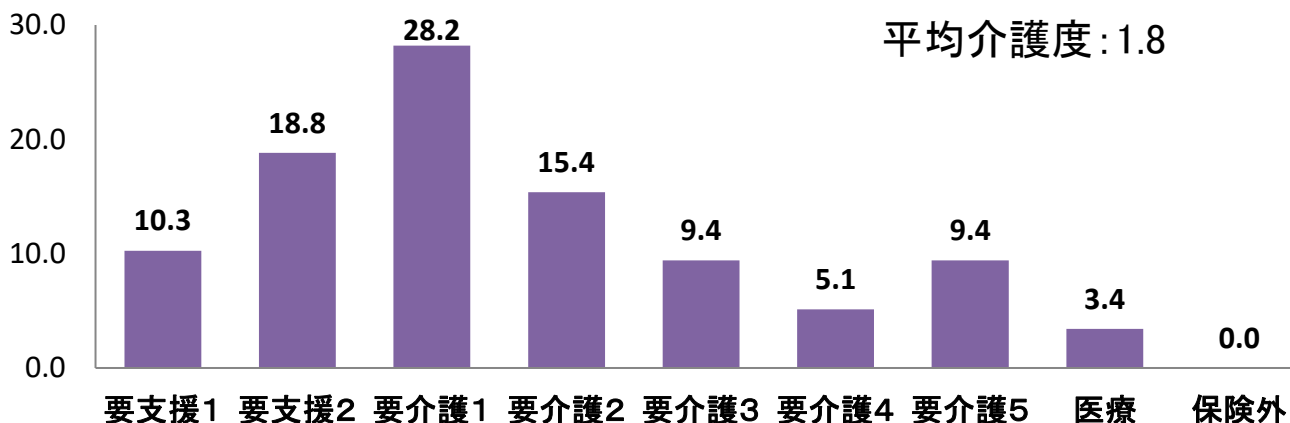
平均年齢: 78.1歳



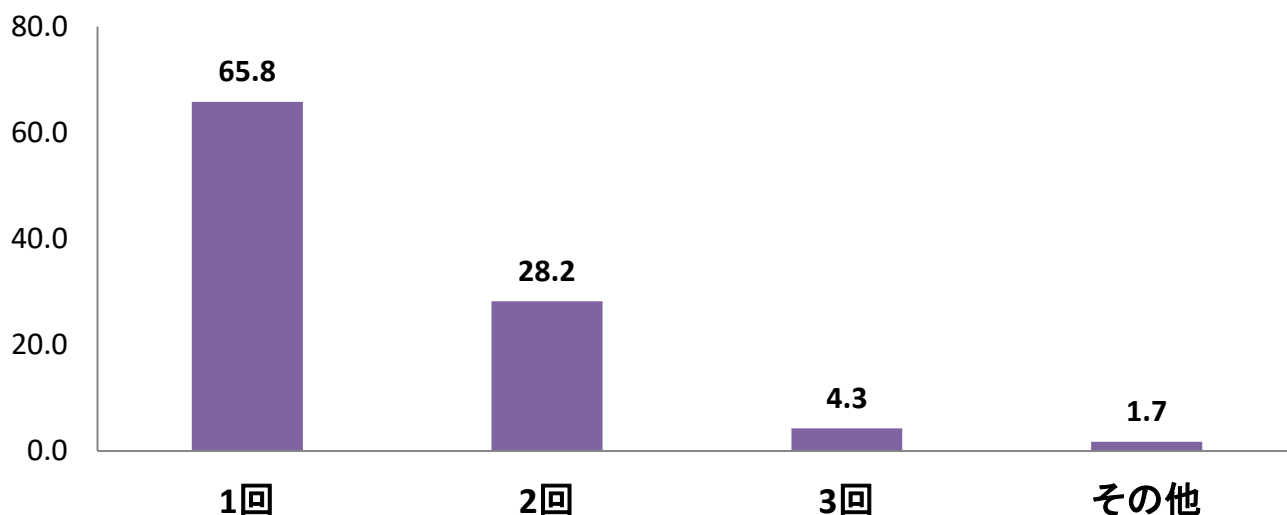
疾患分類(%)



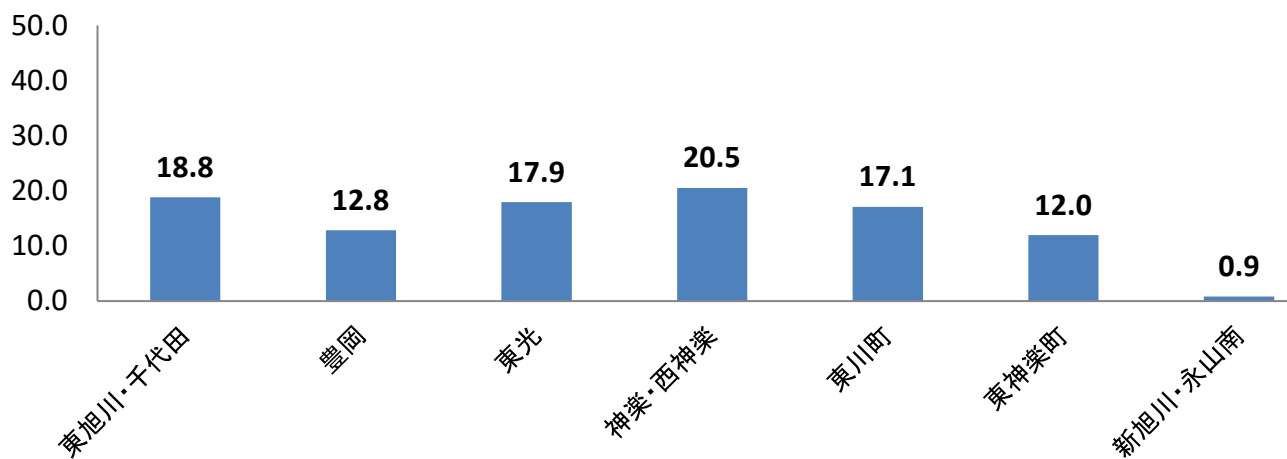
介護度(%)



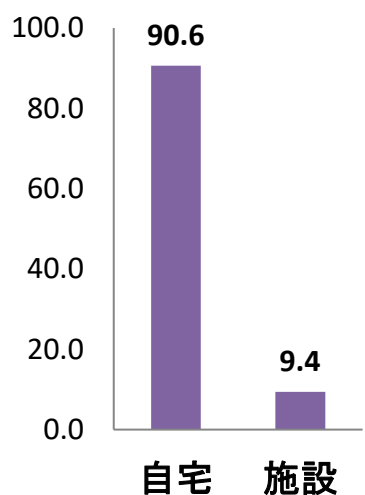
週利用回数



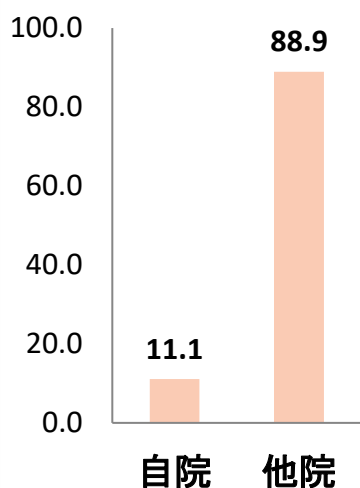
訪問地域 (%)



居住場所 (%)



主治医 (%)



居宅事業所分類 (%)

