

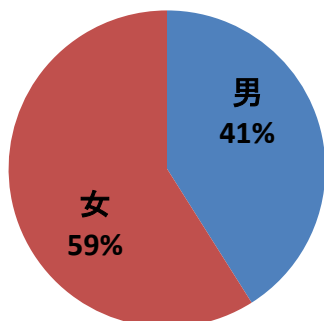
# 東出張所

## 指定訪問リハビリテーション事業所

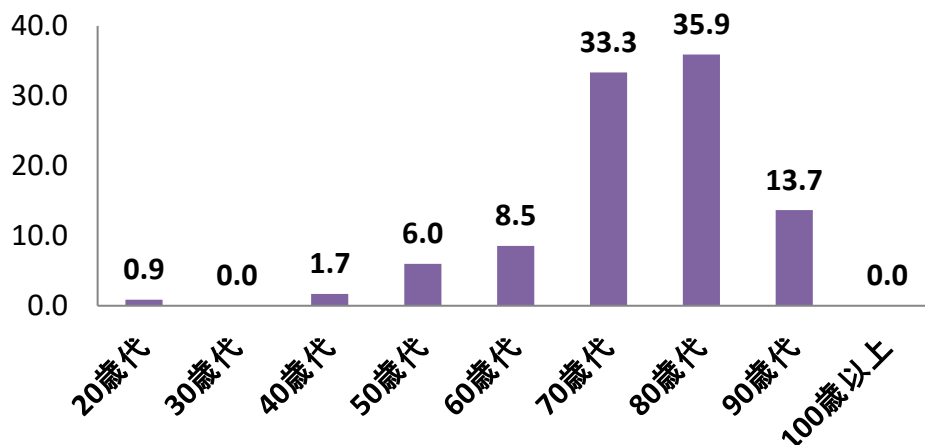


◆利用者データ 令和4年3月31日時点 『117』名

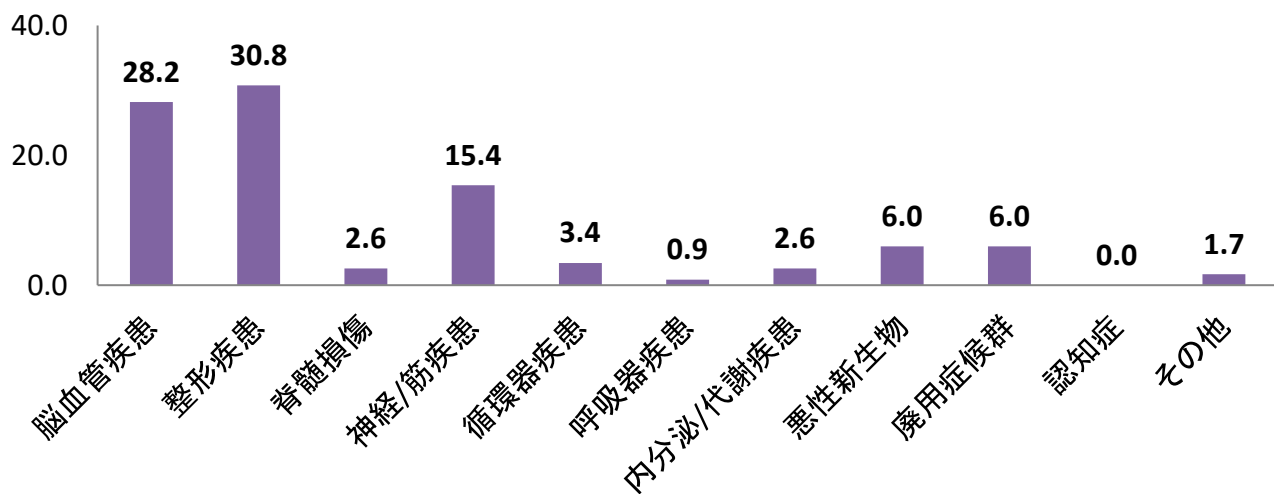
### 性別・年齢構成(%)



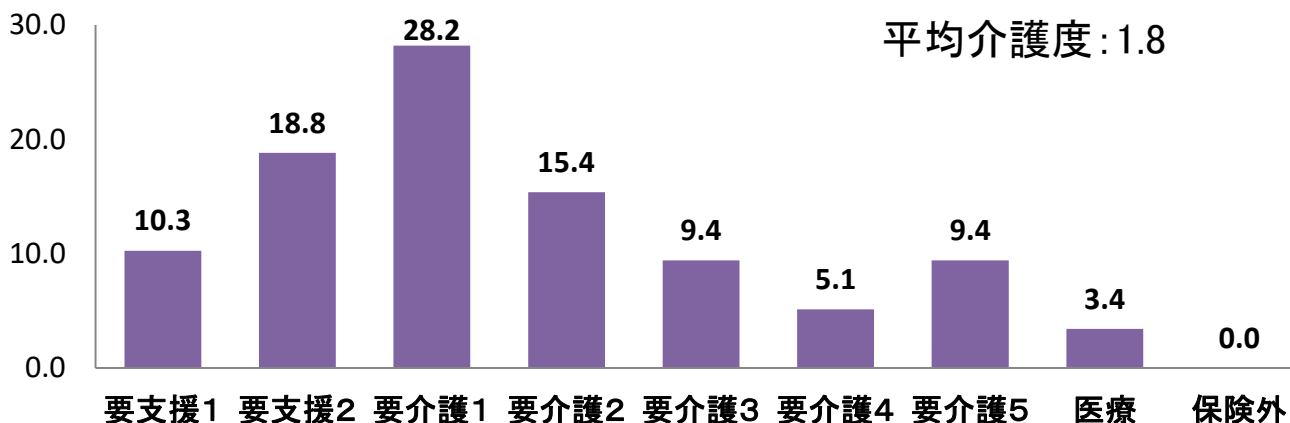
平均年齢: 78.1歳



### 疾患分類(%)

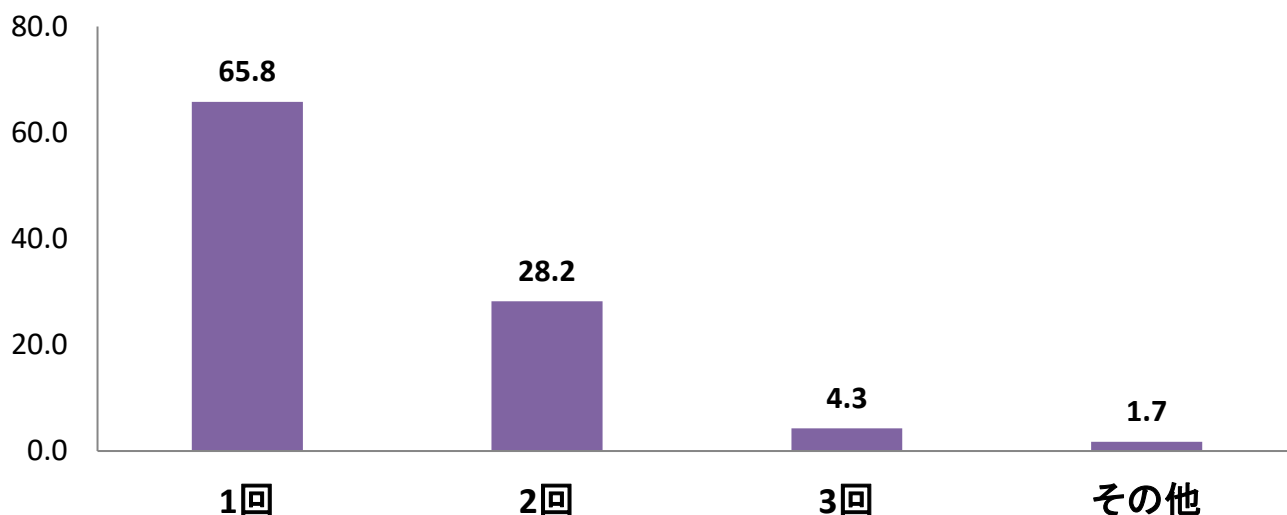


### 介護度(%)

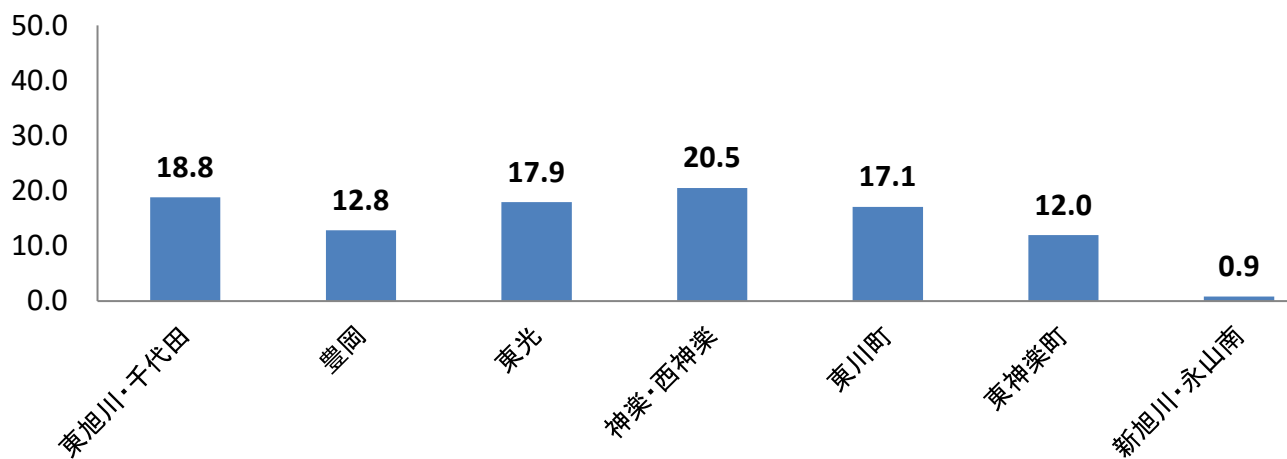


平均介護度: 1.8

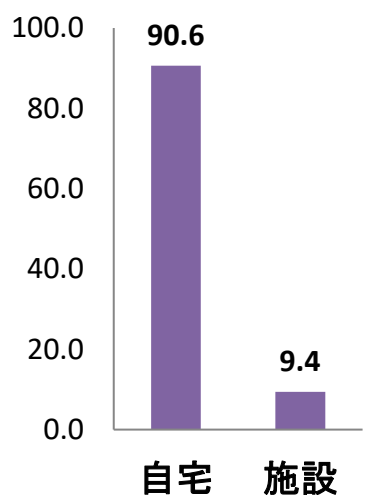
## 週利用回数



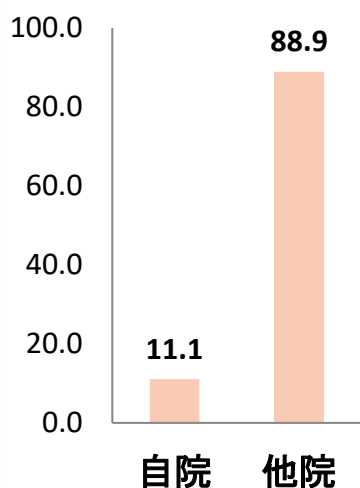
## 訪問地域 (%)



## 居住場所 (%)



## 主治医 (%)



## 居宅事業所分類 (%)

