

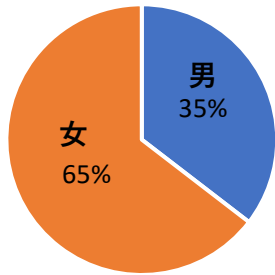
福祉村サテライト出張所

訪問リハビリテーション事業所

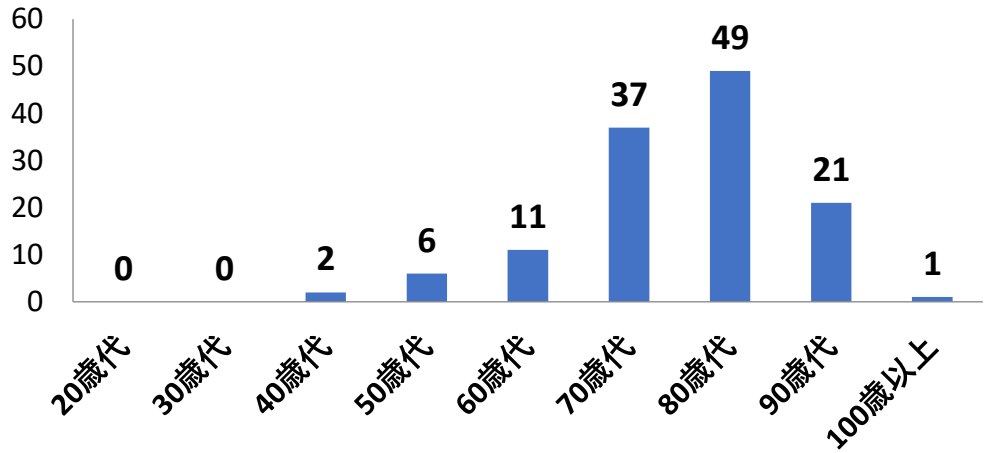


◆利用者データ 平成31年3月31日時点『127名』

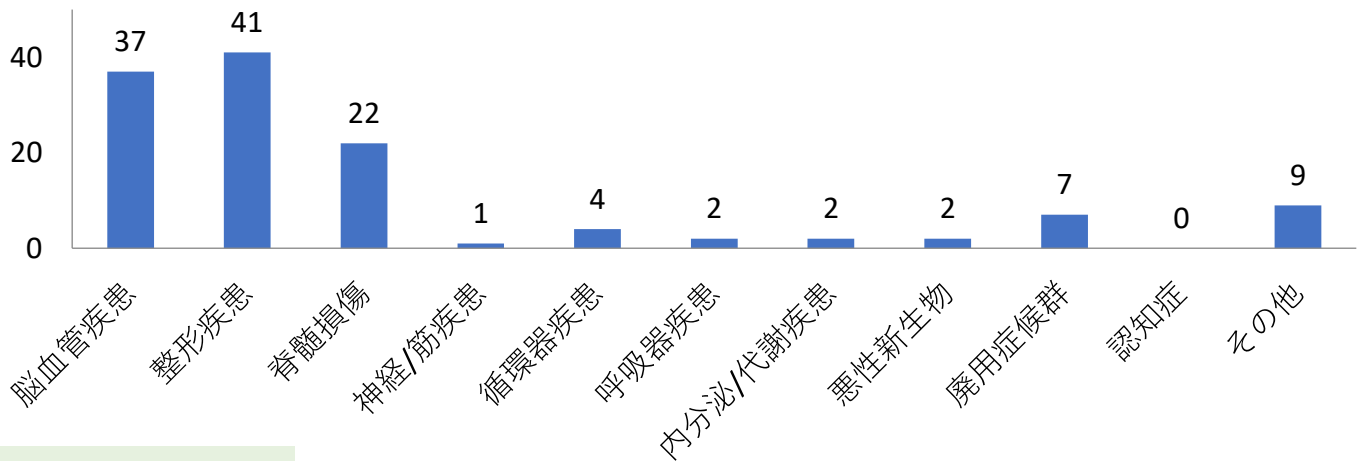
性別 (%) ・ 年齢構成 (人数)



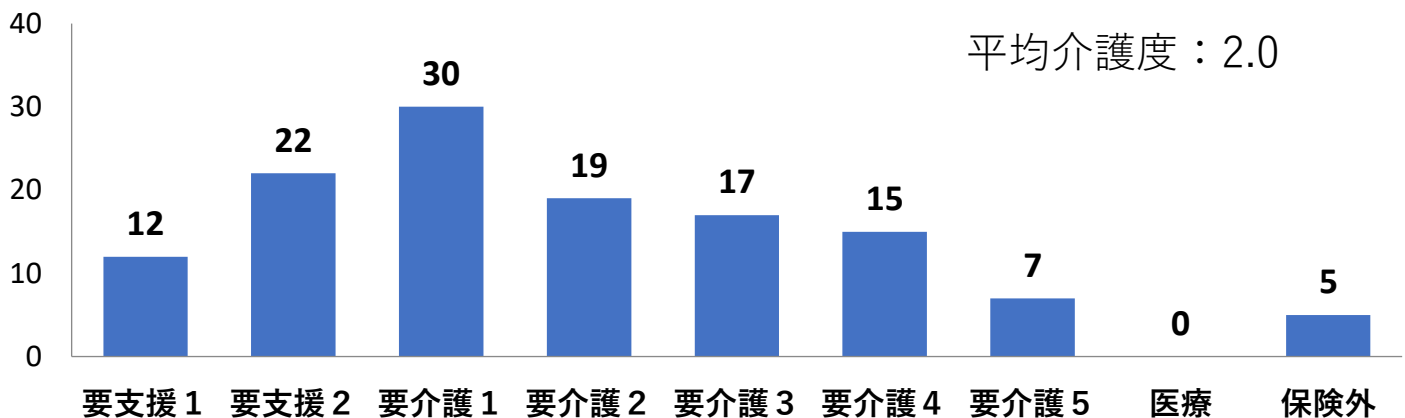
平均年齢：79.8歳



疾患分類 (人数)

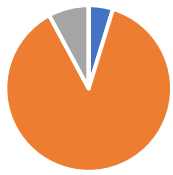


介護度 (人数)



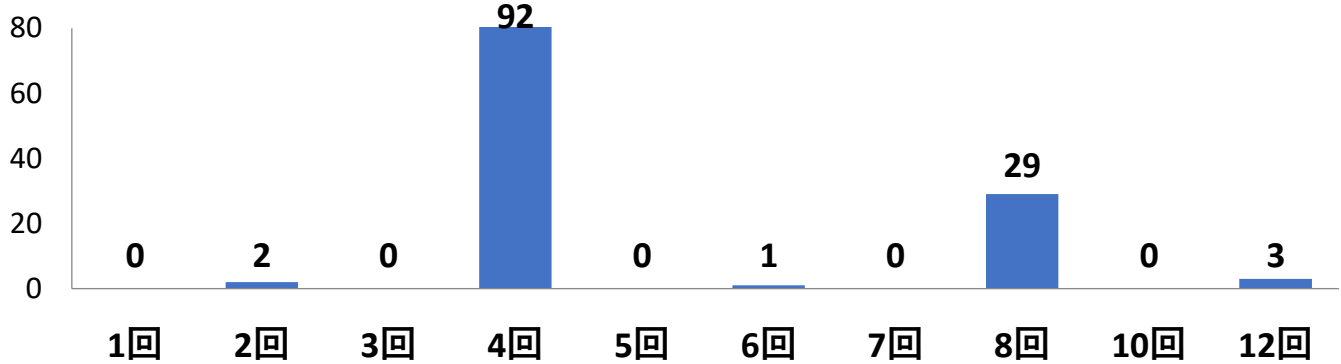
平均介護度：2.0

単位数 (%) ・ 月利用回数 (人数)

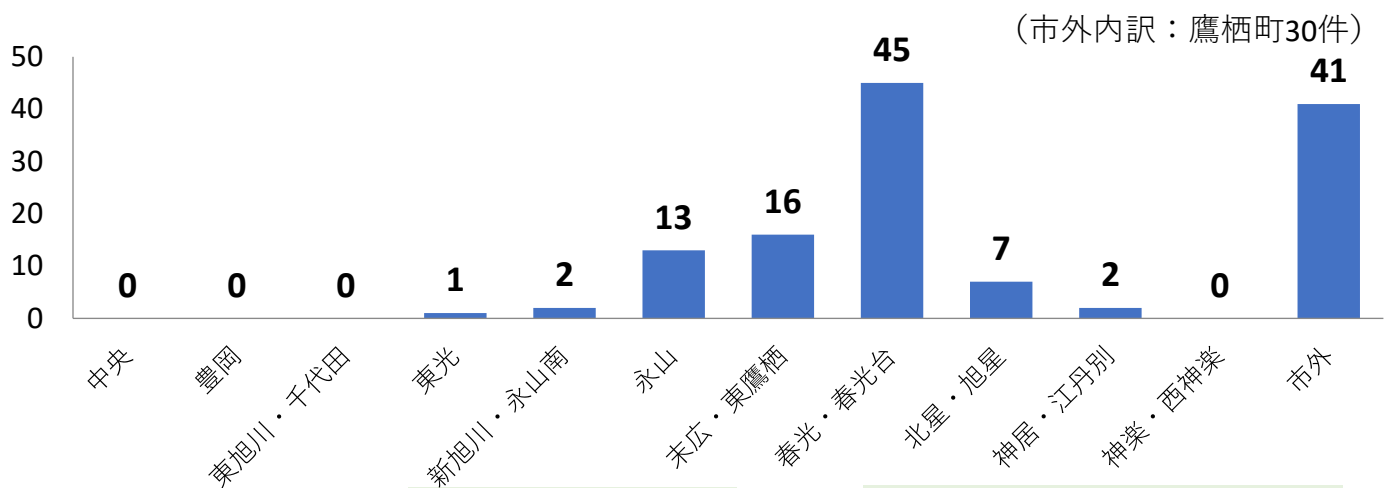


- 1 単位 — 4.0%
- 2 単位 — 85%
- 3 単位 — 10%
- 1・2 単位 — 0.0%
- 2・3 単位 — 1.0%

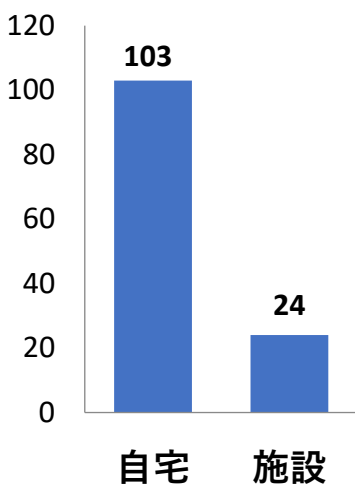
(1単位 20分 2単位 40分 3単位 60分)



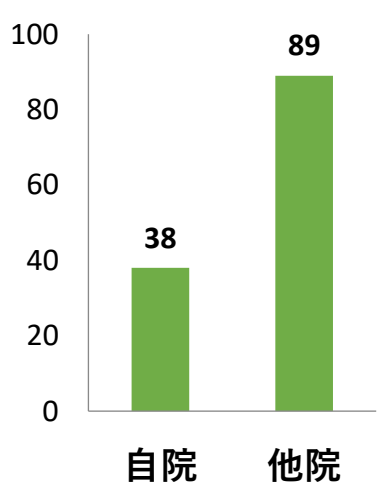
訪問地域 (人数)



居住場所 (人数)



主治医 (人数)



居宅事業所分類 (人数)

