

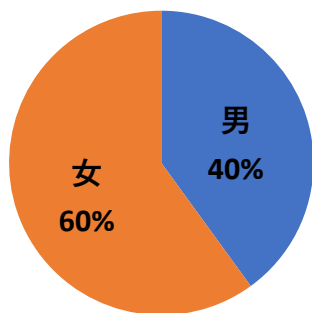
森山メモリアル病院

指定訪問リハビリテーション事業所

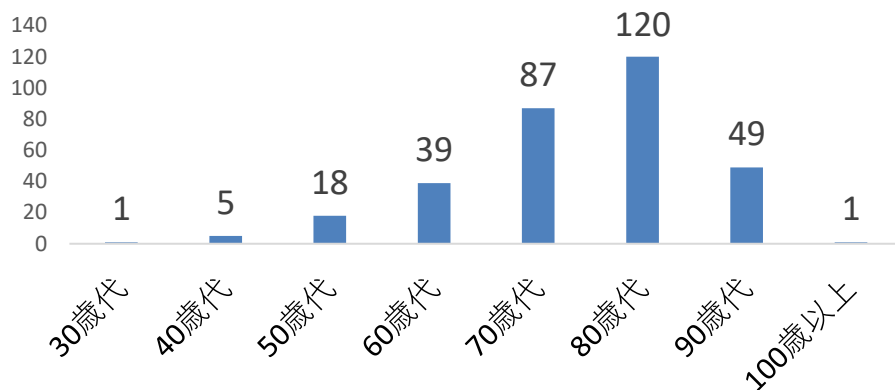


◆利用者データ 平成31年3月31日時点『320名』

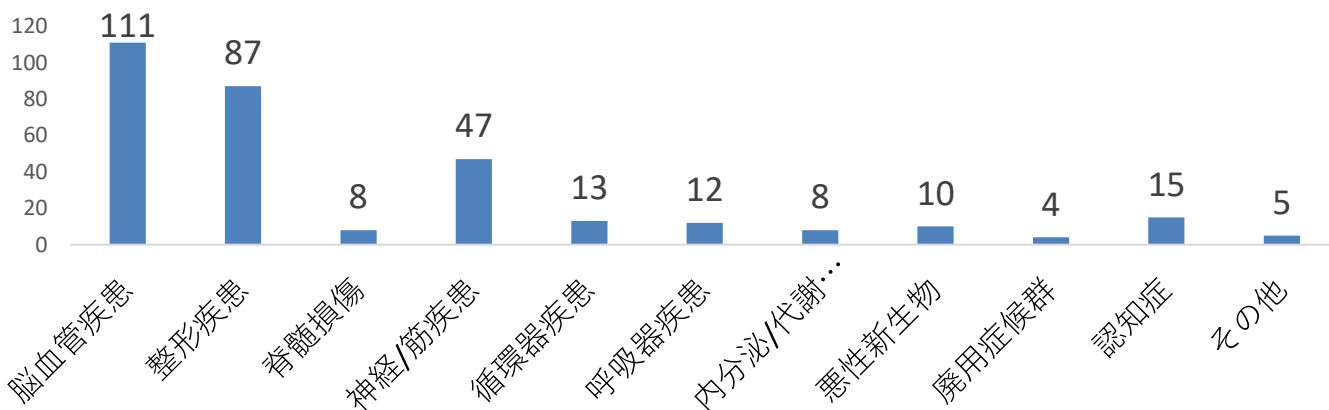
性別（％）・年齢構成（人数）



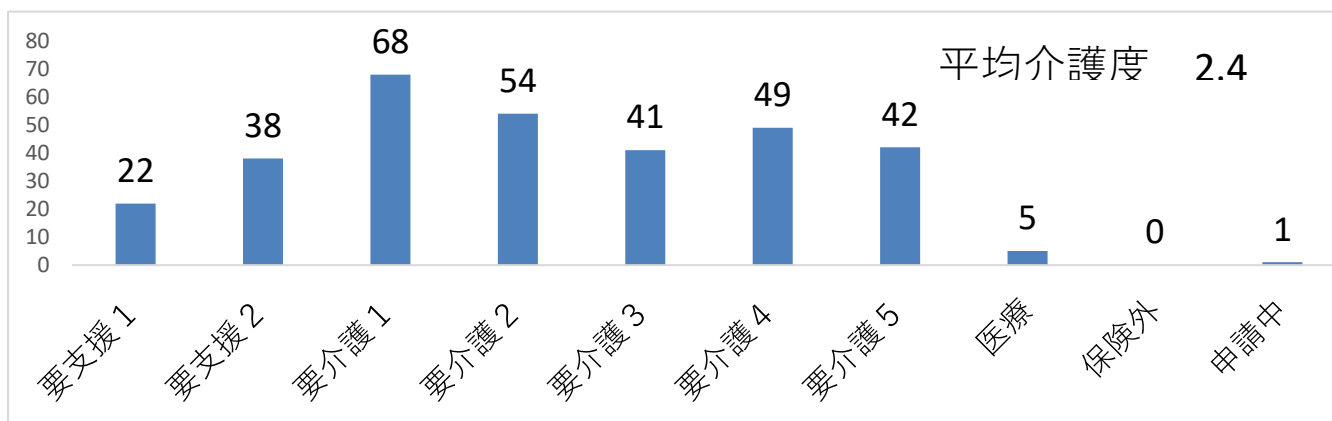
平均年齢：79歳



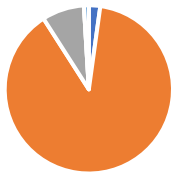
疾患分類（人数）



介護度（人数）

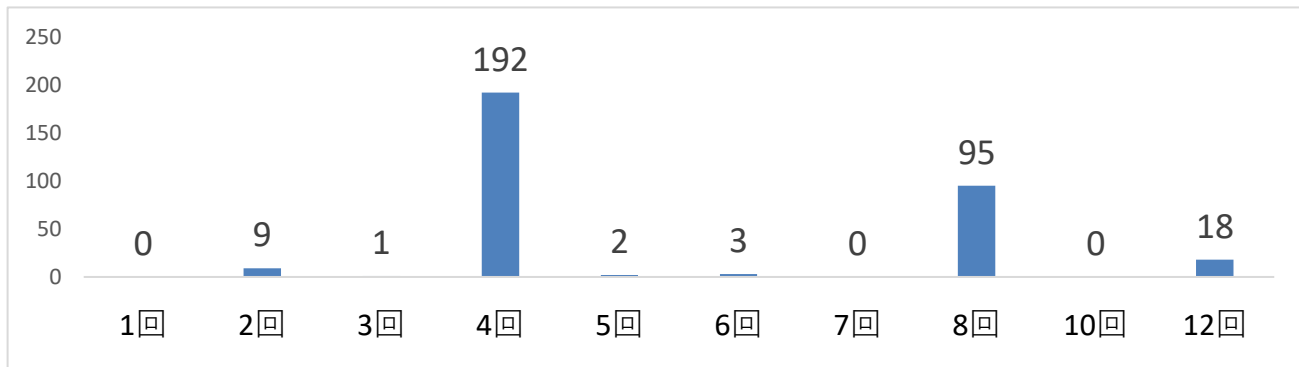


単位数 (%) ・ 月利用回数 (人数)



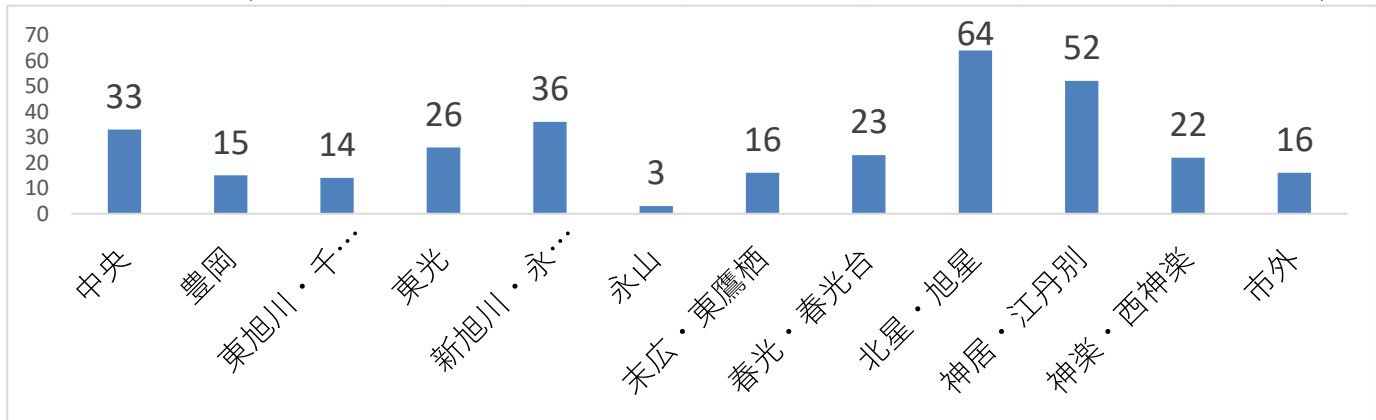
- 1 単位 — 2.0%
- 2 単位 — 89.0%
- 3 単位 — 7.0%
- 1+2 単位 — 0.0%
- 2+3 単位 — 2.0%

(1単位 20分 2単位 40分 3単位 60分)

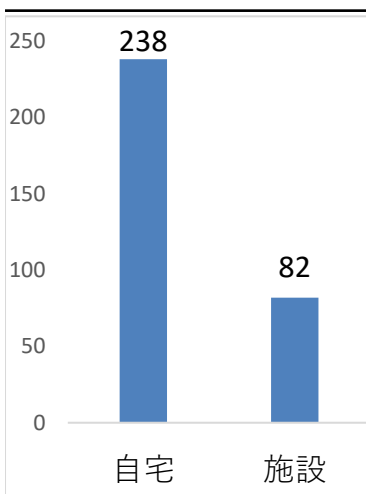


訪問地域 (人数)

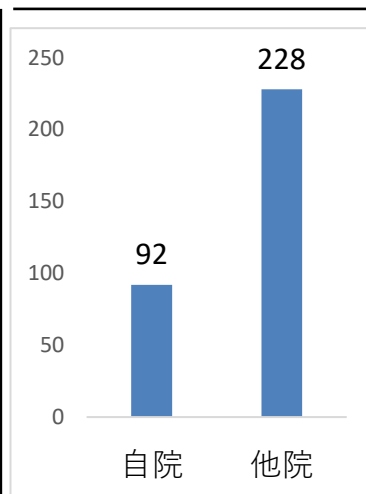
(市外内訳：和寒町5件、東川町6件、東神楽町1件、当麻町1件、鷹栖町1件、比布町2件)



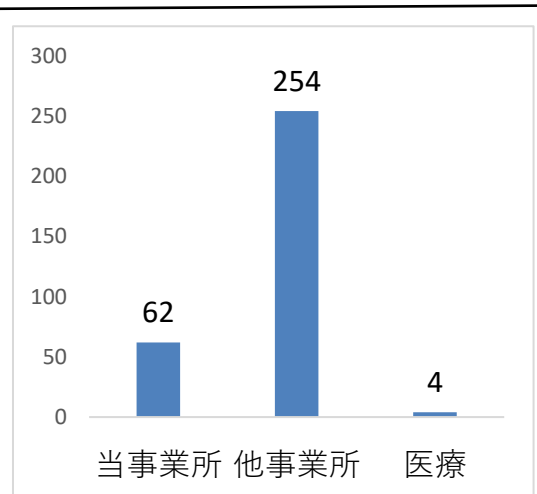
居住場所 (人数)



主治医 (人数)



居宅事業所分類 (人数)



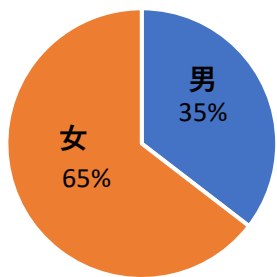
福祉村サテライト出張所

訪問リハビリテーション事業所

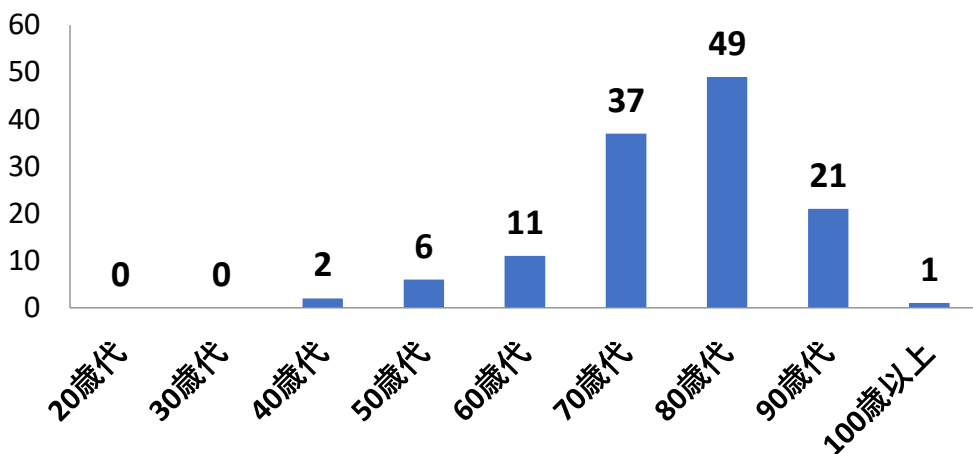


◆利用者データ 平成31年3月31日時点『127名』

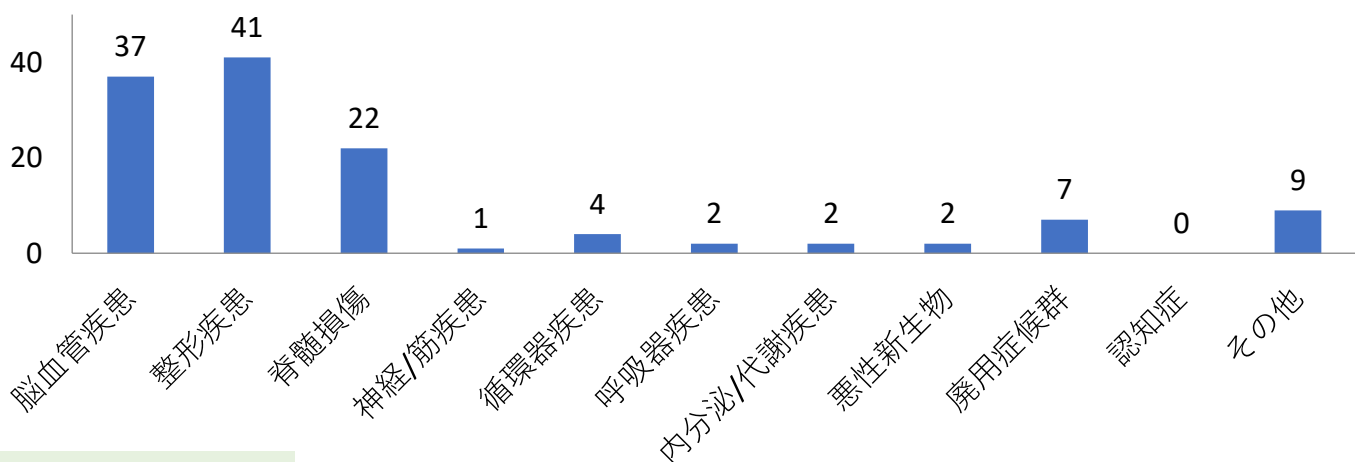
性別 (%) ・ 年齢構成 (人数)



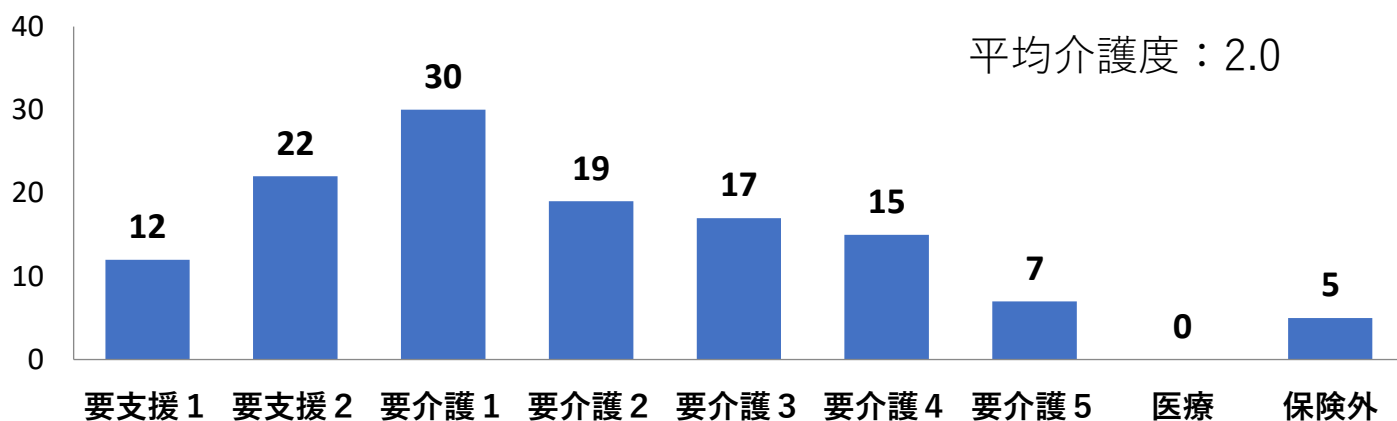
平均年齢：79.8歳



疾患分類 (人数)



介護度 (人数)

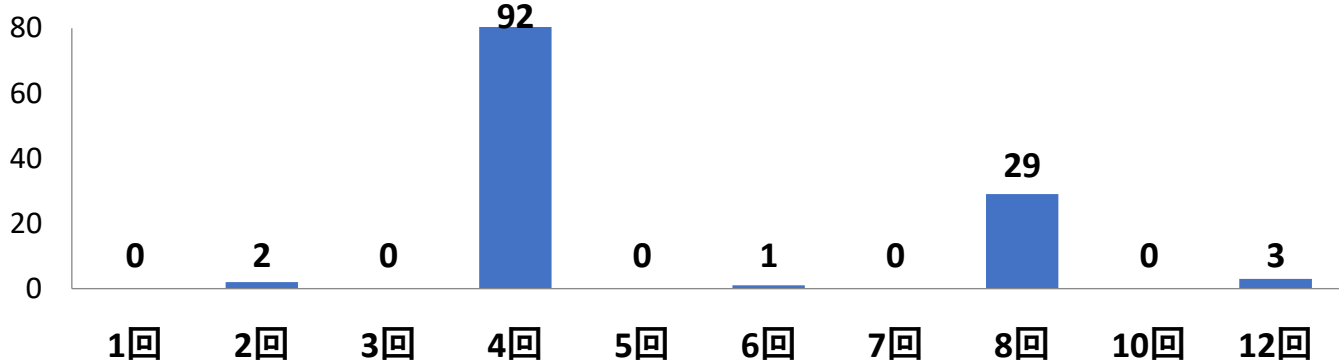


単位数 (%) ・ 月利用回数 (人数)

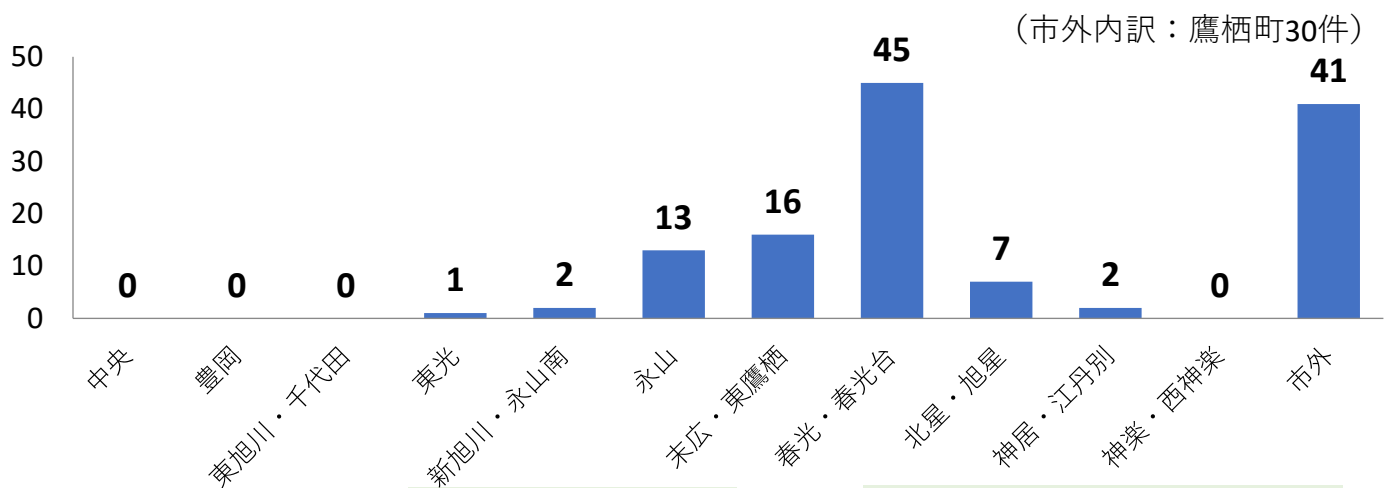


- 1 単位 — 4.0%
- 2 単位 — 85%
- 3 単位 — 10%
- 1・2 単位 — 0.0%
- 2・3 単位 — 1.0%

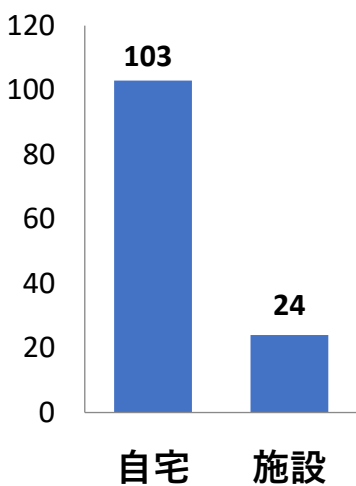
(1単位 20分 2単位 40分 3単位 60分)



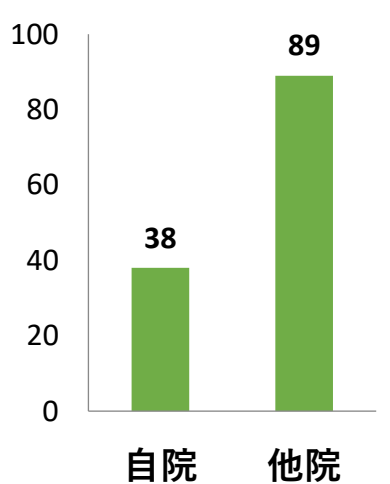
訪問地域 (人数)



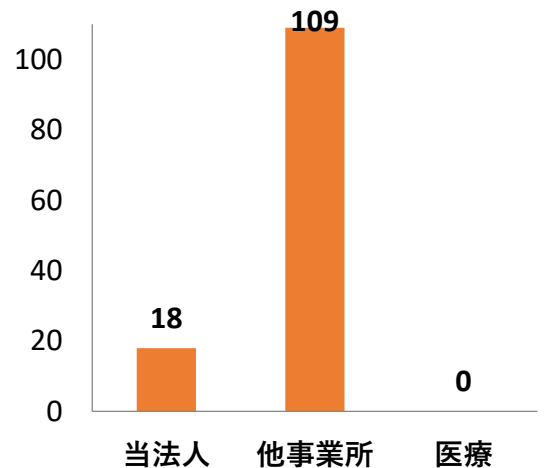
居住場所 (人数)



主治医 (人数)



居宅事業所分類 (人数)



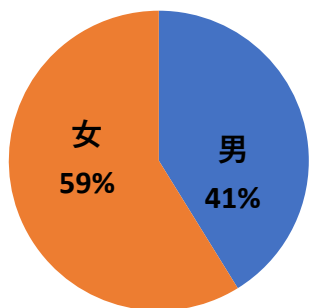
森山メモリアル訪問看護ステーション

リハビリテーション部門

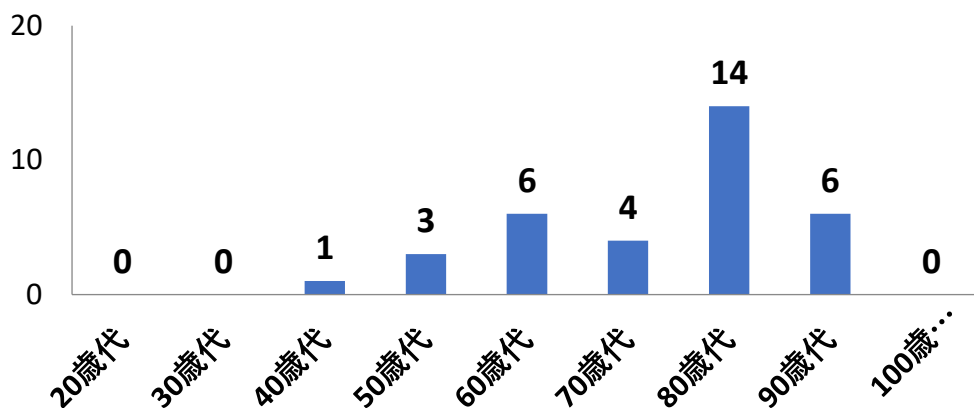


◆利用者データ 平成31年3月31日時点『34名』

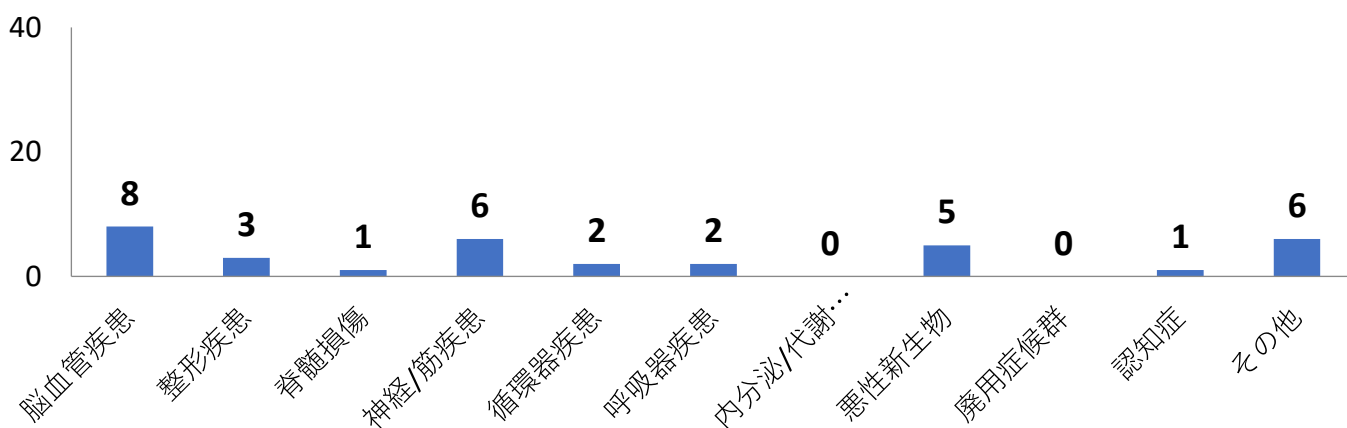
性別 (%) ・ 年齢構成 (人数)



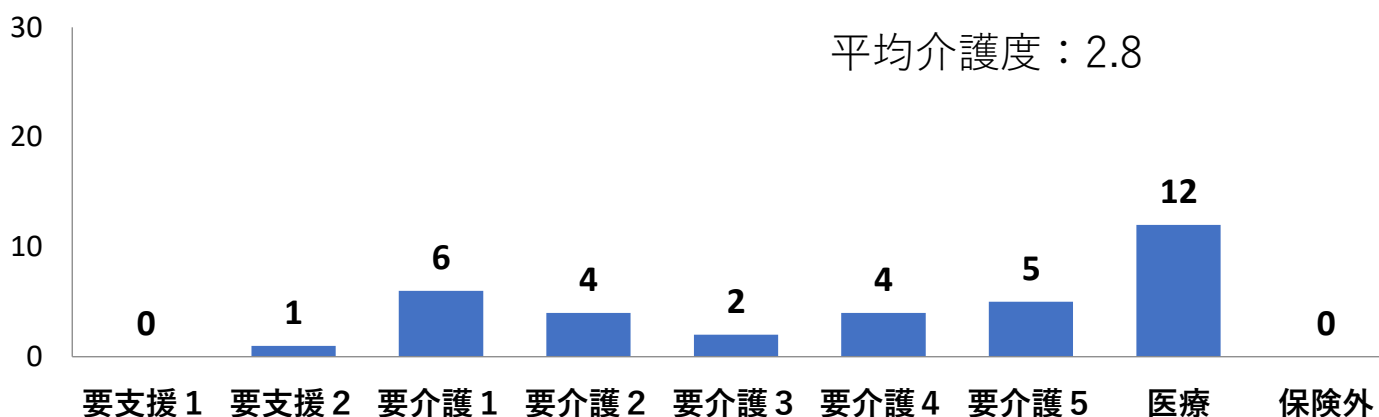
平均年齢：78.4歳



疾患分類(人数)



介護度 (人数)

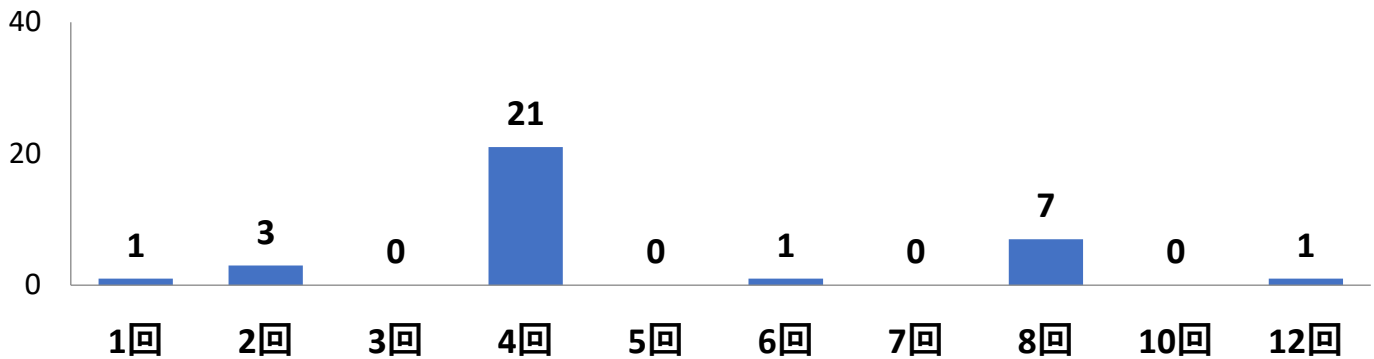


単位数 (%) ・ 月利用回数 (人数)

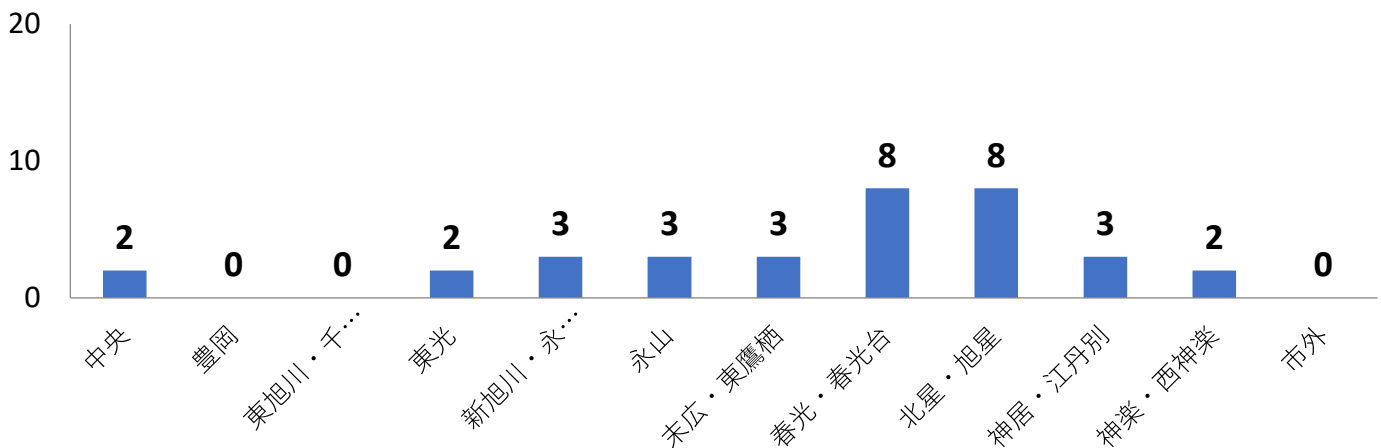


- 1 単位 — 0.0%
- 2 単位 — 95%
- 3 単位 — 5%
- 1・2 単位 — 0.0%
- 2・3 単位 — 0.0%

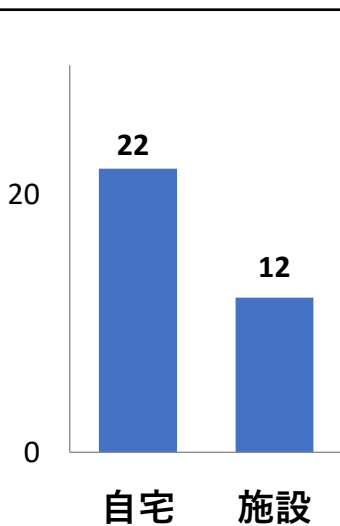
(1単位 20分 2単位 40分 3単位 60分)



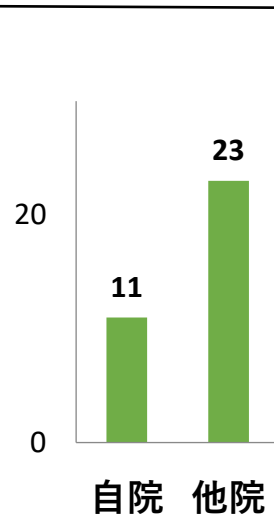
訪問地域 (人数)



居住場所 (人数)



主治医 (人数)



居宅事業所分類 (人数)

