

# 福祉村サテライト診療所

## 訪問リハビリテーション事業所



### ◆平成25年度～平成27年度 利用者様データ 「3年間の推移」

#### 人数の推移・性別(%)

・平成25年度 **86名**



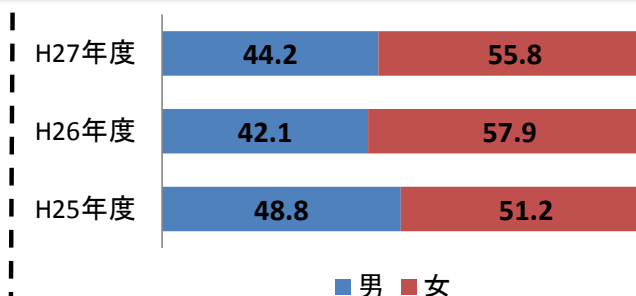
・平成26年度 **95名**



・平成27年度 **104名**

(各年度の3月31日時点のデータを使用)

\* 平成27年度のみ3月18日時点のデータ



#### 年齢構成(%)

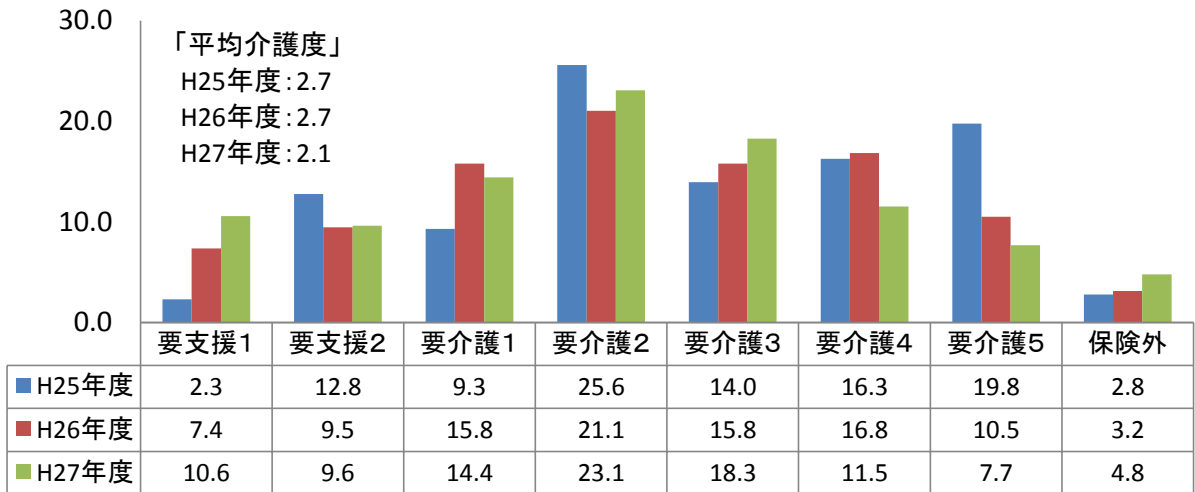
「平均年齢」  
 H25年度: 76.8歳  
 H26年度: 77.7歳  
 H27年度: 78.8歳

	20歳代	30歳代	40歳代	50歳代	60歳代	70歳代	80歳代	90歳代	100歳以上
H25年度	0.0	0.0	2.3	5.8	15.1	30.2	37.2	9.3	0.0
H26年度	0.0	0.0	2.1	6.3	11.6	31.6	35.8	12.6	0.0
H27年度	0.0	0.0	1.9	4.8	12.5	29.8	38.5	12.5	0.0

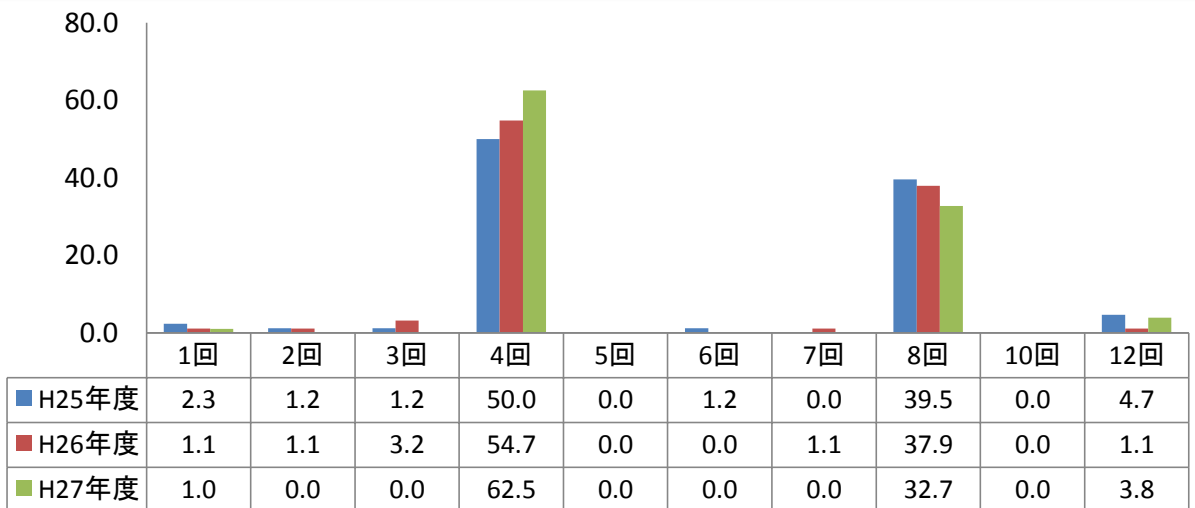
#### 疾患分類(%)

	脳血管疾患	整形疾患	神経難病	呼吸器疾患	脊髄損傷	内分泌/代謝	廃用症候群	その他
H25年度	47.7	23.3	10.5	3.5	0.0	7.0	1.2	7.0
H26年度	35.8	27.4	12.6	3.2	0.0	9.5	4.2	7.4
H27年度	30.8	28.8	11.5	4.8	0.0	13.5	1.0	9.6

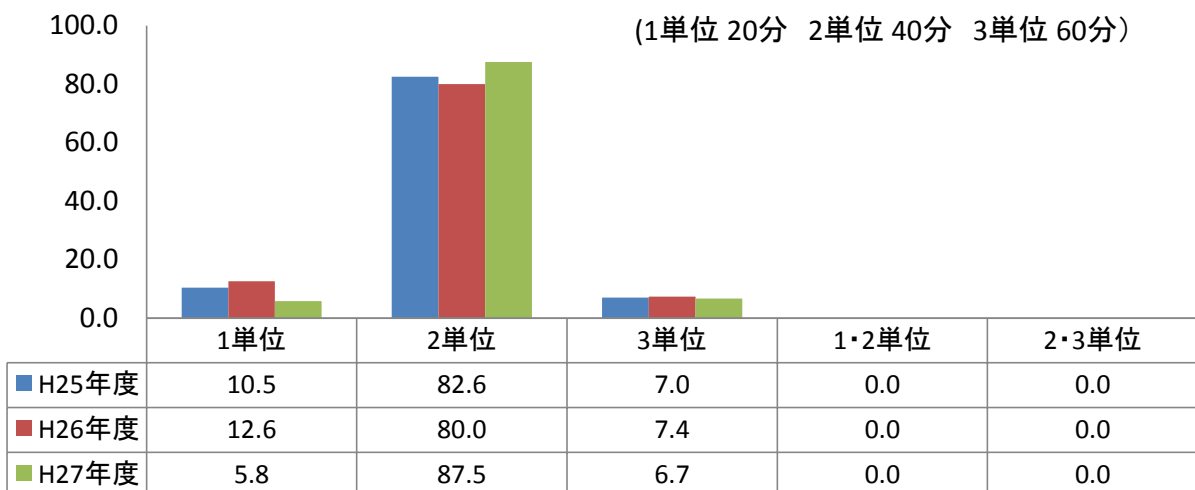
## 介護度(%)



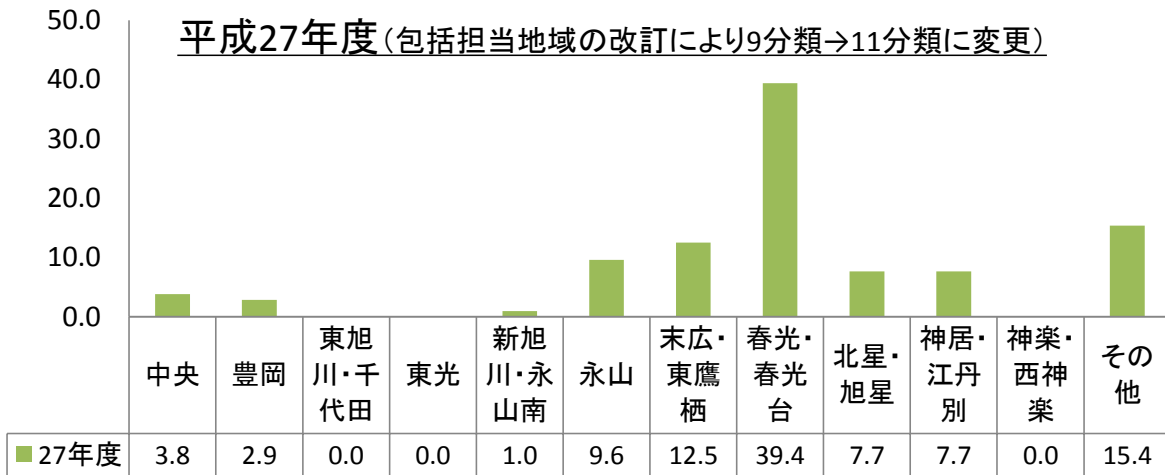
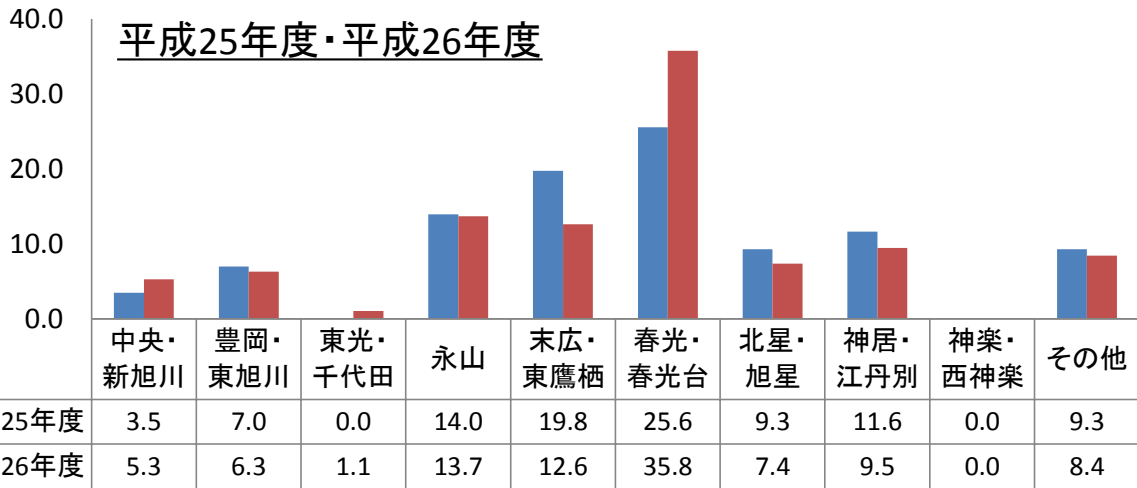
## 月利用回数(%)



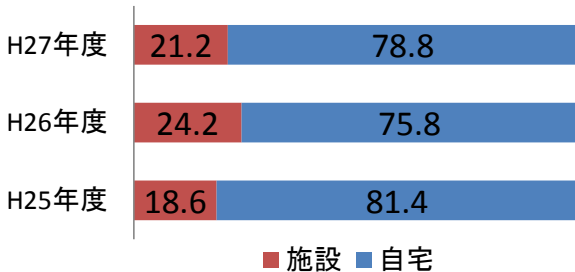
## 単位数(%)



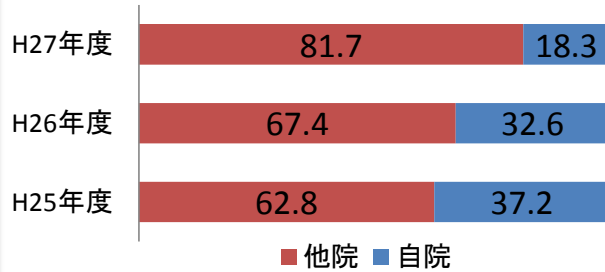
## 訪問地域(%)



## 居住場所(%)



## 主治医(%)



## 居宅事業所分類(%)

