

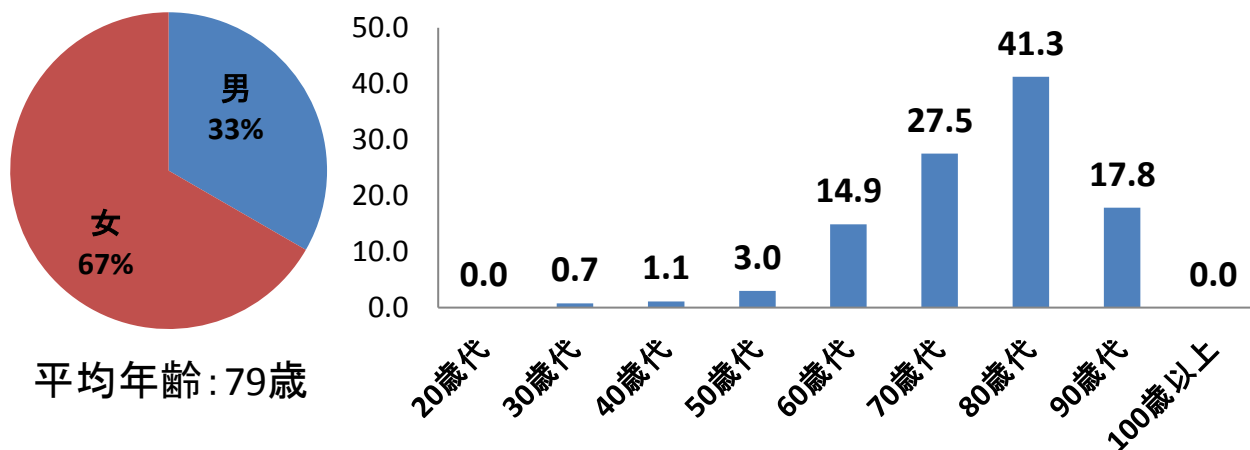
# 森山メモリアル病院

## 指定訪問リハビリテーション事業所

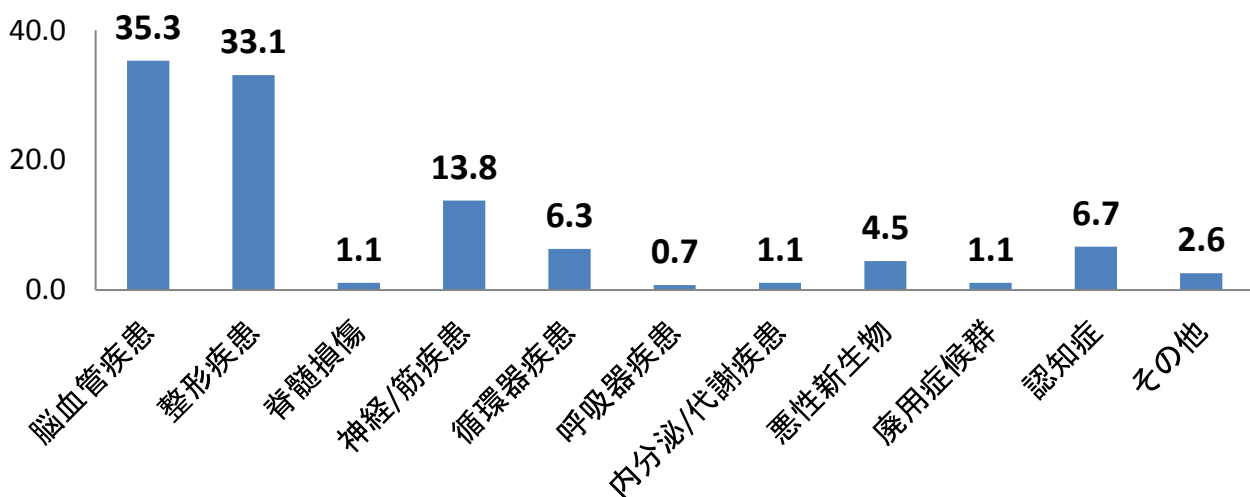


◆利用者データ 平成29年3月31日時点『286名』

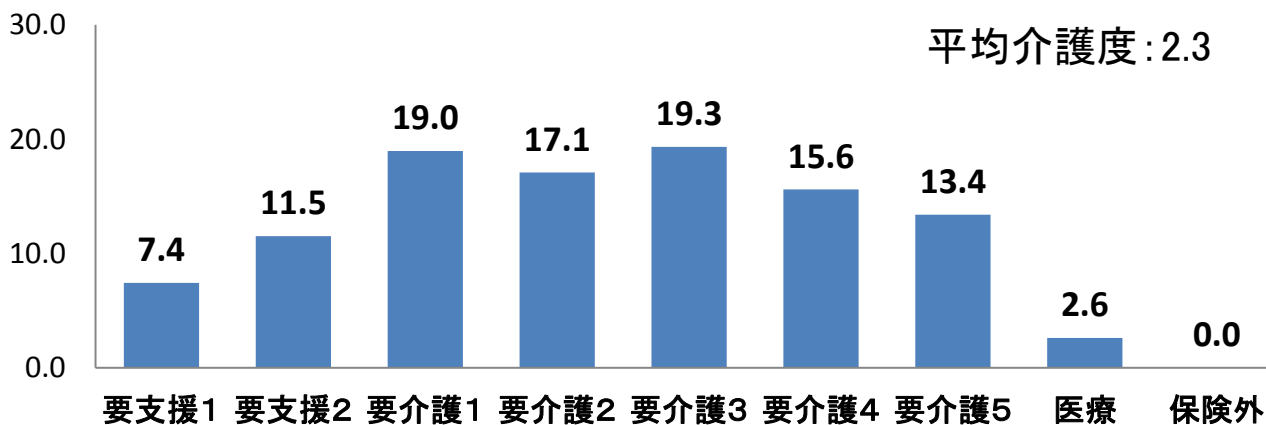
### 性別・年齢構成(%)



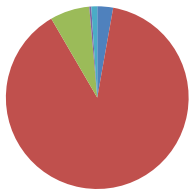
### 疾患分類(%)



### 介護度(%)

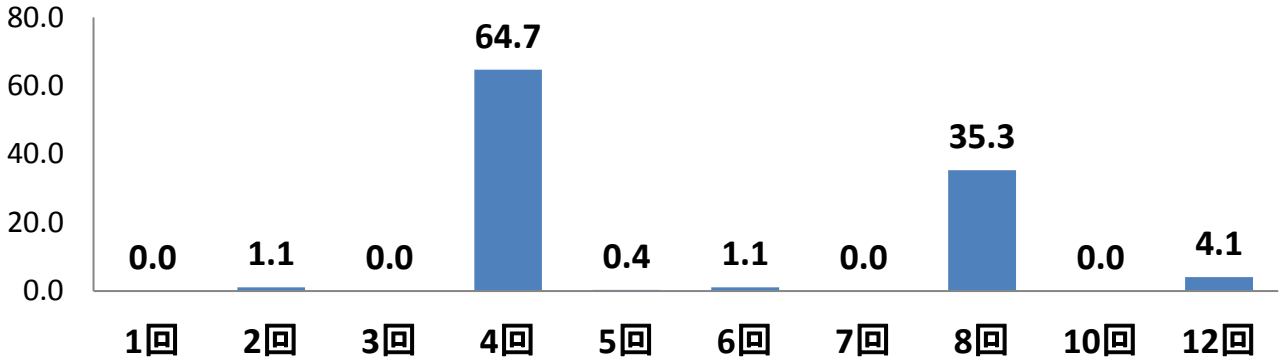


## 単位数・月利用回数(%)



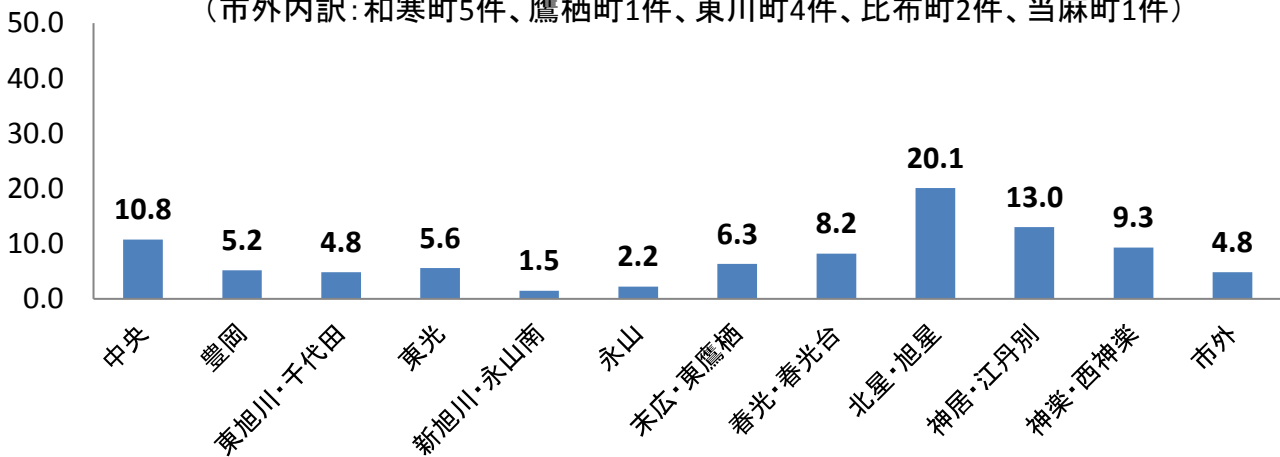
- 1 単位 — 1.0%
- 2 単位 — 88.8%
- 3 単位 — 6.9%
- 1・2 単位 — 0.3%
- 2・3 単位 — 1.0%

(1単位 20分 2単位 40分 3単位 60分)

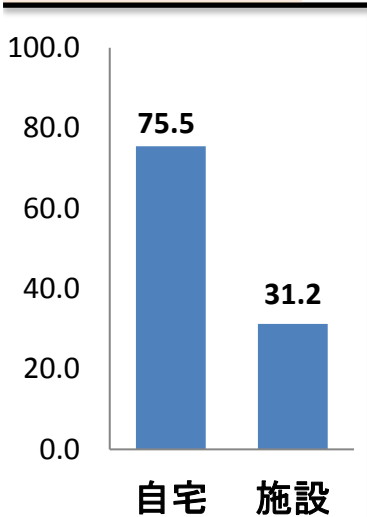


## 訪問地域 (%)

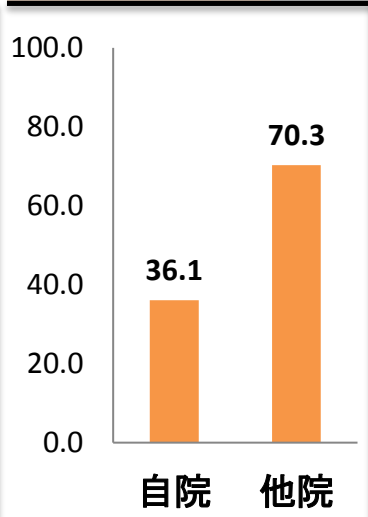
(市外内訳: 和寒町5件、鷹栖町1件、東川町4件、比布町2件、当麻町1件)



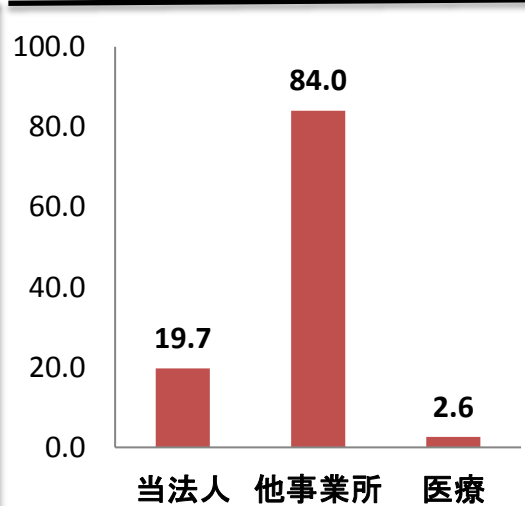
## 居住場所 (%)



## 主治医 (%)



## 居宅事業所分類 (%)



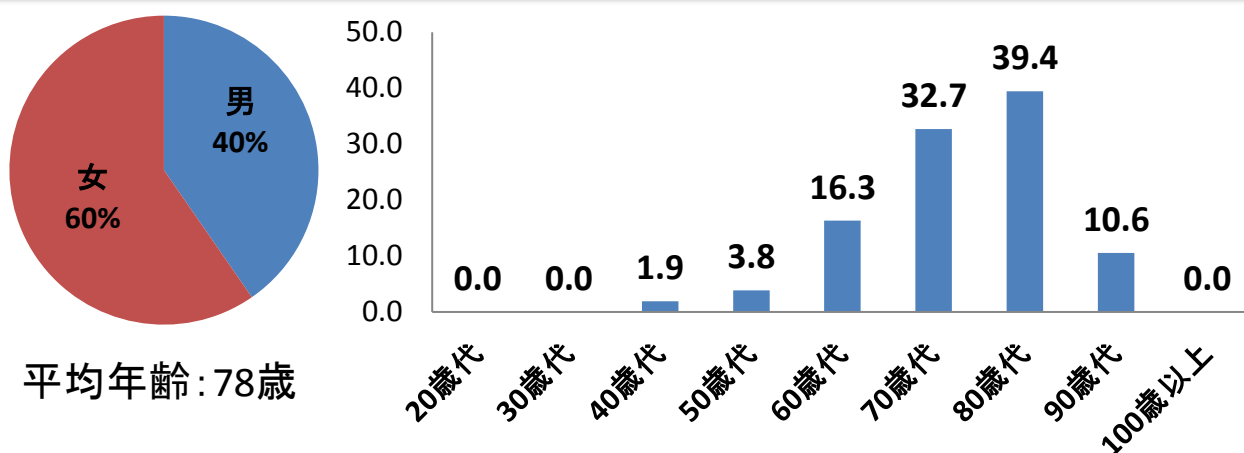
# 福祉村サテライト出張所

## 訪問リハビリテーション事業所

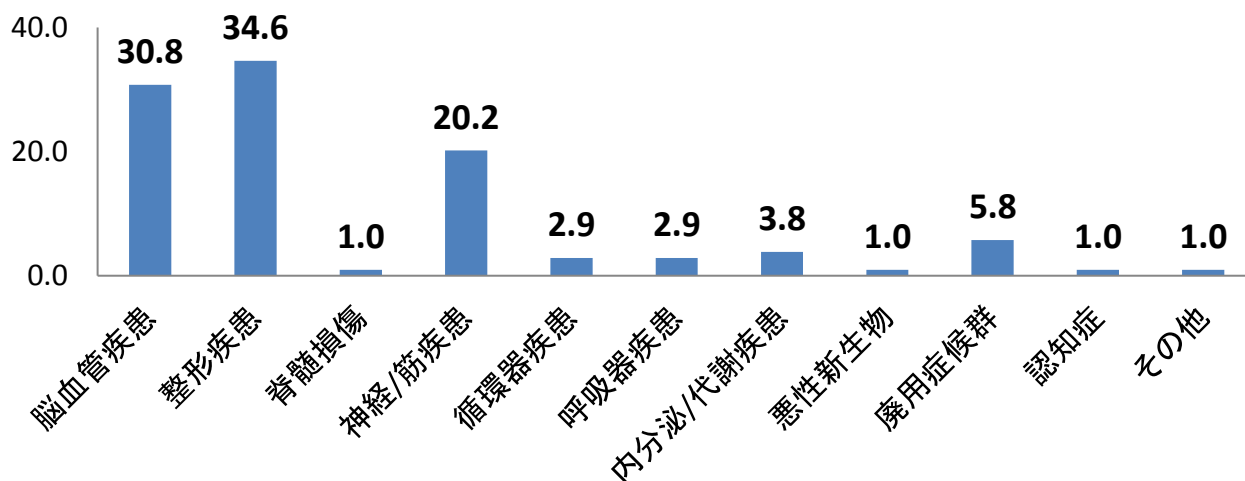


◆利用者データ 平成29年3月31日時点『109名』

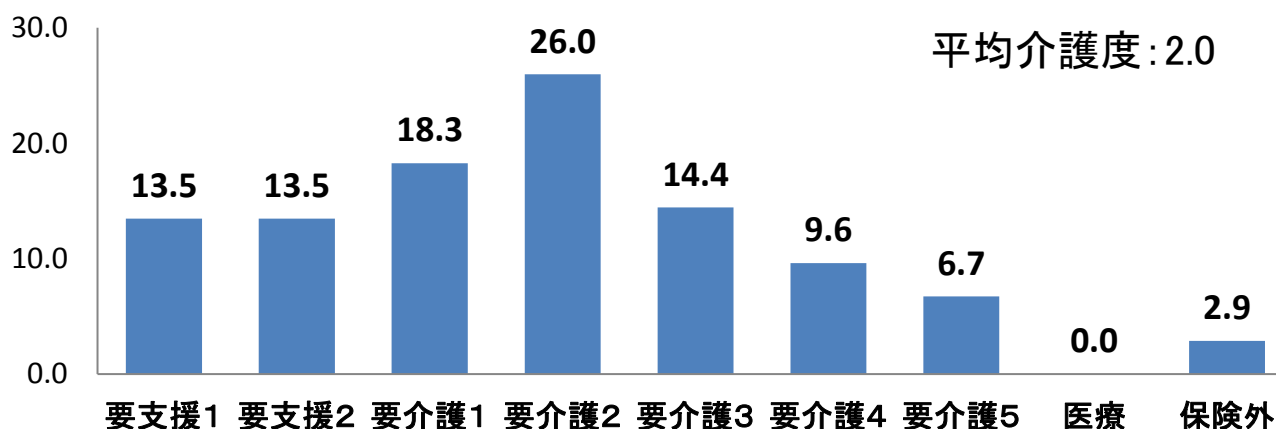
### 性別・年齢構成(%)



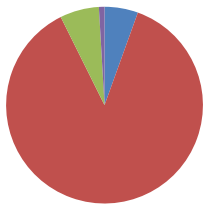
### 疾患分類(%)



### 介護度(%)

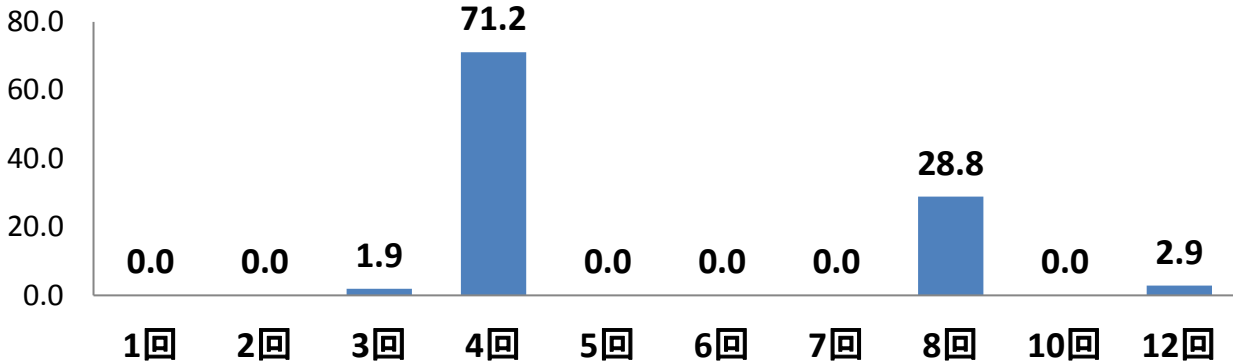


## 単位数・月利用回数(%)

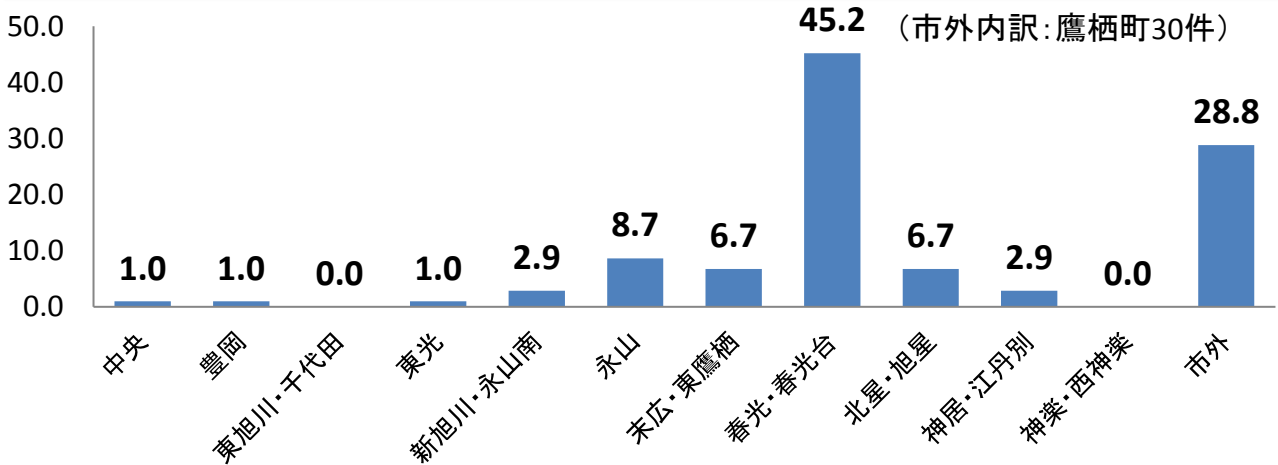


- 1 単位 — 5.5%
- 2 単位 — 87.1%
- 3 単位 — 6.4%
- 1・2 単位 — 0.9%
- 2・3 単位 — 0.0%

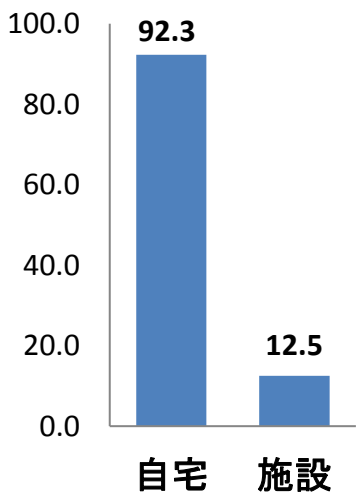
(1単位 20分 2単位 40分 3単位 60分)



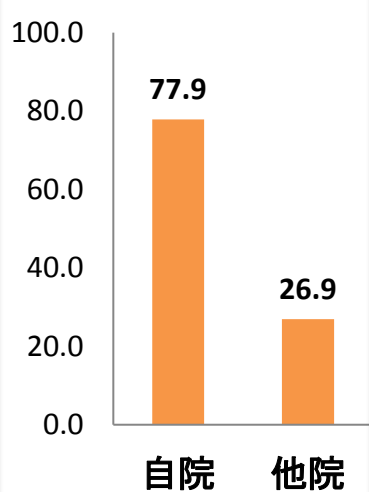
## 訪問地域 (%)



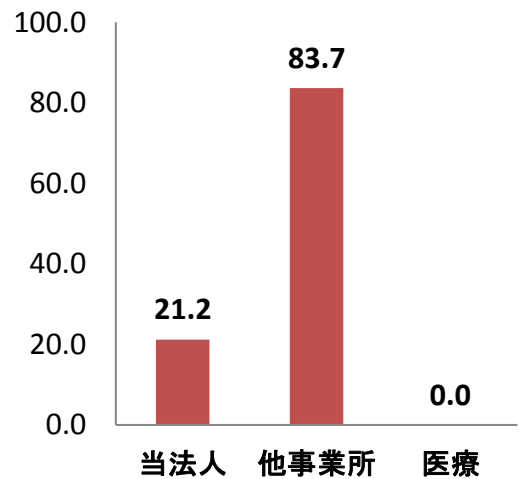
## 居住場所 (%)



## 主治医 (%)



## 居宅事業所分類



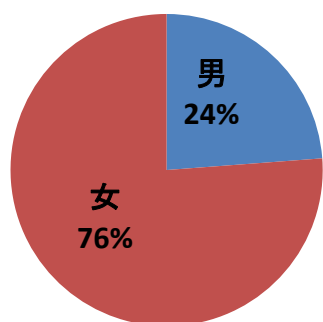
# 森山メモリアル訪問看護ステーション

## リハビリテーション部門

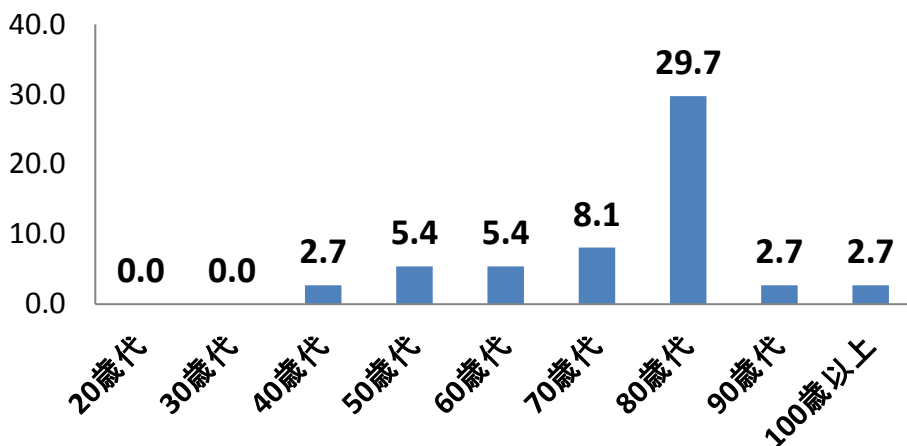


◆利用者データ 平成29年3月31日時点『21名』

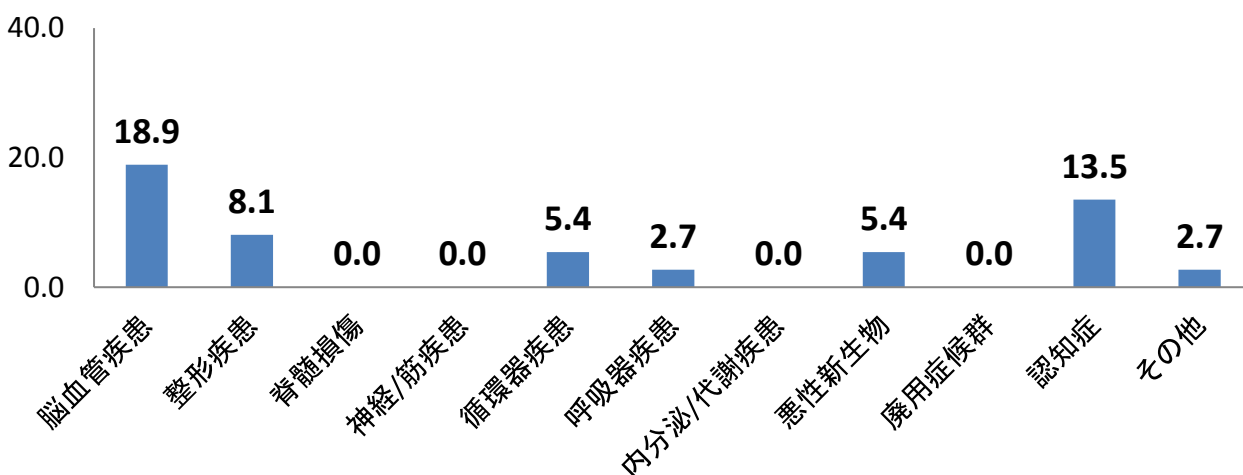
### 性別・年齢構成(%)



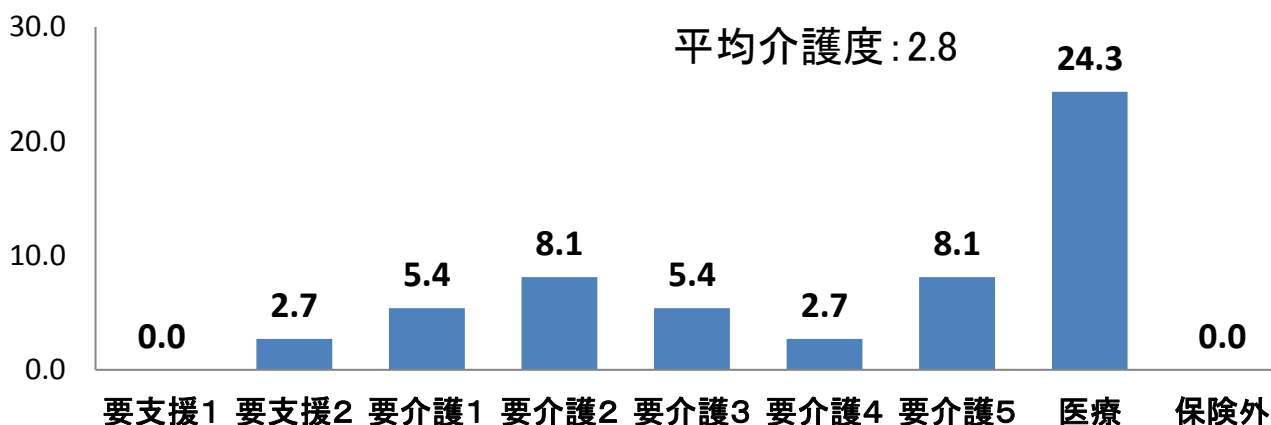
平均年齢:78歳



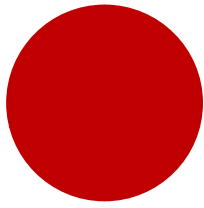
### 疾患分類(%)



### 介護度(%)

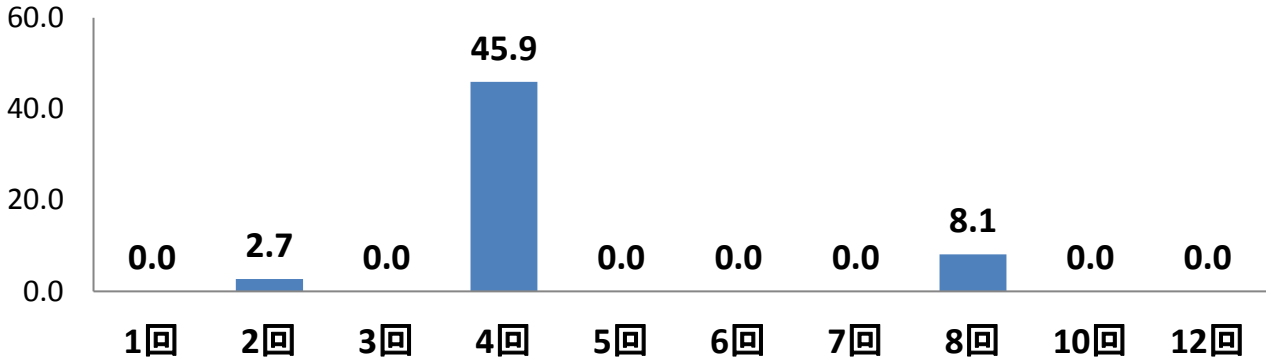


## 単位数・月利用回数(%)

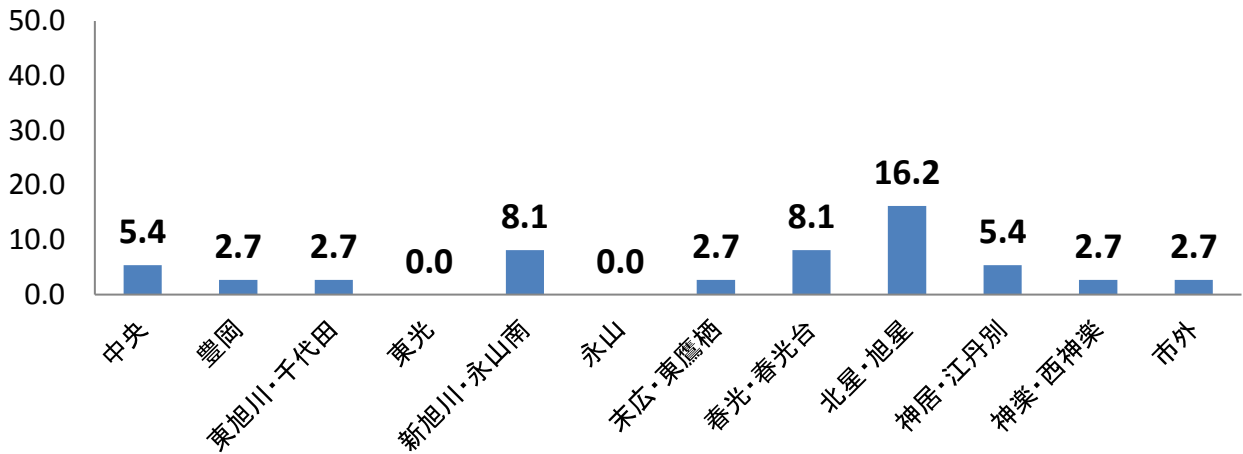


1 単位	—	0.0%
2 単位	—	100%
3 単位	—	0.0%
1・2 単位	—	0.0%
2・3 単位	—	0.0%

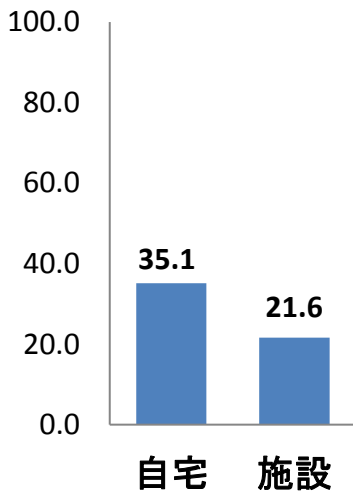
(1単位 20分 2単位 40分 3単位 60分)



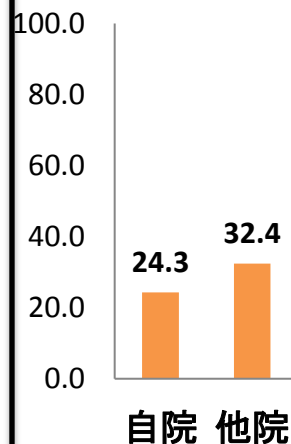
## 訪問地域 (%)



## 居住場所 (%)



## 主治医 (%)



## 居宅事業所分類

