

森山メモリアル病院

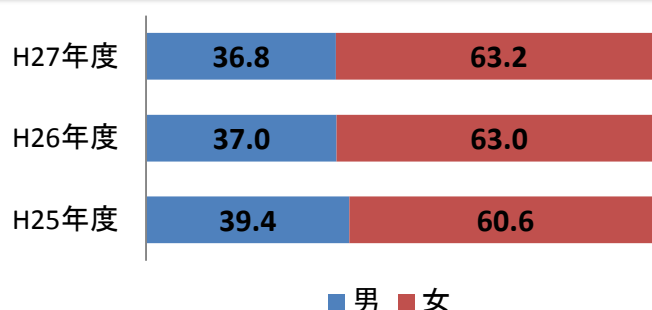
指定訪問リハビリテーション事業所



◆平成25年度～平成27年度 利用者様データ 「3年間の推移」

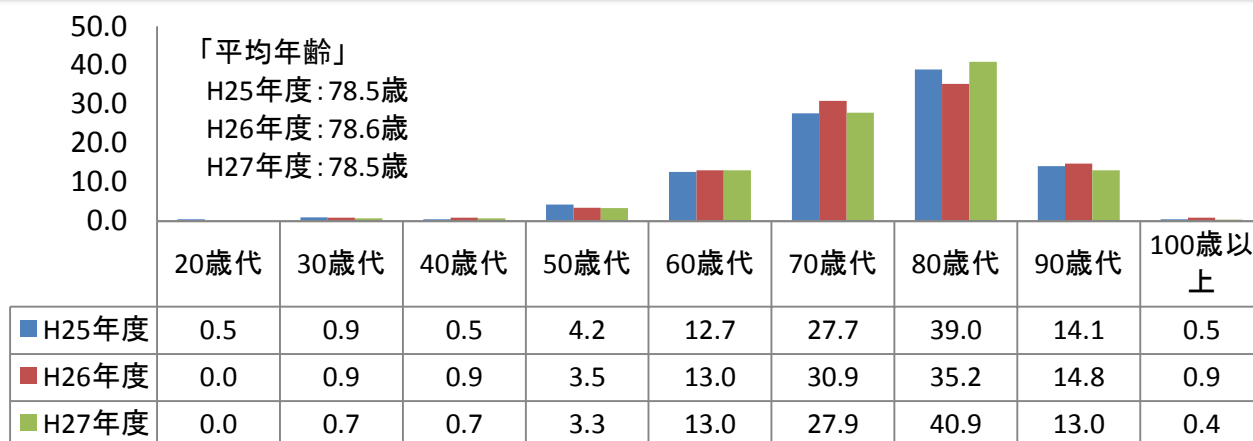
人数の推移(人数)・性別(%)

- ・平成25年度 **213名**
- ↓
- ・平成26年度 **230名**
- ↓
- ・平成27年度 **269名**

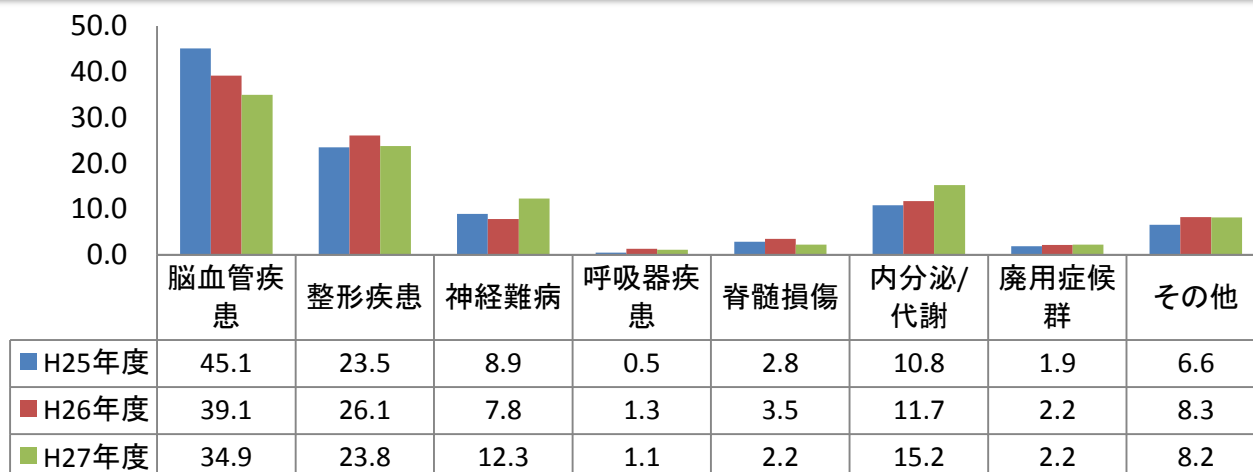


(各年度の3月31日時点のデータを使用)

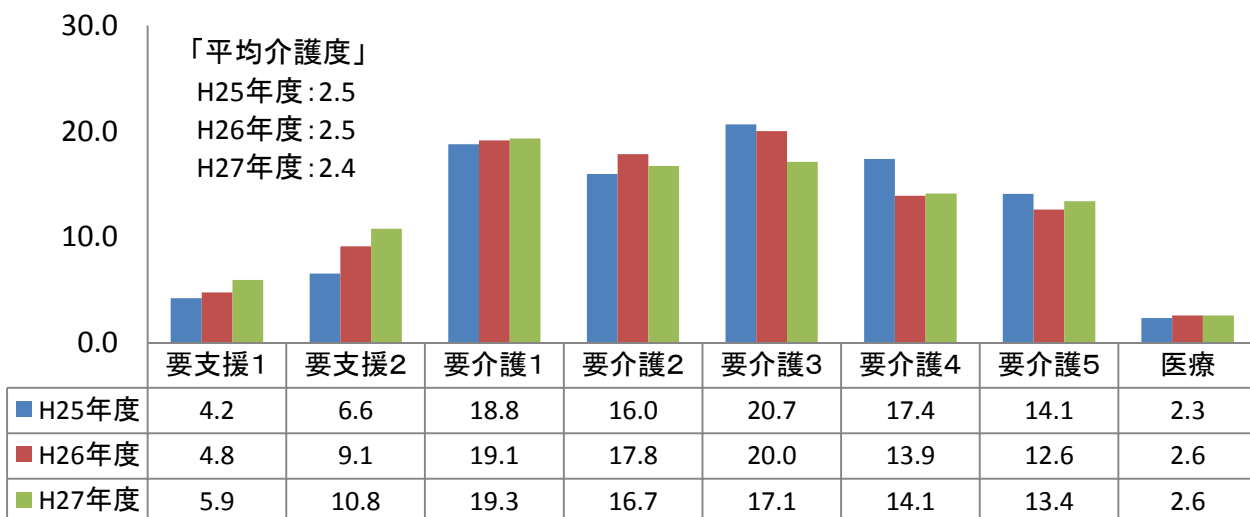
年齢構成(%)



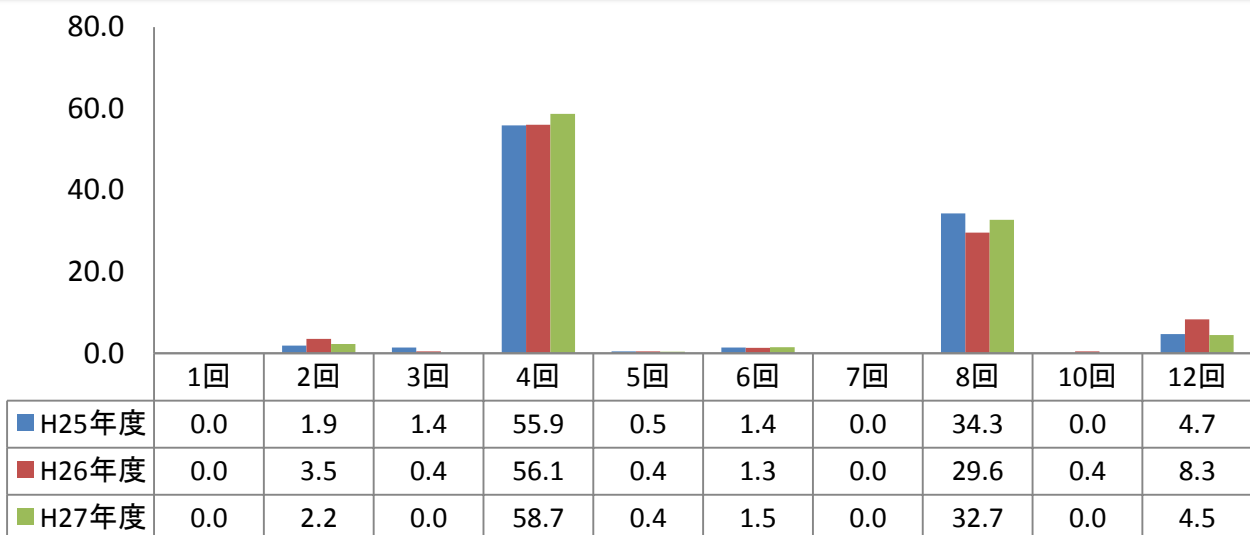
疾患分類(%)



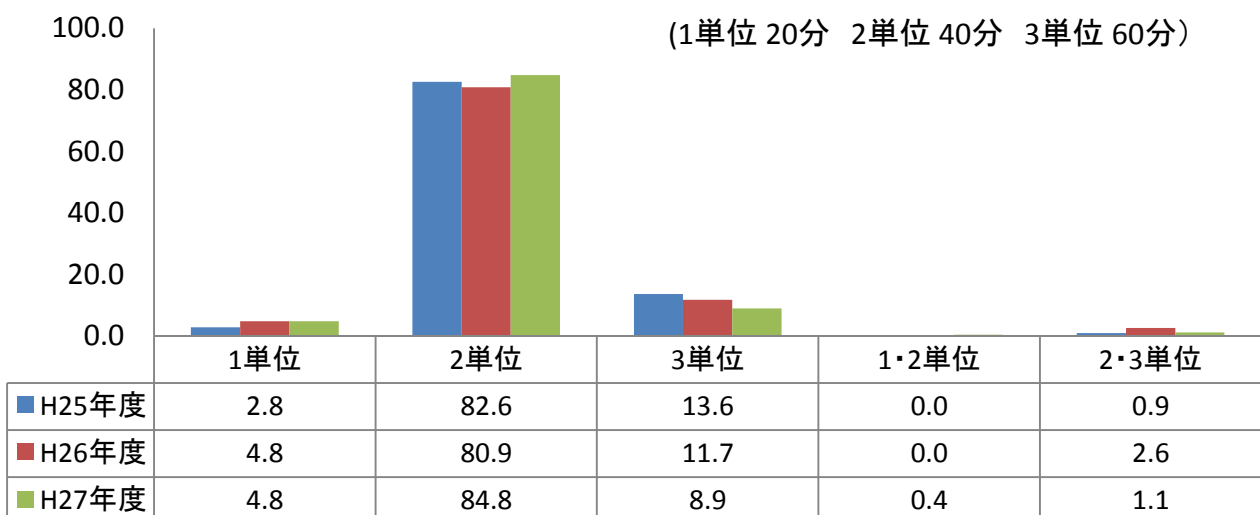
介護度(%)



月利用回数(%)

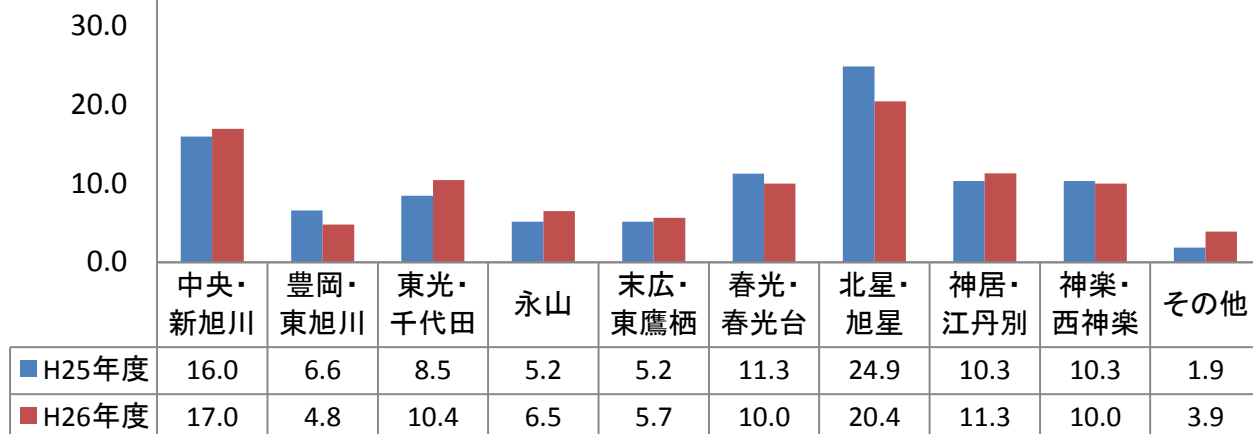


単位数(%)

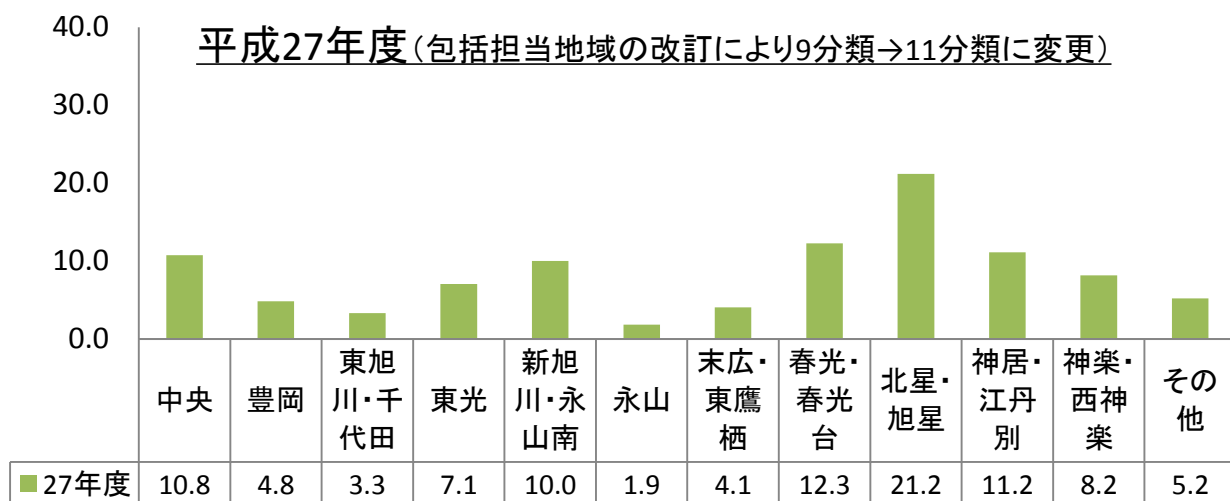


訪問地域(%)

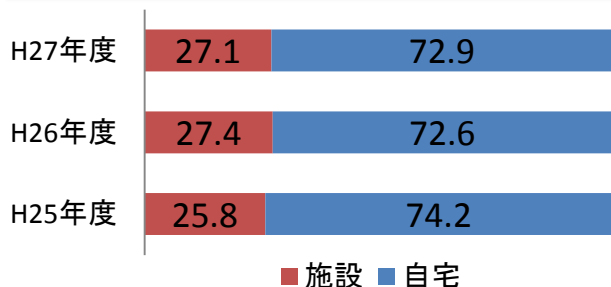
平成25年度・平成26年度



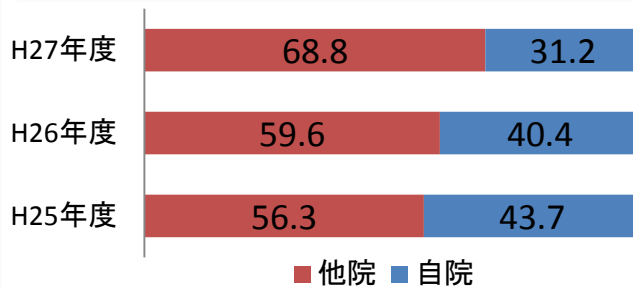
平成27年度(包括担当地域の改訂により9分類→11分類に変更)



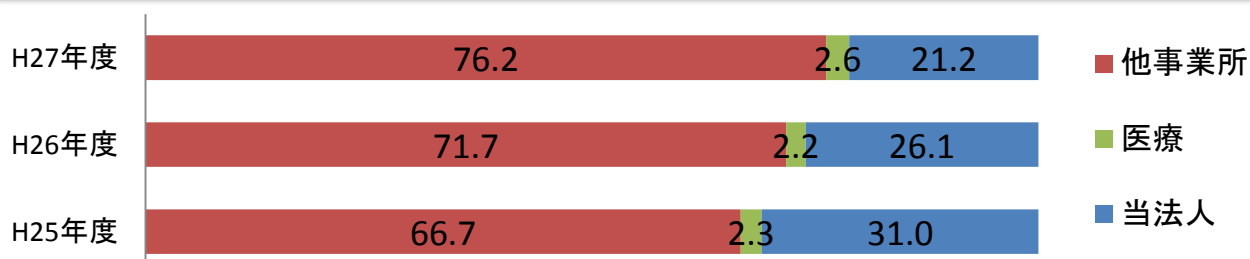
居住場所(%)



主治医(%)



居宅事業所分類(%)



福祉村サテライト診療所

訪問リハビリテーション事業所



◆平成25年度～平成27年度 利用者様データ 「3年間の推移」

人数の推移・性別(%)

・平成25年度 **86名**



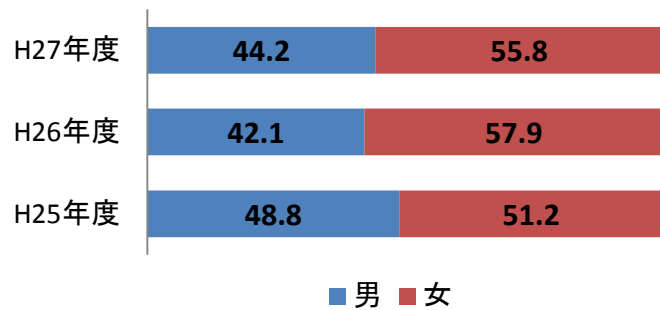
・平成26年度 **95名**



・平成27年度 **104名**

(各年度の3月31日時点のデータを使用)

* 平成27年度のみ3月18日時点のデータ



年齢構成(%)

50.0
40.0
30.0
20.0
10.0
0.0

「平均年齢」

H25年度: 76.8歳

H26年度: 77.7歳

H27年度: 78.8歳

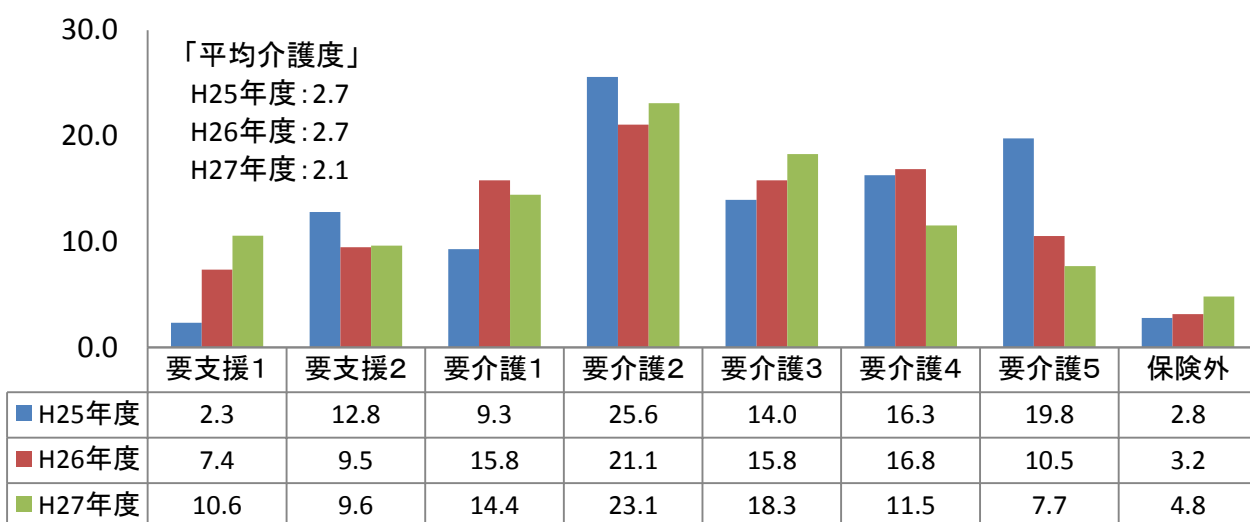
	20歳代	30歳代	40歳代	50歳代	60歳代	70歳代	80歳代	90歳代	100歳以上
■ H25年度	0.0	0.0	2.3	5.8	15.1	30.2	37.2	9.3	0.0
■ H26年度	0.0	0.0	2.1	6.3	11.6	31.6	35.8	12.6	0.0
■ H27年度	0.0	0.0	1.9	4.8	12.5	29.8	38.5	12.5	0.0

疾患分類(%)

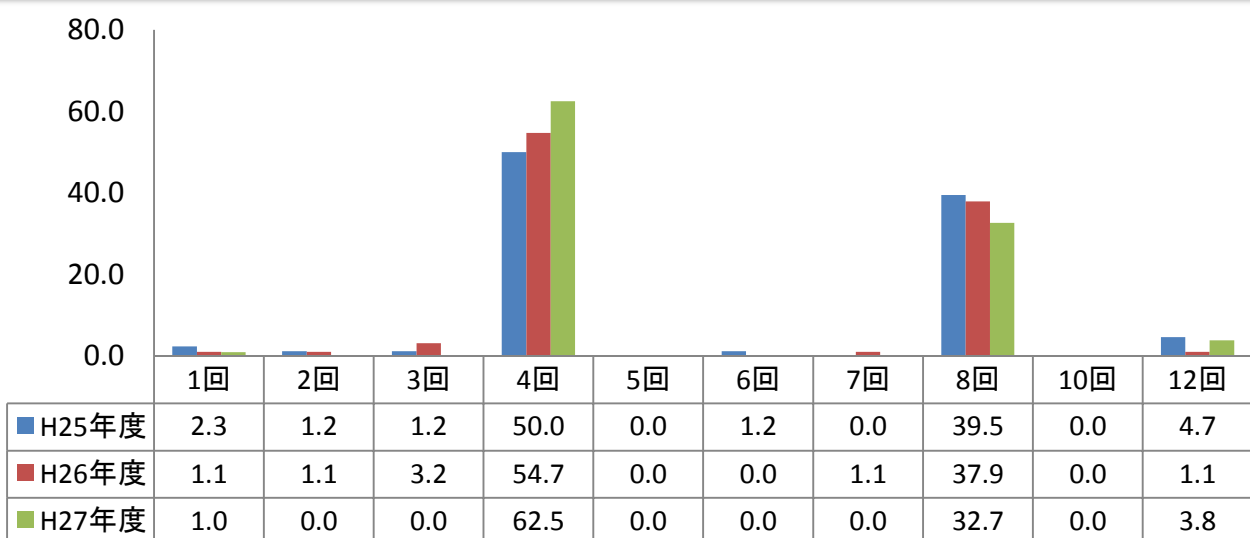
50.0
40.0
30.0
20.0
10.0
0.0

	脳血管疾患	整形疾患	神経難病	呼吸器疾患	脊髄損傷	内分泌/代謝	廃用症候群	その他
■ H25年度	47.7	23.3	10.5	3.5	0.0	7.0	1.2	7.0
■ H26年度	35.8	27.4	12.6	3.2	0.0	9.5	4.2	7.4
■ H27年度	30.8	28.8	11.5	4.8	0.0	13.5	1.0	9.6

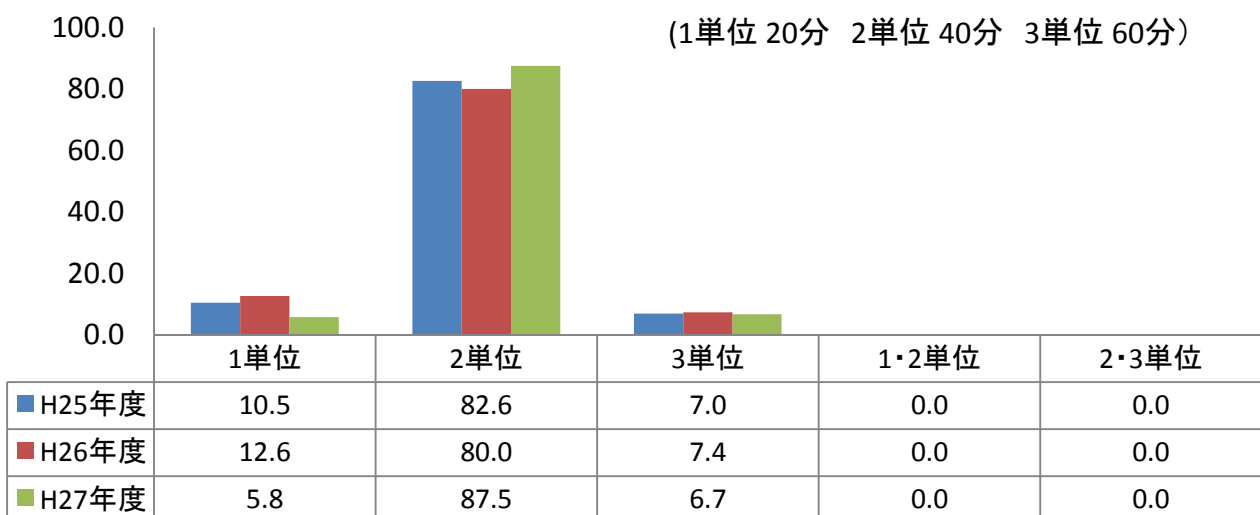
介護度(%)



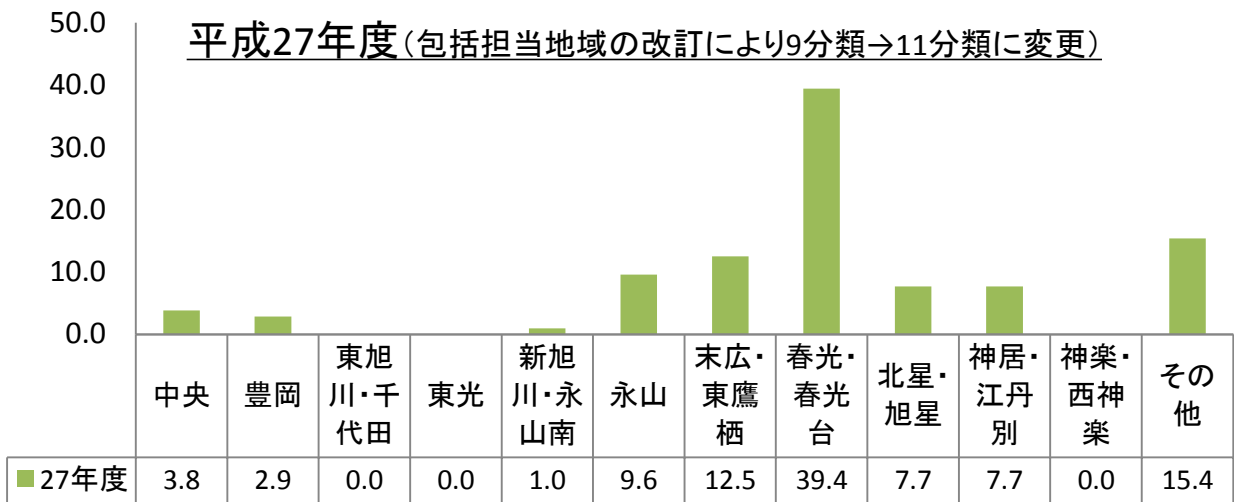
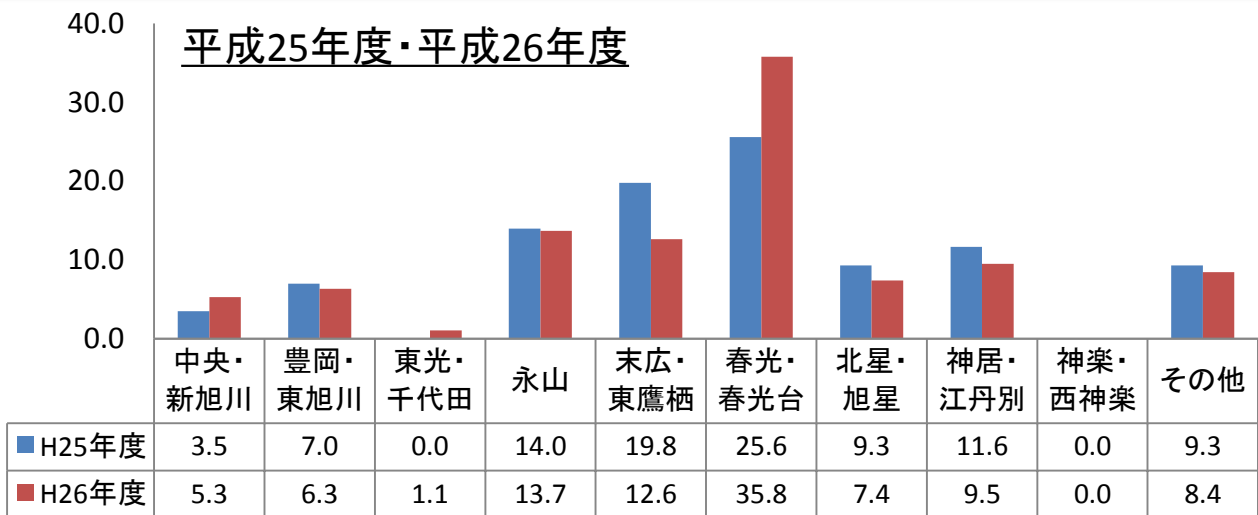
月利用回数(%)



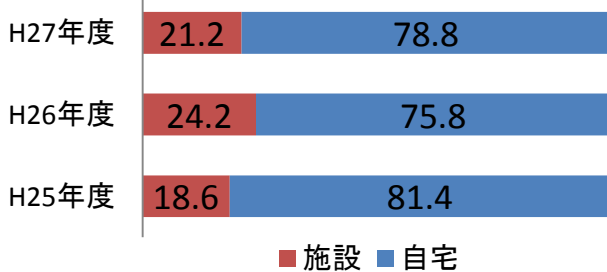
単位数(%)



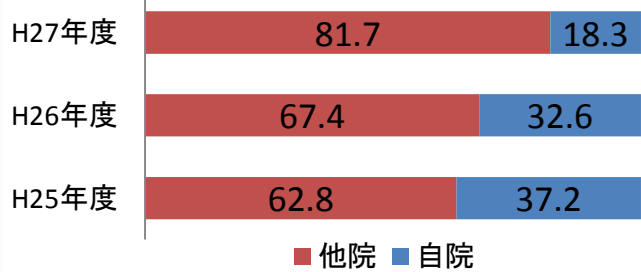
訪問地域(%)



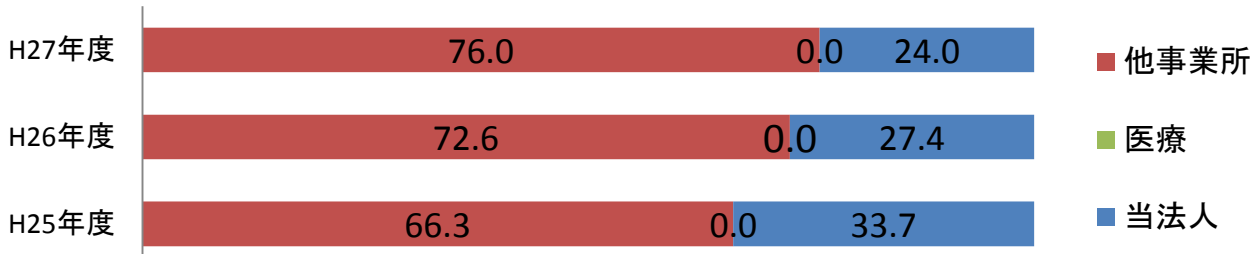
居住場所(%)



主治医(%)



居宅事業所分類(%)



森山メモリアル訪問看護ステーション

リハビリテーション部門



◆平成25年度～平成27年度 利用者様データ 「3年間の推移」

人数の推移(人数)・性別(%)

・平成25年度 **37名**

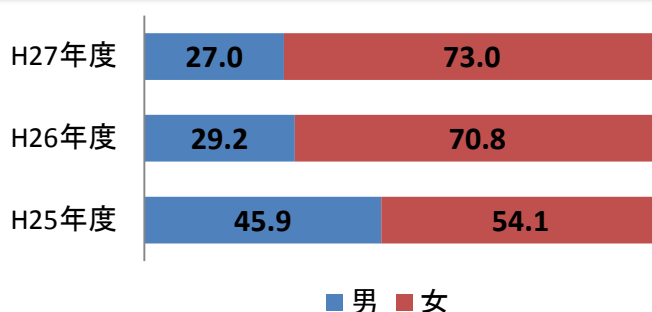


・平成26年度 **48名**



・平成27年度 **37名**

(各年度の3月31日時点のデータを使用)

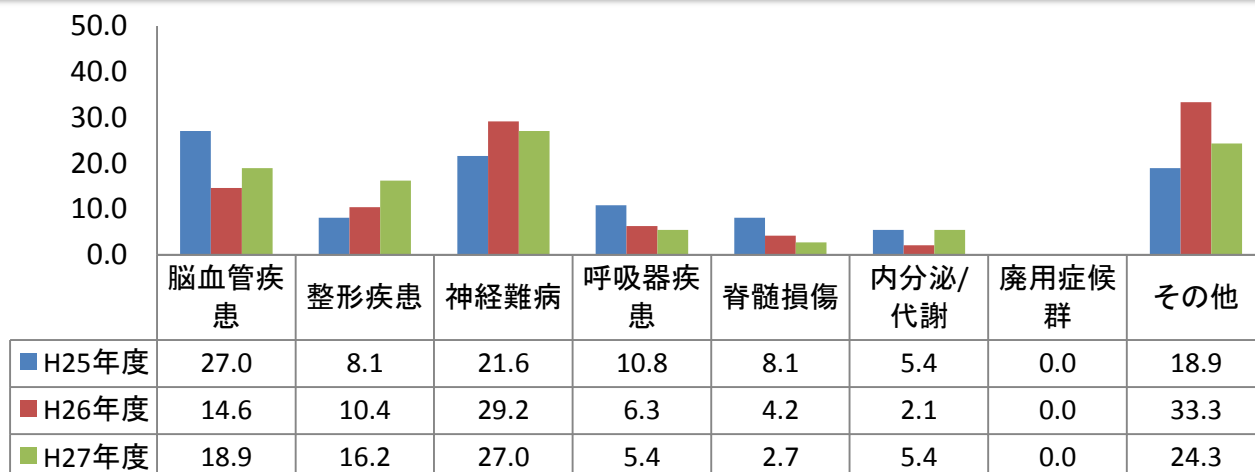


年齢構成(%)

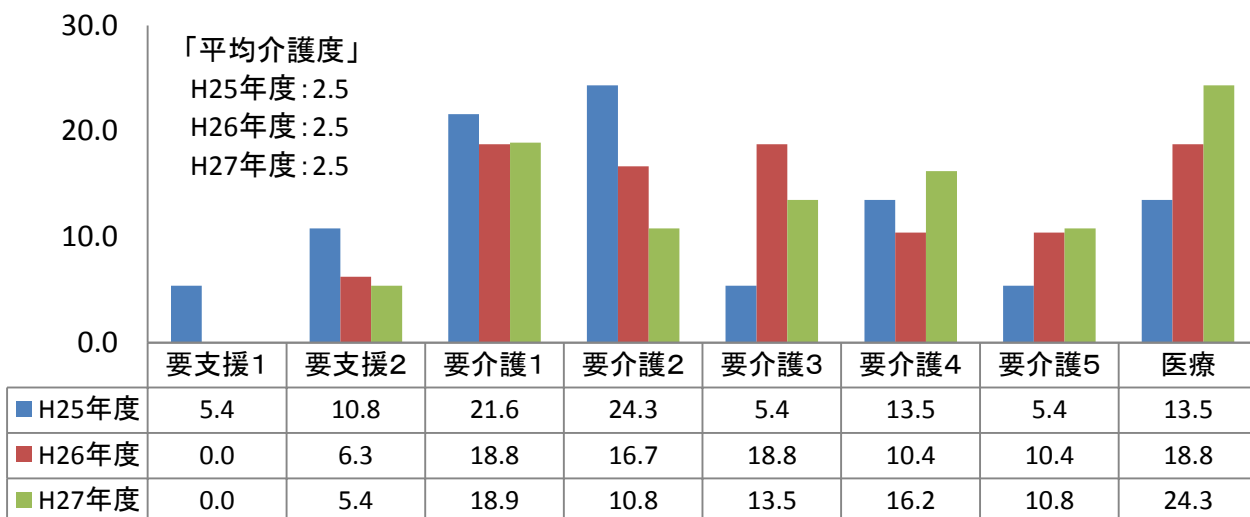
「平均年齢」
 H25年度: 74.1歳
 H26年度: 77.2歳
 H27年度: 77.2歳



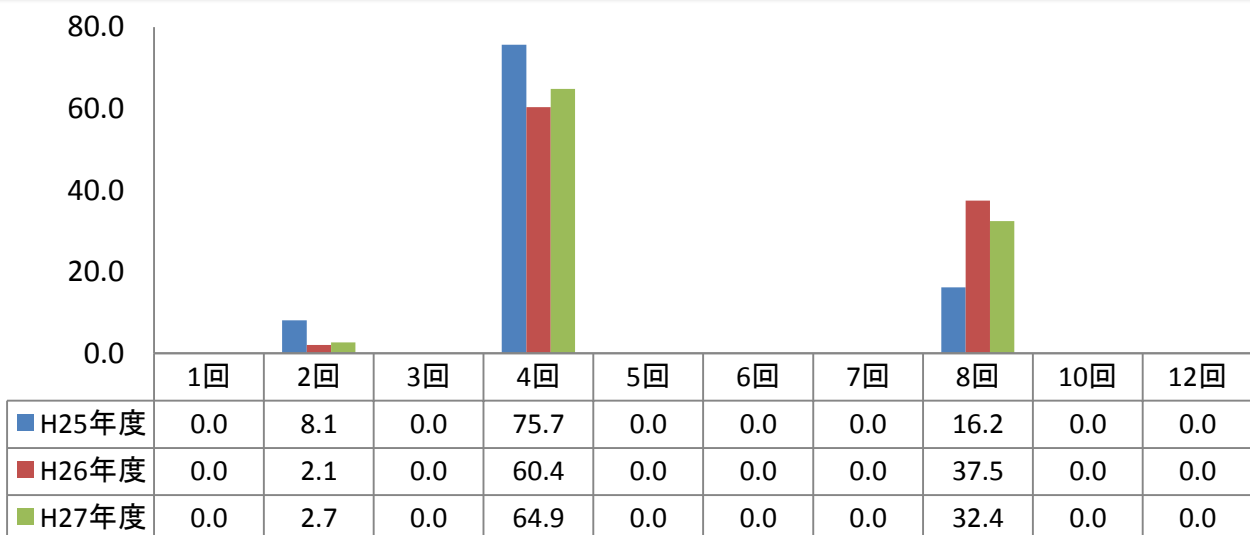
疾患分類(%)



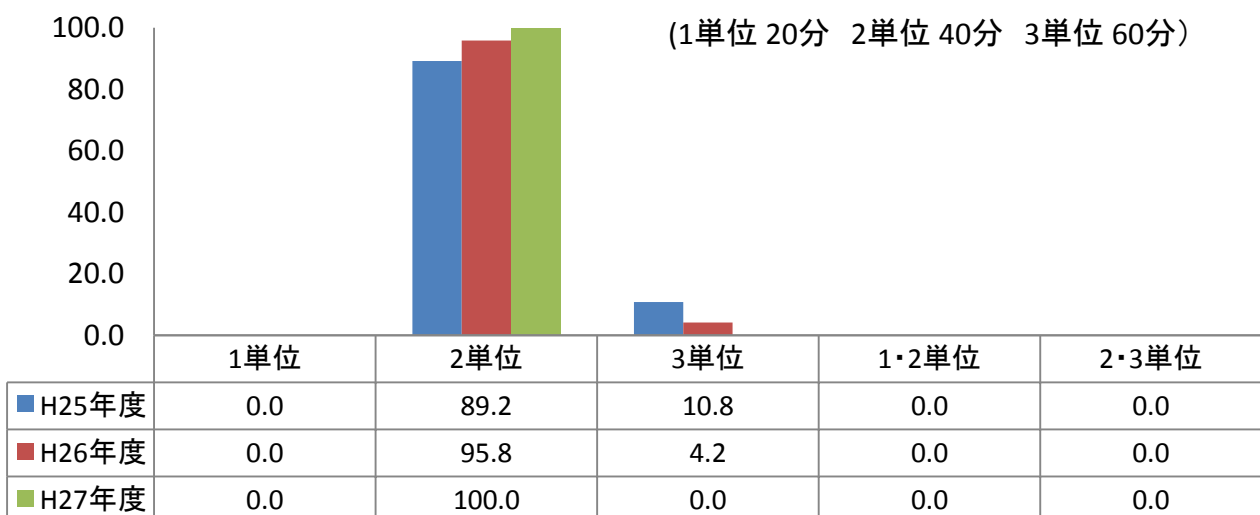
介護度(%)



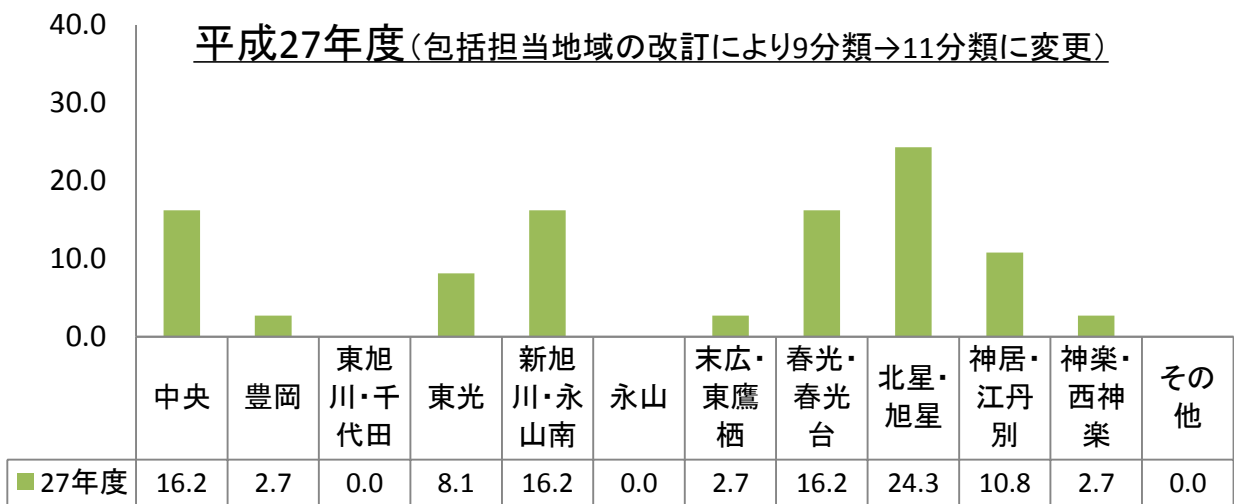
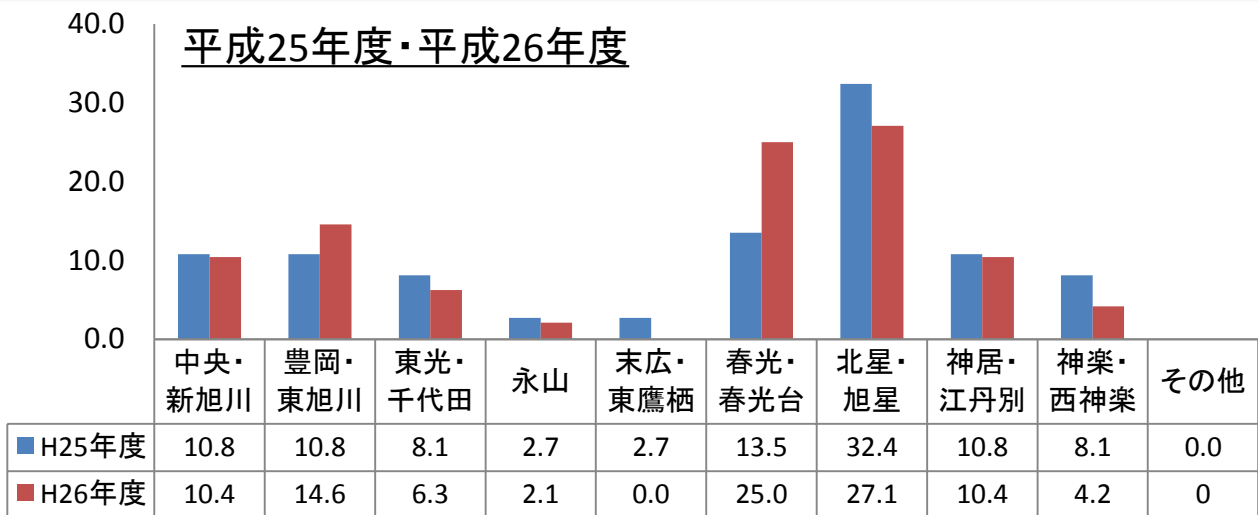
月利用回数(%)



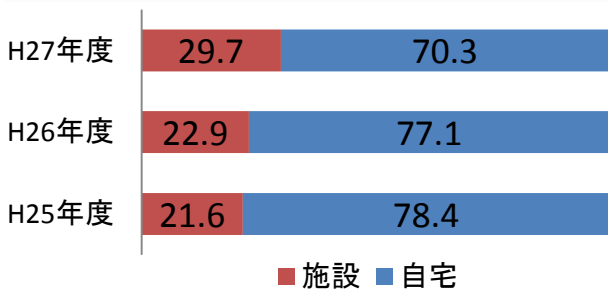
単位数(%)



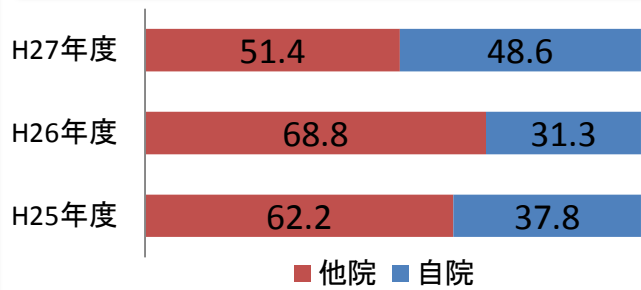
訪問地域(%)



居住場所(%)



主治医(%)



居宅事業所分類(%)

