

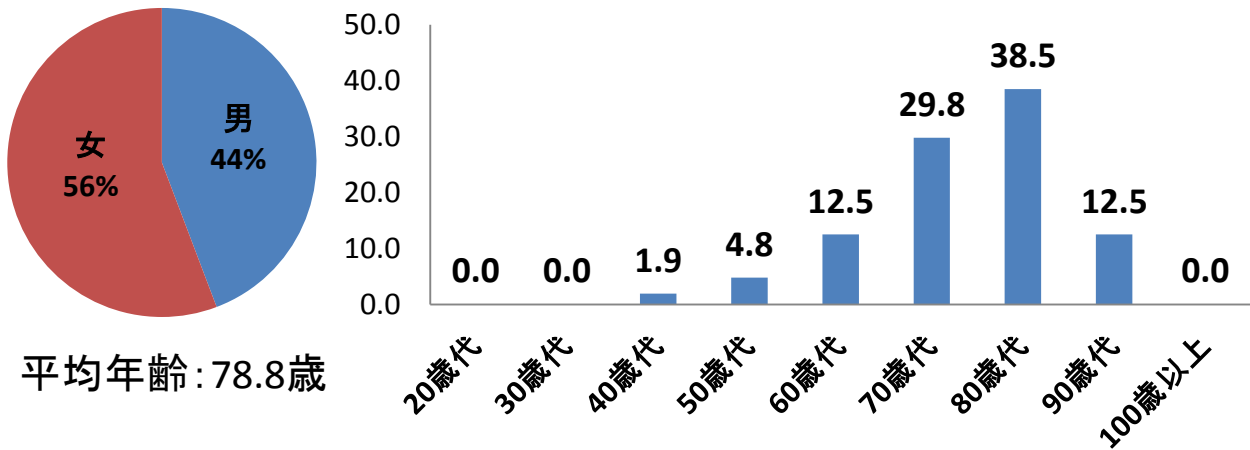
# 福祉村サテライト診療所

## 訪問リハビリテーション事業所

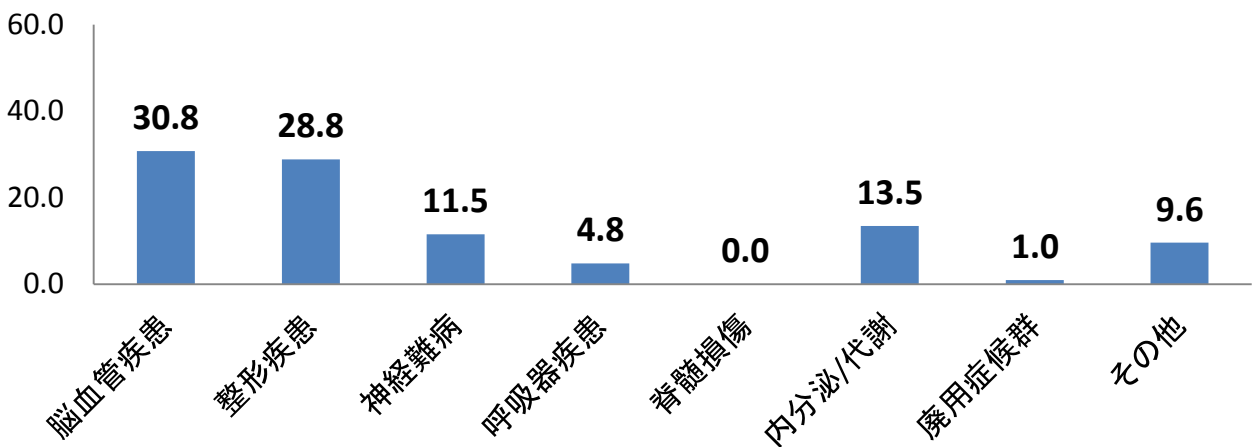


◆利用者データ 平成28年3月18日時点『104名』

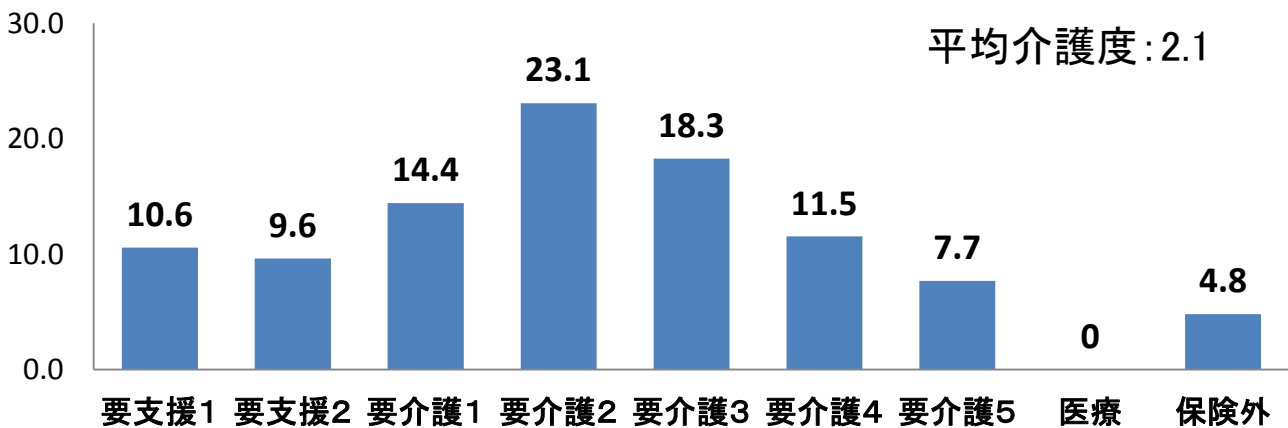
### 性別・年齢構成(%)



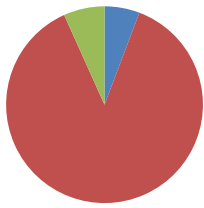
### 疾患分類(%)



### 介護度(%)

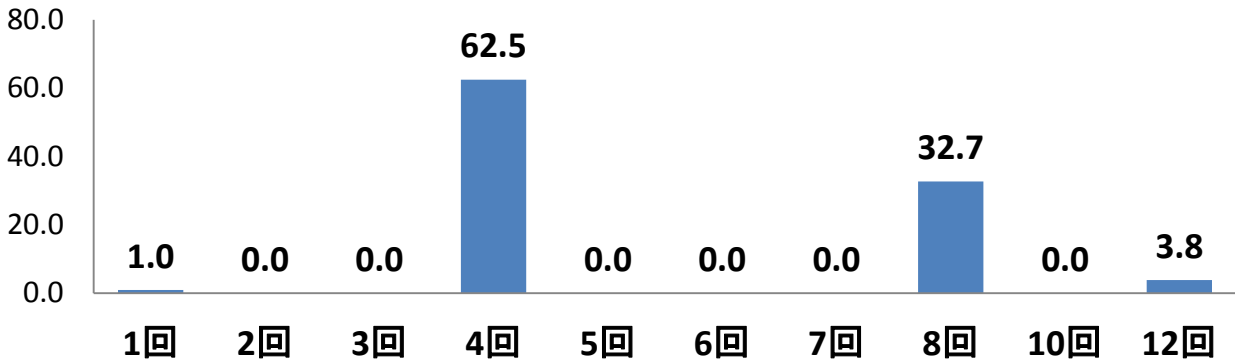


## 単位数・月利用回数(%)

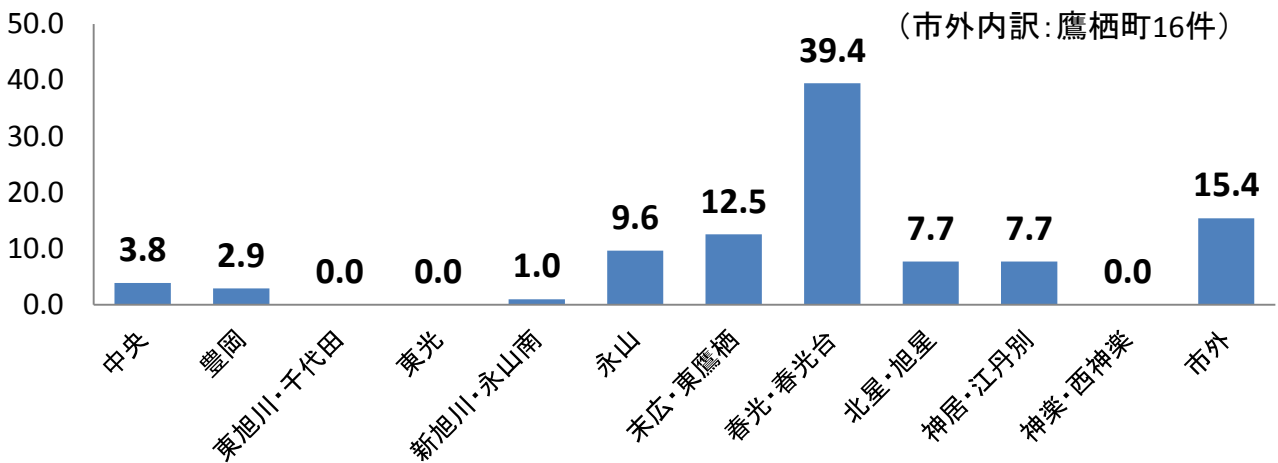


1 単位	—	5.7%
2 単位	—	87.5%
3 単位	—	6.3%
2・3 単位	—	0.0%

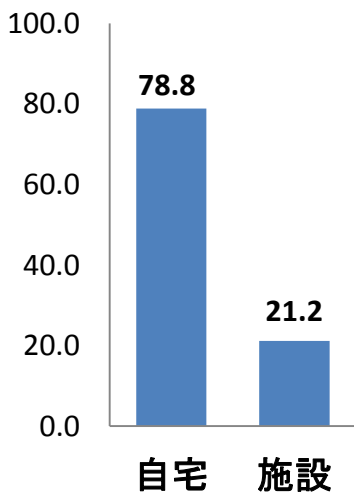
(1 単位 20分 2 単位 40分 3 単位 60分)



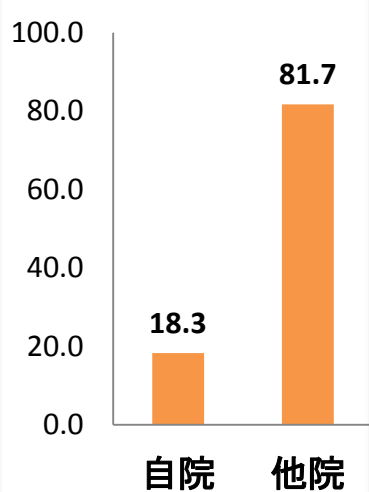
## 訪問地域 (%)



## 居住場所 (%)



## 主治医 (%)



## 居宅事業所分類

