

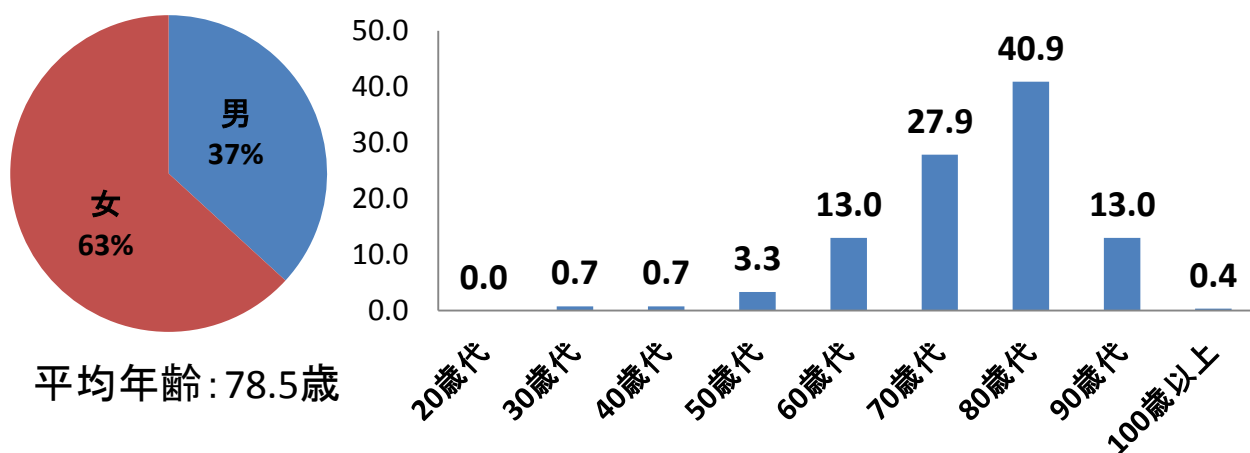
森山メモリアル病院

指定訪問リハビリテーション事業所

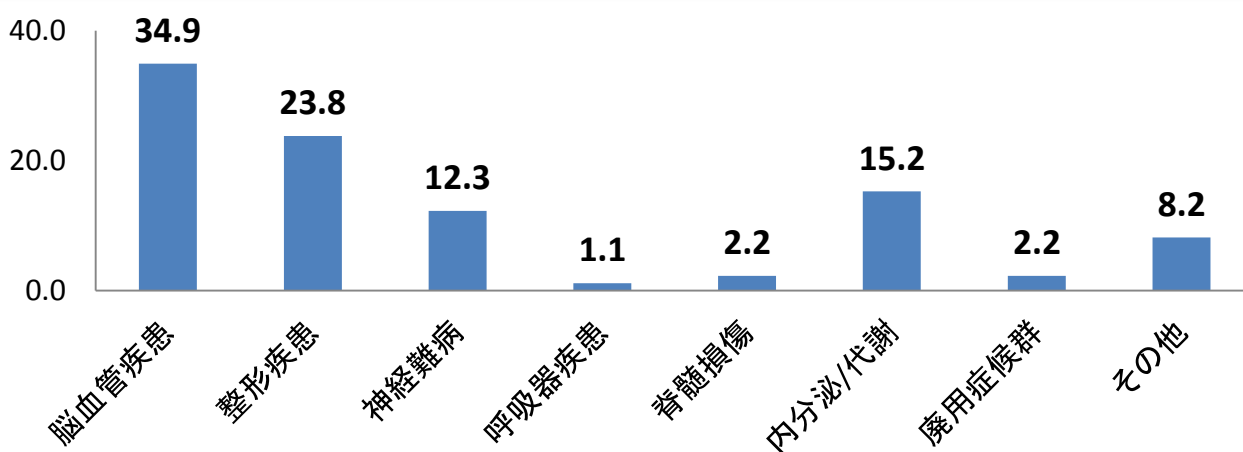


◆利用者データ 平成28年3月31日時点『269名』

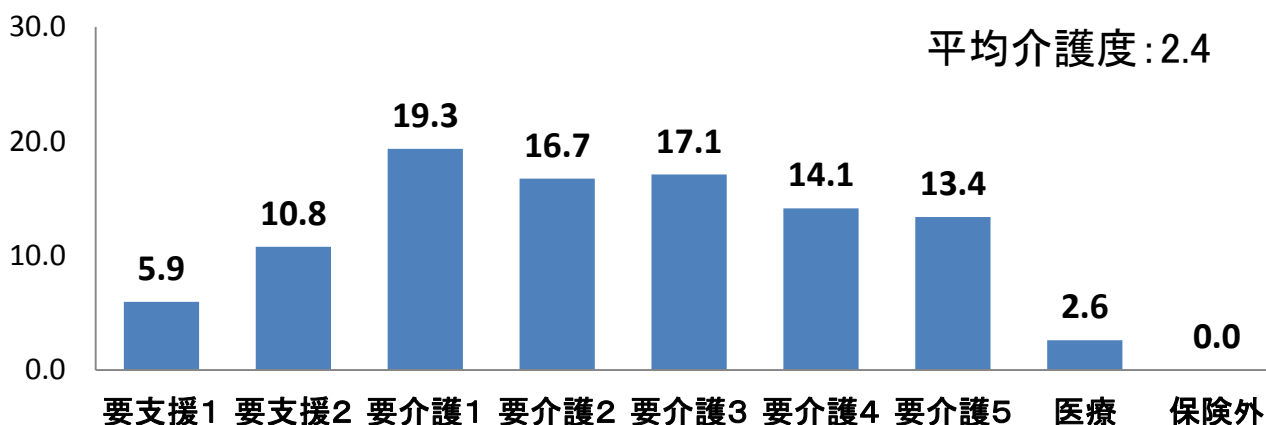
性別・年齢構成(%)



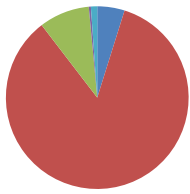
疾患分類(%)



介護度(%)

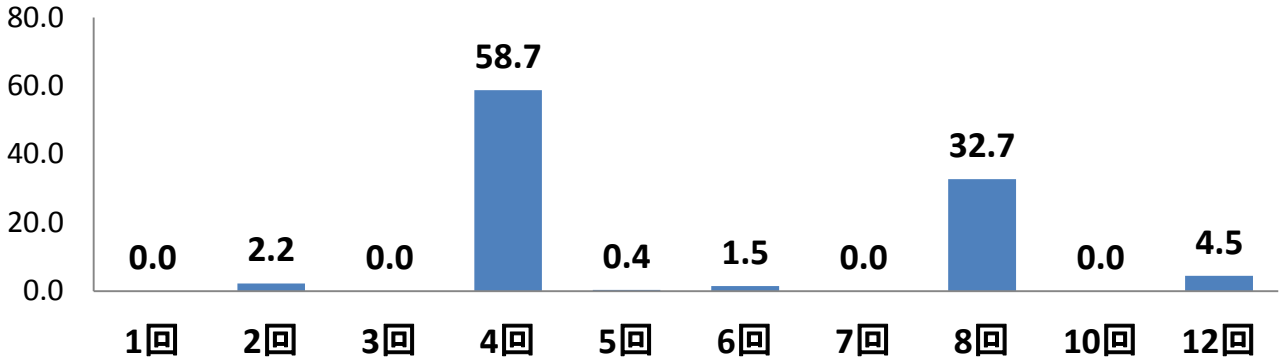


単位数・月利用回数(%)



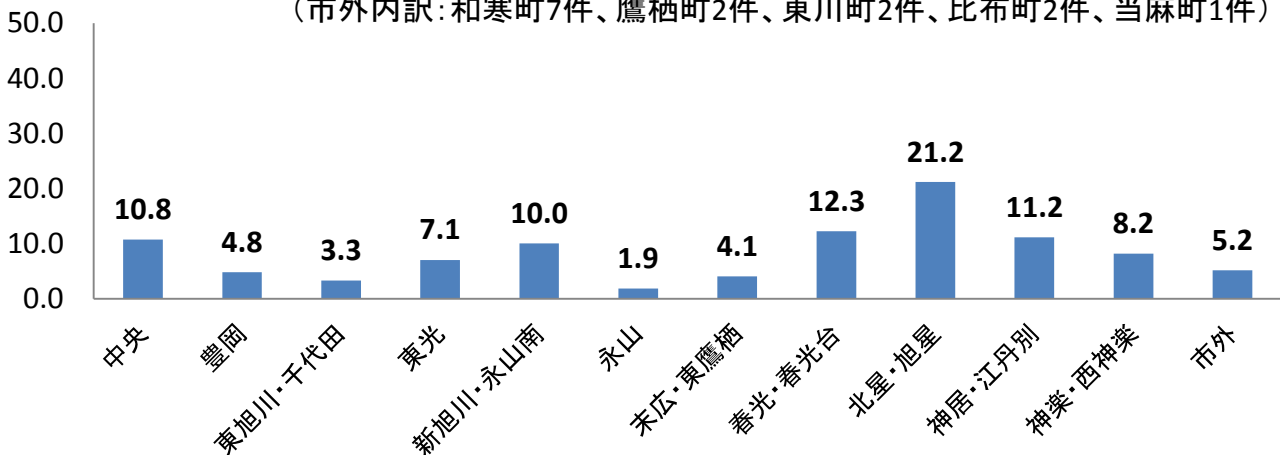
- 1 単位 — 4.8%
- 2 単位 — 84.8%
- 3 単位 — 8.9%
- 1・2 単位 — 0.4%
- 2・3 単位 — 1.1%

(1単位 20分 2単位 40分 3単位 60分)

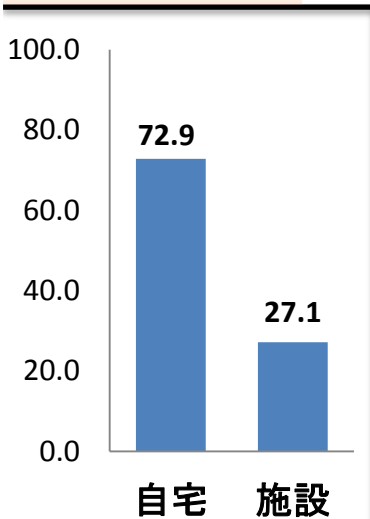


訪問地域 (%)

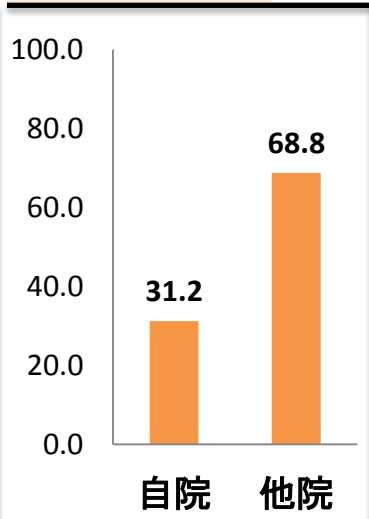
(市外内訳: 和寒町7件、鷹栖町2件、東川町2件、比布町2件、当麻町1件)



居住場所 (%)



主治医 (%)



居宅事業所分類 (%)

